

Un CAP pour un MÉTIER

académie de Reims



RÉGION

CHAMPAGNE
ARDENNE



ISBN 979-10-94740-01-9



www.onisep.fr/lalibrairie

ministère de l'Éducation nationale
de l'Enseignement supérieur et de la Recherche



**mon
orientation
en ligne.fr**

DES CONSEILLERS
EN LIGNE PAR MAIL
TCHAT ET TÉLÉPHONE

**L'Onisep et ses conseillers/ères répondent
à vos questions sur l'orientation,
les formations et les métiers.**



TÉLÉPHONE

01 7777 12 25
10 h - 20 h
Du lundi au vendredi



MAIL

7j/7



10 h - 20 h
Du lundi au vendredi

TCHAT

BOITE À OUTILS



Retrouvez aussi
monorientationenligne
sur votre mobile
et téléchargez l'appli



FAIRE ENTRER L'ÉCOLE
DANS L'ÈRE DU NUMÉRIQUE

#EcoleNumerique



L'internat : un espace de réussite pour tous

Au delà du gîte et du couvert, l'internat est un lieu organisé pour la réussite. Dans une région aussi étendue que la Champagne-Ardenne, l'académie de Reims a souhaité permettre aux élèves de bénéficier des meilleures conditions d'études pour les accompagner vers la réussite et vers l'excellence.

Et pourquoi pas vous... ? Y avez-vous déjà pensé ?



→ Un lieu de convivialité et d'échanges entre jeunes

L'internat est depuis toujours un lieu de convivialité et d'échanges entre les élèves de différents âges. C'est aussi un moment dans une vie d'élève où des liens forts se créent avec les camarades et les équipes éducatives.



Le saviez-vous ?

De 4 à 8 points de réussite en plus chez les internes au baccalauréat.



→ La réussite à portée de tous

L'internat constitue une réponse sociale et éducative au service de tous les élèves. Une diversité d'activités périscolaires adaptée aux besoins de chacun (soutien scolaire, foyer, atelier, activités artistiques, culturelles et sportives...). Ce lieu de vie permet ainsi un accompagnement vers la réussite en favorisant notamment l'émulation entre les élèves.



Le saviez-vous ?

L'internat le plus éloigné se trouve à moins de 38 km de votre domicile.

→ Un espace de vie encadré et sécurisé

L'équipe de direction, le conseiller principal d'éducation, les professeurs, les assistants d'éducation, l'assistant de service social, le conseiller d'orientation psychologue et l'infirmière scolaire sont au quotidien au service des adolescents. La surveillance de l'internat est assurée en permanence. L'intimité des jeunes est préservée. Les chambres ne sont pas mixtes.

→ Une relation forte entre l'école et les familles

L'internat permet à vous parents, d'être associés à la scolarité de vos enfants de manière plus individualisée et plus fine que dans un établissement traditionnel. Conseil d'administration et conseil de vie lycéenne travaillent à l'amélioration de l'accueil et de l'accompagnement de vos enfants.

→ Des possibilités d'aides financières

Les tarifs sont étudiés pour permettre l'accès à tous les élèves. Si vous rencontrez des difficultés, sachez que vous pouvez bénéficier d'aides (bourses, étalements...). Les assistantes sociales des établissements scolaires, se tiennent à votre disposition pour vous accompagner.

INFO +

<http://www.ac-reims.fr/internats/>



Pour plus d'informations adressez-vous à votre chef d'établissement.

LES MÉTIERS D'APPRENTISSAGE

Index des CAP et des CAPA

p. 4-5

Orientation mode d'emploi

p. 6

Filles et garçons : objectif égalité !

p. 7

Centres d'information et d'orientation (CIO)

p. 8

Les métiers

Je me sens proche de la nature

p. 9

Je veux dépanner, réparer des véhicules

p. 10

Je veux construire et réparer

p. 11-12

J'aime travailler le bois

p. 12

Je voudrais faire de la vente

p. 13

Je m'intéresse aux textiles et aux vêtements

p. 14

J'aime les métiers liés à l'alimentation

p. 14-15

J'aime la propreté

p. 15

Je voudrais faire fonctionner des machines

p. 16

J'aime travailler le métal

p. 16

Je veux être utile aux autres

p. 17

La Défense : Terre - Marine - Air

p. 18-19

La Sécurité : Gendarmerie - Police - Pompiers

p. 20

Les établissements de formation

Les établissements publics

p. 21-22

Les établissements privés sous contrat

p. 23

Les établissements publics et privés sous contrat
proposant des formations par apprentissage

p. 24-25

Adresses utiles pour l'apprentissage

p. 26

L'offre de formation présentée dans ce guide porte sur l'année scolaire 2014-2015 et est susceptible de connaître des évolutions d'ici la rentrée 2015.

Rendez-vous sur www.onisep/reims pour consulter la carte des formations actualisée.

	Page	CAP - CAPA	En LP (Statut scolaire)		En apprentissage (Statut salarié)	Priorité aux élèves de 3e générale et de prépa pro*
			Public	Privé s/contrat		
A	15	CAP Agent d'entreposage et de messagerie	X			
	16	CAP Agent polyvalent de restauration	X	X		
	17	CAP Agent de propreté et d'hygiène	X			
	19	CAP Agent de sécurité	X	X		X
	19	CAP Assistant technique en milieux familial et collectif	X	X		
B	16	CAP Boucher			X	
	16	CAP Boulanger			X	
C	13	CAP Carreleur-mosaïste			X	
	16	CAP Charcutier-traiteur			X	
	14	CAP Charpentier-bois			X	
	16	CAP Chocolatier-confiseur			X	
	19	CAP Coiffure	X		X	X
	13	CAP Conducteur d'engins : travaux publics et carrières	X		X	X
	18	CAP Conducteur d'installations de production	X		X	
	13	CAP Constructeur en canalisations des travaux publics			X	
	13	CAP Constructeur de routes			X	
	13	CAP Couvreur			X	
	17	CAP Cuisine	X		X	
E	14	CAP Ebéniste	X			X
	15	CAP Employé de commerce multi-spécialités	X	X	X	
	15	CAP Employé de vente spécialisé, <i>option A : produits alimentaires</i>		X	X	
	15	CAP Employé de vente spécialisé, <i>option B : produits d'équipement courant</i>	X	X	X	
	19	CAP Esthétique, cosmétique, parfumerie			X	
F	15	CAP Fleuriste	X	X	X	
I	13	CAP Installateur sanitaire			X	
	13	CAP Installateur thermique		X	X	
M	13	CAP Maçon	X		X	
	12	CAP Maintenance de bâtiments de collectivités		X		
	12	CAP Maintenance des matériels, <i>option matériels de parcs et jardins</i>	X		X	
	12	CAP Maintenance des matériels, <i>option tracteurs et matériels agricoles</i>		X	X	
	12	CAP Maintenance des véhicules <i>option motocycles</i>			X	
	12	CAP Maintenance des véhicules <i>option véhicules de transport routier</i>			X	
	12	CAP Maintenance des véhicules <i>option voitures particulières</i>	X		X	
	14	CAP Menuisier fabricant de menuiserie, mobilier et agencement	X		X	
	14	CAP Menuisier - installateur			X	
	16	CAP Métiers de la mode - Vêtement flou	X			

* Un bon niveau d'enseignement général est nécessaire

	Page	CAP - CAPA	En LP (Statut scolaire)		En apprentissage (Statut salarié)	Priorité aux élèves de 3e générale et de prépa pro*
			Public	Privé s/contrat		
P	17	CAP Pâtissier			X	
	13	CAP Peintre - applicateur de revêtements	X		X	
	12	CAP Peinture en carrosserie	X		X	
	19	CAP Petite enfance	X	X		X
	14	CAP Plâtrier-plaquiste	X		X	
	14	CAP Préparation et réalisation d'ouvrages électriques	X	X	X	
	11	CAPA Productions agricoles, utilisation des matériels, <i>spécialité productions végétales</i>		X	X	
	11	CAPA Productions agricoles, utilisation des matériels, <i>spécialité productions animales</i>			X	
	11	CAPA Productions horticoles, <i>spécialité productions florales et légumières</i>	X	X	X	
R	18	CAP Réalisation en chaudronnerie industrielle	X		X	
	12	CAP Réparation des carrosseries	X		X	
	17	CAP Restaurant	X		X	
S	17	CAP Services Hôteliers	X			
	18	CAP Serrurier-métallier	X		X	
	17	CAP Services en brasserie - café	X		X	
	19	CAPA Services en milieu rural		X	X	
	11	CAPA Soigneur d'équidés			X	
	14	CAP Solier moquettiste			X	
T	11	CAPA Travaux forestiers, <i>spécialité bûcheronnage</i>	X		X	
	11	CAPA Travaux paysagers	X	X	X	
V	14	CAP Vannerie	X	X	X	
	11	CAPA Vigne et vin		X	X	
	15	CAP Vendeur magasinier en pièces de rechange et équipements automobiles	X		X	

* Un bon niveau d'enseignement général est nécessaire



Qui peut vous aider ?	<p>👉 Le Conseiller d'orientation psychologue : Vous pouvez le rencontrer dans votre établissement ou prendre rendez-vous au CIO. Il peut vous recevoir seul ou avec vos parents</p> <p>👉 Vos professeurs et plus particulièrement votre professeur principal</p> <p>👉 Le Chef d'établissement</p>
Ils peuvent vous aider à	<p>👉 Préparer votre orientation en fonction de vos goûts et de vos résultats,</p> <p>👉 Connaître le contenu des diplômes (CAP),</p> <p>👉 Découvrir les secteurs professionnels (métiers, conditions de travail...),</p> <p>👉 Remplir vos dossiers d'admission,</p> <p>👉 Trouver une solution à la rentrée si vous n'êtes pas inscrit dans un établissement.</p>
Qu'est-ce que le CAP ?	<p>Le Certificat d'aptitude professionnelle (CAP) est un diplôme professionnel qui forme à un métier précis.</p> <p>Il se prépare en deux ans après la classe de 3ème :</p> <p>1 - soit par la voie scolaire en lycée professionnel (LP)</p> <p>2 - soit par la voie de l'apprentissage en Centre de Formation d'Apprentis (CFA) ou en LP.</p>
Préparer un CAP en apprentissage	<p>Comment faire ? Vous devez trouver un employeur, signer un contrat d'apprentissage et vous inscrire dans un Centre de Formation d'Apprentis. <i>(Vous trouverez des renseignements qui peuvent vous aider dans vos démarches page 28).</i></p> <p>Que ferez-vous l'an prochain ? Vous partagerez votre temps entre le travail dans l'entreprise et la formation à l'école (CFA ou LP). Vous devrez respecter les horaires et le règlement de l'entreprise. Vous aurez un salaire (un pourcentage du SMIC).</p>
Préparer un CAP sous statut scolaire	<p>Comment faire ? Vous devez remplir un dossier d'orientation au troisième trimestre.</p> <p>Que ferez-vous l'an prochain ? Dans votre lycée, vous apprendrez votre métier en atelier et vous aurez des cours (français, mathématiques, technologie...). Vous partirez aussi en stage en entreprise pendant plusieurs semaines.</p>
Comment s'informer ?	<p>Le Centre d'information et d'orientation, service gratuit de l'Education nationale, vous propose :</p> <ul style="list-style-type: none"> • Des entretiens personnalisés • Des bilans d'orientation • Un espace documentaire

Plus rarement

Après une 3ème SEGPA, certains élèves choisissent de préparer un Bac professionnel en LP ou en CFA.
Pour la liste des Bac professionnels, se reporter au Guide ONISEP "Après 3e".

Adeline 18 ans (A), Célia 16 ans (C), Laura 16 ans (L)

Ce sont les filles en 1ère année de CAP peinture, pour une classe composée également de 14 garçons.



Comment s'est fait ce choix d'orientation ?

A : Pour moi, c'est une copine qui m'en a parlé, elle a fait un bac pro aménagement et finition du bâtiment, elle m'a décrit ce qu'elle faisait et ça m'a convaincue !

C : Alors que moi c'est au travail de mon père menuisier (électricité, carrelage dans le bâtiment) que j'ai pu observer ce qu'il faisait et ça m'a donné envie !

Comment ça se passe au quotidien ?

A : En fait, il y a une bonne ambiance, malgré le fait qu'il y ait plus de garçons mais bon, on est là et ça évite que les garçons fassent trop de bêtises.

C et L : Des fois, ils sont un peu énervants mais bon on s'aide entre nous !

Comment ça se passe avec les garçons ? Avec les filles ?

A : Il n'y a pas de machisme, on a la même tenue de travail (un bleu) et les enseignants (ce sont des hommes), c'est pareil ils ne font pas de différence entre les filles et les garçons. Même si parfois pour porter des matériaux lourds les garçons nous aident ! C'est un milieu intéressant et pas que pour les garçons !

C et L : Faut surtout pas être "chochottes !" c'est quelque chose qu'il faut essayer et puis il y a une bonne ambiance entre filles.

David 16 ans, terminale pro service aux personnes et aux territoires



Comment s'est fait ce choix d'orientation ?

C'est par l'intermédiaire de ma mère car elle travaille dans ce domaine et j'ai été bénévole dans plusieurs structures, ça m'a plu. Par la suite, j'ai réalisé plusieurs stages avec des aides médico-psychologiques (AMP) qui m'ont donné envie de faire la formation.

Déjà en CAP petite enfance j'ai eu l'occasion de suivre des stages dans différentes structures avec des publics très variés : malades d'alzheimer, jeunes handicapés, petite enfance.... En terminale, je vais suivre d'autres stages notamment avec des personnes souffrant de handicap que l'on doit aider physiquement et mentalement.

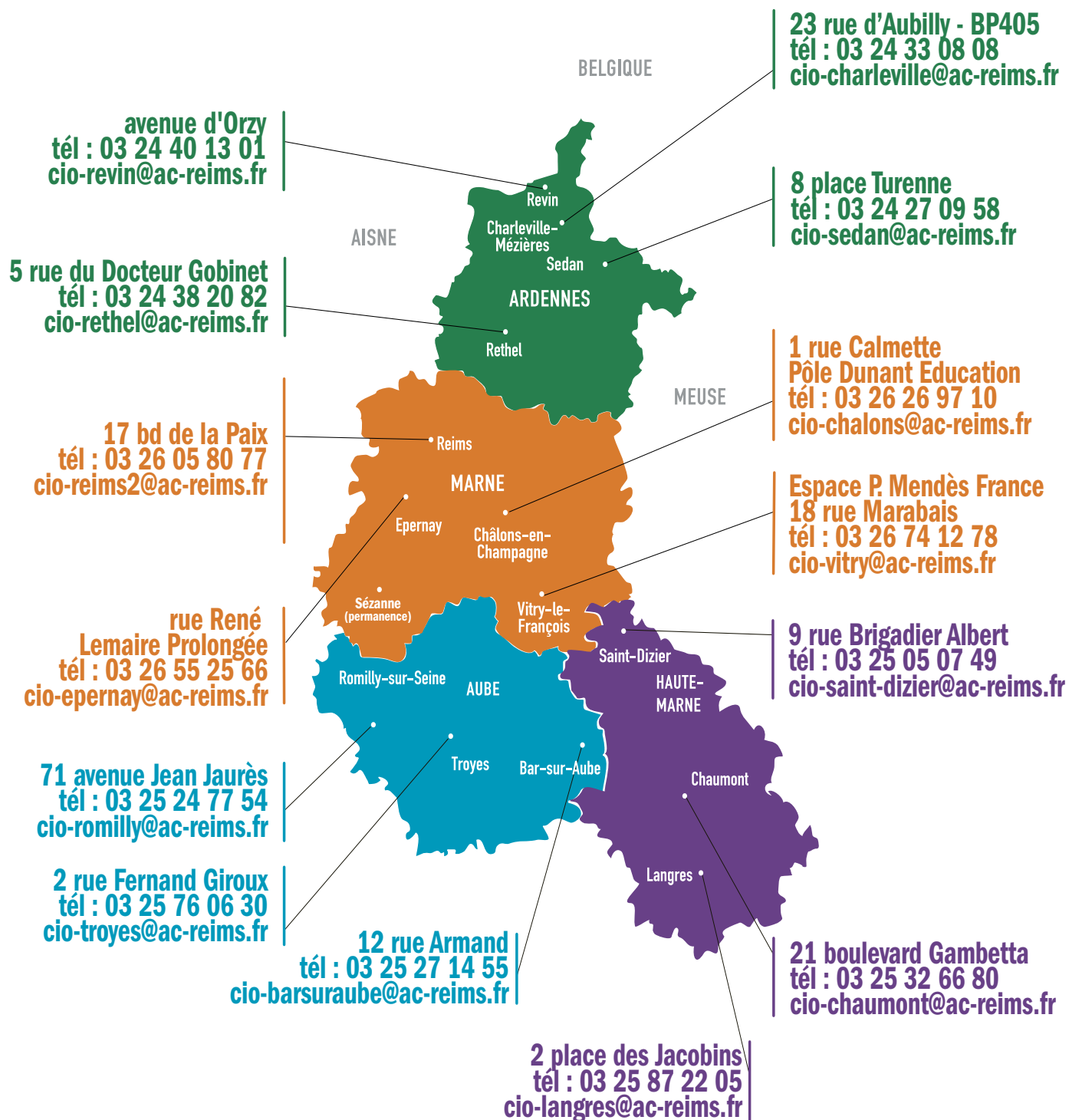
Comment ça se passe au quotidien ?

Personnellement je suis le seul garçon motivé pour ce métier et ça me plaît beaucoup. Je m'entends bien avec les filles. En fait, c'est accessible à tous.

Si je devais donner un conseil aux jeunes ? surtout ne pas hésiter si la formation plaît, il faut s'engager !

Que pensez-vous de ces choix d'orientation ?

	Filles	Garçons
CAP Agent de propreté et d'hygiène	72%	28%
CAP Assistant technique en milieux familial et collectif	91%	9%
CAP Maintenance des bâtiments de collectivités	5%	95%
CAP Serrurier métallier	2%	98%



Je me sens proche de la nature



À LIRE AUSSI



CAPA Productions agricoles, utilisation des matériels, spécialité productions animales

Cet ouvrier est capable de conduire un élevage : alimentation, entretien, surveillance de l'état sanitaire du troupeau.

52 Chaumont - CFA Agricole et forestier de la Haute-Marne

CAPA Productions agricoles, utilisation des matériels, spécialité productions végétales

L'ouvrier qualifié en productions végétales sait préparer une parcelle, apprécier son état général, procéder à la plantation ou au semis... Il est capable de récolter et de conditionner les produits et il sait conduire les différents matériels agricoles, les entretenir et assurer un premier niveau de réparation.

08 Rethel - CFA Agricole et hippique des Ardennes

10 Saint-Pouange - CFA Agricole de l'Aube

51 Somme-Suippe - LP et technologique privé

52 Chaumont - CFA Agricole et forestier de la Haute-Marne

CAPA Productions horticoles, spécialité productions florales et légumières

L'ouvrier horticole cultive des légumes, des fleurs et des plantes en pots. Il met en culture, sème, bouture. Il est chargé de récolter les produits. Il travaille chez un maraîcher ou un horticulteur.

51 Châlons-en-Champagne - EREA

51 Reims - LP Gustave Eiffel

CAPA Travaux paysagers

Ce jardinier aménage et entretient les parcs, jardins et espaces verts. Il prépare les sols, fait les semis et les plantations des fleurs et des arbres. Il travaille pour une entreprise paysagiste, une collectivité territoriale ou pour le service espaces verts d'une ville.

08 Saint-Laurent - CFA Forestier des Ardennes

10 Saint-Pouange - CFA Agricole de l'Aube

51 Aube - MFR

51 Châlons-en-Champagne - EREA

51 Reims - LP Gustave Eiffel

52 Fayl-Billot - LP Fayl-Billot

Mécanicien-ne réparateur agricole

Le mécanicien-réparateur en matériel agricole exerce dans un point de vente, dans les entreprises de travaux agricoles ou pour le compte d'une coopérative d'utilisation de matériel agricole.

Ouvrier-ère paysagiste

La mission de l'ouvrier paysagiste ? Embellir le cadre de vie des citadins et des villageois, grâce à l'aménagement et l'entretien des espaces verts : jardins publics ou privés, rond-points, jardinières de centre-ville...

CAPA Soigneur d'équidés

L'employé est chargé d'assurer les soins aux chevaux (toilette, alimentation, soins vétérinaires élémentaires) et l'entretien des écuries et du matériel (sellerie, manèges, harnais).

08 Rethel - CFA Agricole et hippiques des Ardennes

CAPA Travaux forestiers, spécialité bûcheronnage

Cet ouvrier exécute des travaux d'abattage sur des petits et gros bois, tout en veillant au respect des règles de sécurité. Il assure l'ébranchage, l'écorçage puis la coupe du tronc en morceaux. Il trie les bois coupés en fonction de leur utilisation (bois de chauffage, bois d'industriel) et les empile.

08 Saint-Laurent - CFA Forestier des Ardennes

10 Les Loges Margueron - Lycée forestier de Croigny

CAPA Vigne et vin

Ces ouvriers sont capables de participer à la fois à l'implantation et à la conduite d'un vignoble (préparation du sol, fertilisation, plantation...), à la récolte et au transport du raisin, puis aux opérations réalisées en cave ou en chai : traitement de la vendange, nettoyage du matériel, vinification et élevage de vin.

10 Saint-Pouange - CFA Agricole de l'Aube

51 Gionges - MFR

51 Reims - Antenne du CFA d'Avize Lycée Georges Brière



Ouvrier-ère forestier

L'ouvrier forestier est bûcheron ou sylviculteur. Tandis que le bûcheron effectue les travaux de coupe, d'entretien et d'exploitation des arbres, le sylviculteur s'occupe des plantations, des soins et participe à l'aménagement et à l'entretien de la forêt.

Je veux dépanner, réparer des véhicules



À LIRE AUSSI



En vente à l'ONISEP.

CAP Maintenance des matériels

option matériels de parcs et jardins

Ce mécanicien entretient, dépanne, répare des motoculteurs, tondeuses, taille-haies et tronçonneuses.

08 Rethel - LP Verlaine

10 Bar-sur-Seine - LP Val Moré

51 Châlons-en-Champagne - CFA interprofessionnel de la Marne

51 Reims - LP Gustave Eiffel

CAP Maintenance des matériels

option tracteurs et matériels agricoles

La maintenance préventive des machines agricoles est au coeur de l'activité du titulaire de l'option tracteurs et matériels agricoles.

51 Châlons-en-Champagne - CFA interprofessionnel de la Marne

51 Somme-Suippe - LP et technologique privé

CAP Maintenance des véhicules

option voitures particulières

Ce mécanicien participe à la maintenance. Il intervient plus précisément en fonction de sa formation sur des voitures particulières.

08 Sedan - LP Jean-Baptiste Clément et CFA Académie de Reims (UFA)

10 Pont-Sainte-Marie - CFA interprofessionnel de l'Aube

10 Troyes - LP Gabriel Voisin

51 Châlons-en-Champagne - CFA interprofessionnel de la Marne

52 Chaumont - CFA Interprofessionnel de la Haute-Marne

CAP Maintenance des véhicules

option véhicules de transport routier

Ce mécanicien entretient, dépanne, répare et règle des poids lourds.

10 Pont-Sainte-Marie - CFA interprofessionnel de l'Aube

CAP Maintenance des véhicules

option motocycles

Lors de la prise en charge du véhicule, il s'occupe aussi d'un véhicule livré et/ou à livrer (neuf, occasion) en lien avec le client et le transporteur. Il vérifie l'approvisionnement des équipements prévus pour les motocycles.

10 Pont-Sainte-Marie - CFA interprofessionnel de l'Aube

CAP Peinture en carrosserie

Son activité est la mise en peinture des éléments. Son action est complémentaire de celle du carrossier, qui effectue les opérations de reconstruction et de redressage de la carrosserie.

08 Sedan - LP Jean-Baptiste Clément et CFA Académie de Reims (UFA)

10 Pont-Sainte-Marie - CFA interprofessionnel de l'Aube

10 Troyes - LP Gabriel Voisin

51 Châlons-en-Champagne - CFA interprofessionnel de la Marne

51 Reims - LP Gustave Eiffel

52 Chaumont - CFA interprofessionnel de la Haute-Marne

CAP Réparation des carrosseries

Le réparateur répare et repose les éléments de carrosserie. Il contrôle les structures, prépare et réalise la mise en peinture.

08 Sedan - LP Jean-Baptiste Clément et CFA Académie de Reims (UFA)

10 Pont-Sainte-Marie - CFA interprofessionnel de l'Aube

51 Châlons-en-Champagne - CFA interprofessionnel de la Marne

52 Chaumont - CFA Interprofessionnel de la Haute-Marne

UFA : Unité de formation par apprentissage

**Carrossier-ère
peintre**

Le carrossier réparateur et le peintre en carrosserie (qui forment parfois une seule et même personne) se succèdent pour redonner son visage initial à un véhicule endommagé après un accident, par exemple.



Je veux construire et réparer



CAP Carreleur-mosaïste

Le carreleur mosaïste réalise le revêtement des sols et des murs aussi bien à l'intérieur (cuisines, salles de bains...) qu'à l'extérieur (façades, terrasses...). Il peut travailler dans une entreprise spécialisée en revêtement ou dans une entreprise de maçonnerie, de plâtrerie ou de peinture.

- 08 Poix Terron** - CFA Bâtiment et des Travaux Publics des Ardennes
- 10 Pont-Sainte-Marie** - CFA Bâtiment de l'Aube
- 51 Reims** - CFA Bâtiment de la Marne
- 52 Chaumont** - CFA Bâtiment de la Haute-Marne

CAP Couvreur

Le couvreur travaille dans une entreprise de couverture qui assure l'étanchéité des toitures. Sur le chantier, il intervient après le charpentier.

- 08 Poix Terron** - CFA Bâtiment et des Travaux Publics des Ardennes
- 10 Pont-Sainte-Marie** - CFA Bâtiment de l'Aube
- 51 Muizon** - CFA Compagnons du devoir de Champagne-Ardenne
- 51 Reims** - CFA Bâtiment de la Marne

CAP Conducteur d'engins - Travaux publics et carrières*

Le conducteur est un ouvrier qualifié chargé de conduire tout type d'engins. Il travaille sous la responsabilité d'un chef d'équipe ou de chantier au sein d'une entreprise routière, de canalisations, de terrassement ou de carrières.

- 08 Poix Terron** - CFA Bâtiment et des Travaux publics des Ardennes
- 52 Chaumont** - LP Eugène Decomble

CAP Constructeur en canalisations des travaux publics

Le constructeur travaille dans une entreprise de travaux publics spécialisée dans les réseaux et les branchements en travaux neufs ou en travaux d'entretien.

- 08 Poix Terron** - CFA Bâtiment et des Travaux publics des Ardennes
- 10 Troyes** - LP les Lombards et CFA de l'Académie de Reims (UFA)
- 51 Reims** - LP Arago et CFA de l'Académie de Reims (UFA)

CAP Constructeur de routes

Le titulaire de ce diplôme exerce son activité dans une entreprise de travaux publics effectuant des travaux neufs ou d'entretien et d'amélioration. Il participe à la réalisation de routes, autoroutes, pistes d'aérodrome, parkings. Il intervient une fois le terrassement achevé.

- 08 Poix Terron** - CFA Bâtiment et des Travaux publics des Ardennes
- 10 Troyes** - LP les Lombards et CFA de l'Académie de Reims (UFA)
- 51 Reims** - LP Arago et CFA de l'Académie de Reims (UFA)

Couvreur-euse

Église, entrepôt, maison individuelle ou immeuble... Une fois la charpente terminée, le couvreur termine l'édifice en construction.

Conducteur-trice d'engins de TP

Le conducteur d'engins de TP intervient sur des chantiers très divers : construction d'ouvrages d'art ou de bâtiment, en France ou à l'étranger. Il commence par des travaux de terrassement pour finir par des opérations de nivellement.

CAP Installateur sanitaire

L'installateur réalise des activités de plomberie (intervention sur des compteurs d'eau, installation de salles de bains, de piscines...) dans une grande entreprise ou chez un artisan.

- 08 Poix Terron** - CFA Bâtiment et des Travaux publics des Ardennes
- 10 Pont-Sainte-Marie** - CFA Bâtiment de l'Aube
- 51 Reims** - CFA Bâtiment de la Marne
- 52 Chaumont** - CFA Bâtiment de la Haute-Marne

CAP Installateur thermique

Le technicien est chargé de l'installation, de l'entretien et de la réparation des systèmes de chauffage, de climatisation et de ventilation pour maisons individuelles, immeubles, commerces, bâtiments industriels ou bâtiments publics.

- 08 Poix Terron** - CFA Bâtiment et des Travaux publics des Ardennes
- 10 Pont-Sainte-Marie** - CFA Bâtiment de l'Aube
- 10 Troyes** - LP privé La Salle
- 51 Reims** - CFA Bâtiment de la Marne
- 52 Chaumont** - CFA Bâtiment de la Haute-Marne

CAP Maçon

Le maçon exerce dans une entreprise de bâtiment, et principalement dans le domaine du gros oeuvre. Il réalise des éléments d'ouvrage à partir de blocs de béton, briques, poutrelles... réunis par des matériaux de liaison (ciment).

- 08 Poix Terron** - CFA du bâtiment et des travaux publics des Ardennes
- 10 Pont-Sainte-Marie** - CFA du bâtiment de l'Aube
- 10 Troyes** - CFA des Compagnons du Devoir de Champagne-Ardenne
- 51 Reims** - CFA du bâtiment de la Marne
- 52 Chaumont** - CFA du bâtiment de la Haute-Marne
- 52 Wassy** - EREA Prê aux Saules

CAP Peintre - applicateur de revêtements

Le peintre en bâtiment exerce dans une entreprise de construction ou de réhabilitation. Après avoir préparé le support, il peut soit appliquer une peinture ou un produit décoratif, soit poser du papier peint ou un revêtement mural.

- 08 Poix Terron** - CFA du bâtiment et des travaux publics des Ardennes
- 08 Charleville-Mézières** - LP Armand Malaise
- 10 Pont-Sainte-Marie** - CFA du bâtiment de l'Aube
- 10 Troyes** - LP Les Lombards
- 51 Reims** - CFA du bâtiment de la Marne
- 51 Reims** - LP Yser
- 51 Vitry-le-François** - LP François 1er
- 52 Chaumont** - CFA du bâtiment de la Haute-Marne
- 52 Wassy** - EREA Prê aux Saules

UFA : Unité de formation par apprentissage

À LIRE AUSSI



(suite) Je veux construire et réparer

CAP Préparation et réalisation d'ouvrages électriques

Cet électricien intervient dans les secteurs du transport, de la distribution, des équipements et installations électriques. Il installe, met en service, entretient et répare des ouvrages électriques, principalement en basse tension.

- 08 Charleville-Mézières** - LP Armand Malaise
- 08 Sedan** - LP Jean-Baptiste Clément
- 10 Pont-Saint-Marie** - CFA du bâtiment de l'Aube
- 10 Troyes** - LP privé La Salle
- 51 Châlons-en-Champagne** - Lycée Ozanam centre
- 51 Reims** - CFA du bâtiment de la Marne
- 51 Reims** - LP Georges Brière
- 51 Sézanne** - LP La Fontaine du Vê
- 51 Vitry-le-François** - LP François 1er
- 52 Chaumont** - LP Multisite Eugène Decomble

CAP Maintenance de bâtiments de collectivités

Ce diplômé exerce son activité dans les bâtiments gérés par des collectivités (communes, hôpitaux, entreprises, complexes touristiques...).

- 51 Châlons-en-Champagne** - LP privé Ozanam
- 51 Reims** - LP privé Saint-Jean-Baptiste de la Salle

CAP Solier moquetteste

Ce technicien du bâtiment est spécialisé dans la pose de revêtements (linoléum, caoutchouc, matières plastiques, textiles, moquettes, mosaïques collées), à l'exception du carrelage et du parquet.

- 08 Sedan** - LP Jean-Baptiste Clément et CFA de l'Académie de Reims (UFA)
- 51 Reims** - CFA du bâtiment de la Marne
- 52 Chaumont** - CFA du bâtiment de la Haute-Marne

CAP Plâtrier-plaquiste

Le plâtrier en bâtiment travaille dans une entreprise spécialisée dans l'aménagement et la finition. Son activité se déroule pour l'essentiel à l'intérieur des bâtiments et porte sur la réalisation de doublages, cloisons, plafonds et sols, et d'ouvrages décoratifs.

- 10 Troyes** - LP Les Lombards
- 51 Reims** - CFA du bâtiment de la Marne
- 52 Chaumont** - CFA du bâtiment de la Haute-Marne

UFA : Unité de formation par apprentissage

Electricien-ienne

Pour distribuer l'électricité dans les bâtiments, l'installateur pose des lignes de câbles auxquelles il raccorde les différents équipements électriques. Travaillant sur des chantiers de construction ou de rénovation, il coordonne ses activités avec celles des autres ouvriers. Esprit d'équipe, rigueur et sens des responsabilités sont ses principaux atouts. Les débouchés ne manquent pas.

J'aime travailler le bois



CAP Charpentier - bois

Le charpentier travaille au sein d'entreprises des secteurs de la charpente et de la construction bois. Il intervient en construction, réhabilitation, rénovation ou restauration de bâtiments et de locaux.

- 10 Pont-Sainte-Marie** - CFA du bâtiment de l'Aube
- 51 Reims** - CFA régional des compagnons du devoir

CAP Ebéniste*

L'ébéniste fabrique et répare des meubles à l'unité ou en nombre limité, selon un mode artisanal. A partir des plans et des instructions qui lui ont été donnés, il exécute une partie ou un ensemble de mobilier.

- 10 Romilly-sur-Seine** - LP Denis Diderot
- 51 Reims** - Lycée Yser

* Priorité aux élèves de 3e générale et de prépa pro

Menuisier-ère

Le menuisier fabrique et installe les fermetures extérieures (volets, fenêtres) et les éléments intérieurs (cloisons, placards, escaliers, parquets...) des maisons individuelles, des logements collectifs, des magasins et des bureaux.

CAP Menuisier fabricant de menuiserie, mobilier et agencement

En atelier, il fabrique principalement, à l'unité ou en série, des fenêtres, des volets, des portes, des placards et autres meubles en bois ou en matériaux dérivés, pouvant inclure des composants en verre ou en matériaux de synthèse.

- 08 Poix Terron** - CFA du bâtiment et de travaux publics des Ardennes
- 10 Pont-Saint-Marie** - CFA du bâtiment de l'Aube
- 10 Romilly-sur-Seine** - LP Denis Diderot
- 10 Troyes** - CFA des Compagnons du Devoir de Champagne-Ardenne
- 51 Muizon** - CFA des Compagnons du devoir de Champagne-Ardenne
- 51 Reims** - CFA du bâtiment de la Marne
- 51 Reims** - LP Yser
- 52 Wassy** - EREA Pré aux Saules

CAP Menuisier installateur

Ce menuisier fabrique les pièces d'adaptation et d'ajustement des menuiseries (portes, fenêtres, volets, placards, escaliers...) et du mobilier, et les installe. Il réalise également des travaux d'isolation et d'étanchéité en atelier, pour la découpe et l'assemblage des ouvrages, ou sur chantier, pour leur mise en place.

- 08 Poix Terron** - CFA du bâtiment et de travaux publics des Ardennes
- 51 Reims** - CFA du bâtiment de la Marne
- 52 Chaumont** - CFA du bâtiment de la Haute-Marne

CAP Vannerie

Cet artisan conçoit et réalise à la main des objets et motifs décoratifs en tressant différentes variétés de végétaux (osier, rotin, raphia...). Il reproduit des vanneries traditionnelles d'après motifs ou crée de nouveaux modèles (corbeille, coffre, panier...).

- 52 Fayl Billot** - LP Fayl Billot

Je voudrais faire de la vente



CAP Agent d'entreposage et de messagerie

Il assure le déchargement et la réception des marchandises (contrôle des documents de transport, vérification de la qualité des produits,...). Lors de l'entreposage, il est capable d'identifier, trier, étiqueter et orienter les produits reçus vers le lieu de stockage, les zones de litige ou d'expédition.

08 Sedan - LP du Château

51 Châlons-en-Champagne - LP Etienne Oehmichen

CAP Employé de commerce multi-spécialités

Cet employé travaille soit dans les commerces de détail, soit dans les rayons spécialisés des grandes surfaces, il participe à l'encaissement également.

08 Charleville-Mézières - CFA interprofessionnel des Ardennes

08 Charleville-Mézières - LP Etion

08 Vouziers - LP privé Jeanne d'Arc

10 Pont-Sainte-Marie - CFA interprofessionnel de l'Aube

10 Romilly-sur-Seine - LP Denis Diderot

51 Châlons-en-Champagne - CFA interprofessionnel de la Marne

51 Châlons-en-Champagne - Etablissement régional d'enseignement adapté/LEA

51 Epernay - Lycée polyvalent Stéphane Hessel

51 Reims - LP Yser

52 Saint-Dizier - LP Saint-Exupéry

CAP Employé de vente spécialisé

option A produits alimentaires

Placé sous l'autorité du commerçant ou du responsable du point de vente ou du rayon, le titulaire de ce CAP accueille et informe le client. L'option produits alimentaires permet de travailler dans les commerces alimentaires de détail et chez les grossistes de produits frais ou secs.

08 Charleville-Mézières - CFA interprofessionnel des Ardennes

10 Troyes - LP privé Jeanne Mance

10 Pont-Sainte-Marie - CFA interprofessionnel de l'Aube

51 Châlons-en-Champagne - CFA interprofessionnel de la Marne

52 Chaumont - CFA interprofessionnel de la Haute-Marne

52 Saint-Dizier - CFA interprofessionnel de la Haute-Marne (Antenne)

**Vendeur-
euse**

Toujours prêts à rendre service, les vendeurs accueillent et guident les clients dans les petits commerces comme dans les hypermarchés.

À LIRE AUSSI



En vente à l'ONISEP.

CAP Employé de vente spécialisé

option B produits d'équipement courant

L'option produits d'équipement courant permet de travailler dans tous les commerces de détail non-alimentaires ou en entrepôt chez les grossistes. L'employé réceptionne la marchandise, la contrôle et saisit les données pour tenir les stocks à jour.

08 Charleville-Mézières - CFA interprofessionnel des Ardennes

10 Pont-Sainte-Marie - CFA interprofessionnel de l'Aube

10 Troyes - LP Gabriel Voisin

10 Troyes - LP privé Aviat

51 Châlons-en-Champagne - CFA interprofessionnel de la Marne

51 Reims - LP Joliot Curie

51 Reims - LP privé Jeanne d'Arc

52 Chaumont - CFA interprofessionnel de la Haute-Marne

52 Saint-Dizier - CFA interprofessionnel de la Haute-Marne (Antenne)

CAP Fleuriste

Le fleuriste travaille le plus souvent dans un magasin, au rayon spécialisé d'une grande surface ou dans une entreprise de décoration. Il assure la réception des fleurs coupées, des plantes et des arbustes. Il sait les conserver et les entretenir.

08 Charleville-Mézières - LP Etion

10 Troyes - LP Privé Aviat

51 Epernay - LP Privé Sainte-Marie

51 Châlons-en-Champagne - CFA interprofessionnel de la Marne

52 Fayl-Billot - LP Agricole

CAP Vendeur-magasinier en pièces de rechange et équipements automobiles

Ce vendeur réalise la réception, le stockage et la mise en rayon des produits, prépare les commandes et assure leur expédition. Sa connaissance des caractéristiques techniques des équipements lui permet d'accueillir la clientèle, de la conseiller et de conclure les ventes.

08 Sedan - LP Jean-Baptiste Clément

51 Reims - CFA Commerce et distribution de Champagne-Ardenne (AFPAM)

CAPA Services en milieu rural

En accueil-vente, les employés travaillent dans les petits magasins de proximité, les ventes à la ferme, les marchés locaux, les supermarchés, les hypermarchés, les petites hôtelleries, les chambres ou tables d'hôtes et les villages de vacances.

08 Lucquy - Maison familiale rurale

08 Maubert Fontaine - Maison familiale rurale

10 Arcis-sur-Aube - Lycée privé des Cordeliers

51 L'Épine - CFA Agricole et viticole de la Marne

52 Buxières-Les-Villiers - Maison familiale rurale

Je m'intéresse aux textiles et aux vêtements



À LIRE AUSSI



En vente à l'ONISEP.

CAP Métiers de la mode - Vêtement flou

Le titulaire de ce diplôme est un opérateur intervenant dans la réalisation de produits textiles. Il travaille selon la technique du "flou" afin de réaliser des vêtements souples et déstructurés, par opposition à la réalisation tailleur.

10 Saint-Savine - LP Edouard Herriot

J'aime les métiers liés à l'alimentation



À LIRE AUSSI



En vente à l'ONISEP.

CAP Agent polyvalent de restauration

L'agent prépare des repas dans les établissements de restauration rapide ou de vente à emporter, la restauration collective et les entreprises de fabrication de plateaux-repas.

08 Charleville-Mézières - LP Armand Malaise

08 Sedan - LP du Château

10 Sainte-Savine - LP Edouard Herriot

10 Troyes - LP privé Jeanne Mance

51 Châlons-en-Champagne - LP Etienne Oehmichen

51 Vitry-le-François - LP François 1er

52 Langres - SEP (Section d'enseignement professionnel), Lycée Diderot

CAP Boulanger

De la baguette traditionnelle aux pains à l'ancienne, un boulanger peut exercer son savoir-faire dans un commerce artisanal, une grande surface ou une entreprise de boulangerie industrielle. Riche d'une excellente image de marque, la profession manque cependant de jeunes qualifiés. Il est vrai que la motivation est essentielle pour réussir dans ce métier... où l'on se lève tôt !

08 Charleville-Mézières - CFA interprofessionnel des Ardennes

10 Pont-Sainte-Marie - CFA interprofessionnel de l'Aube

51 Châlons-en-Champagne - CFA interprofessionnel de la Marne

52 Chaumont - CFA interprofessionnel de la Haute-Marne

CAP Charcutier-traiteur

Proches des cuisiniers, les charcutiers-traiteurs sont les plus polyvalents des artisans de l'alimentation. Spécialistes des recettes à base de viande, de volaille ou de poisson, ils proposent aussi des plats cuisinés et des menus complets. Leurs compétences sont très recherchées dans le commerce artisanal, la grande distribution et l'industrie agroalimentaire

08 Charleville-Mézières - CFA interprofessionnel des Ardennes

10 Pont-Sainte-Marie - CFA interprofessionnel de l'Aube

51 Châlons-en-Champagne - CFA interprofessionnel de la Marne

CAP Chocolatier-confiseur

En chocolaterie, le chocolatier sait effectuer correctement les opérations de tempérage, trempage, enrobage. En confiserie, il connaît les techniques de cuisson, de fonte, de façonnage et de fourrage...

51 Reims - Lycée Gustave Eiffel et CFA Académie de Reims (UFA)

UFA : Unité de formation par apprentissage

Employé-e
de
restaurant

Selon la taille de l'établissement qui l'emploie, l'employé de restaurant, relais entre la cuisine et la salle de restaurant, peut endosser une partie ou la totalité du rôle de serveur, de chef de rang, de maître d'hôtel...

(suite) J'aime les métiers liés à l'alimentation

CAP Cuisine

Le cuisinier réalise des plats en utilisant différentes techniques de production culinaire. Il connaît les produits alimentaires dont il gère l'approvisionnement (établissement des bons de commande, réception et stockage des marchandises, calcul des coûts). Il prépare les légumes, viandes et poissons avant d'élaborer un mets ou assemble des produits préélaborés.

- 08 Charleville-Mézières** - CFA interprofessionnel des Ardennes
- 08 Revin** - LP Jean Moulin
- 10 Pont-Sainte-Marie** - CFA interprofessionnel de l'Aube
- 10 Sainte-Savine** - LP Edouard Herriot
- 51 Châlons-en-Champagne** - LP Etienne Oehmichen
- 51 Châlons-en-Champagne** - CFA interprofessionnel de la Marne
- 51 Reims** - LP Gustave Eiffel
- 52 Chaumont** - CFA interprofessionnel de la Haute-Marne
- 52 Langres** - SEP (Section d'enseignement professionnel), Lycée Diderot
- 52 Saint-Dizier** - LP Saint Exupéry

CAP Pâtissier

À la fois cuisinier, coloriste et artiste, le pâtissier fabrique et vend une multitude de desserts et de sucreries. Ses compétences sont appréciées dans les petits commerces, les restaurants et la grande distribution. Polyvalent ou spécialisé, il exerce un métier aux multiples facettes, qui requiert motivation et disponibilité. Comme les boulangers, les pâtisseries se lèvent tôt.

- 08 Charleville-Mézières** - CFA interprofessionnel des Ardennes
- 10 Pont-Sainte-Marie** - CFA interprofessionnel de l'Aube
- 51 Châlons-en-Champagne** - CFA interprofessionnel de la Marne
- 52 Chaumont** - CFA interprofessionnel de la Haute-Marne

CAP Restaurant

Le diplômé est chargé de l'accueil, de la vente et du service dans la salle de restaurant, selon les consignes données par un responsable. Avant l'ouverture du restaurant, il prépare la salle et dresse les tables.

- 08 Charleville-Mézières** - CFA interprofessionnel des Ardennes
- 08 Revin** - LP Jean Moulin
- 10 Pont-Sainte-Marie** - CFA interprofessionnel de l'Aube
- 10 Sainte-Savine** - LP Edouard Herriot
- 51 Châlons-en-Champagne** - LP Etienne Oehmichen
- 51 Châlons-en-Champagne** - CFA interprofessionnel de la Marne
- 51 Reims** - LP Gustave Eiffel
- 52 Chaumont** - CFA interprofessionnel de la Haute-Marne
- 52 Langres** - SEP (Section d'enseignement professionnel), Lycée Diderot

CAP Services en brasserie-café

Ce serveur prend les commandes des clients. Il prépare les boissons et fait le service. Il peut travailler en salle, au comptoir ou en terrasse. Il participe aussi à l'approvisionnement et au stockage des marchandises. Il entretient les locaux et les équipements.

- 08 Charleville-Mézières** - CFA interprofessionnel des Ardennes
- 51 Reims** - LP Gustave Eiffel

Boulangère

De la baguette traditionnelle aux pains à l'ancienne, un boulanger peut exercer son savoir-faire dans un commerce artisanal, une grande surface ou une entreprise de boulangerie industrielle.

Pâtissier-ière

À la fois cuisinier, coloriste et artiste, le pâtissier fabrique et vend une multitude de desserts et de sucreries.

Je m'intéresse à la propreté



À LIRE AUSSI



En vente à l'ONISEP.

CAP Agent de propreté et d'hygiène

Le titulaire de ce CAP est un agent spécialiste de la propreté, de l'hygiène et de l'entretien des locaux et des équipements.

- 08 Charleville-Mézières** - LP Armand Malaise

Agent-e d'entretien

L'agent d'entretien effectue le nettoyage courant (lavage, lustrage) et assure aussi des travaux de remise en état (décapage, désinfection).

CAP Services Hôteliers

Le titulaire de ce CAP contribue au confort et au bien-être de la clientèle en entretenant l'établissement hôtelier dans lequel il exerce. Il travaille principalement dans les étages, mais il peut participer à la réception ou au service en salle. Il travaille sous l'autorité de la gouvernante ou du responsable d'exploitation dans les hôtels, les résidences hôtelières ou d'hébergement parahôtelier (maisons de retraite, centres de loisirs...).

- 10 Sainte-Savine** - LP Edouard Herriot
- 51 Châlons-en-Champagne** - LP Etienne Oehmichen

Je voudrais faire fonctionner des machines



À LIRE AUSSI



En vente à l'ONISEP.

CAP Conducteur d'installations de production

Selon l'atelier industriel, il intervient au niveau de la prise de poste avec la passation des consignes. Il prépare la production à son poste de travail. Il règle l'installation de production sur laquelle il intervient.

08 Charleville-Mézières - CFA de l'industrie des Ardennes

10 Rosières Près Troyes - CFA de l'industrie de l'Aube

51 Epernay - Lycée polyvalent Stéphane Hessel



Conducteur-riche de machines automatisées

Il-Elle suit la fabrication d'une famille de produits en contrôlant le fonctionnement d'une machine-outil. Il-Elle la met en marche, l'approvisionne et signale les pannes.

J'aime travailler le métal



À LIRE AUSSI



En vente à l'ONISEP.

CAP Réalisation en chaudronnerie industrielle

Réservoir pour avion de chasse, boîtier d'ordinateur, tour d'éolienne, charpente, boîte aux lettres... les produits fabriqués par le constructeur d'ensembles chaudronnés sont multiples.

08 Sedan - LP Jean-Baptiste Clément et CFA Académie de Reims (UFA)

10 Rosières Près Troyes - CFA de l'Industrie de l'Aube

51 Reims - CFA de l'industrie de la Marne

52 Saint-Dizier - LP Blaise Pascal

UFA : Unité de formation par apprentissage

CAP Serrurier-métallier

Les ouvrages de métallerie sont présents en serrurerie, construction ou menuiserie métalliques, agencement, ferronnerie (serrures, blindage, balcons, rampes, escaliers, vérandas...).

08 Charleville-Mézières - LP Armand Malaise

10 Pont-Sainte-Marie - CFA du bâtiment de l'Aube

10 Pont-Sainte-Marie - Les Compagnons du devoir

10 Romilly-sur-Seine - LP Denis Diderot

51 Epernay - Lycée polyvalent Stéphane Hessel

51 Muizon - CFA compagnons du devoir de Champagne-Ardenne

Serrurier-ère métallier

Le serrurier-métallier façonne toutes sortes de métaux : fer, bronze, étain, cuivre, aluminium... Ses réalisations ne se cantonnent plus aux clés. Il fait aussi de la ferronnerie d'art.



Je veux être utile aux autres



À LIRE AUSSI



En vente à l'ONISEP.

CAP Agent de sécurité*

Ce diplômé est un professionnel dont la principale mission est d'assurer la sécurité. Au cours de la formation, l'élève apprend les techniques de prévention et de dissuasion des actes de malveillance et de négligence (intrusion, vol, dégradations...).

08 Charleville-Mézières - LP Armand Malaise

10 Troyes - LP Privé Jeanne Mance

51 Châlons-en-Champagne - LP Privé Ozaman

52 Wassy - LP Emile Baudot

CAP Assistant technique en milieux familial et collectif

L'agent d'entretien travaille au service des autres et assure l'entretien du cadre de vie des personnes et l'entretien du linge. Il prépare et sert les repas. Par ces activités, il contribue au bien-être des personnes, à leur domicile ou en structures publiques ou privées (maisons de retraite par exemple), ou chez les particuliers par l'intermédiaire d'un organisme prestataire.

08 Charleville-Mézières - LP Etion

08 Rethel - LP Verlaine

08 Sedan - LP du Château

10 Troyes - LP Privé Jeanne Mance

51 Châlons-en-Champagne - Lycée Privé Ozanam

51 Epernay - Lycée polyvalent Stéphane Hessel

51 Reims - LP Europe

51 Sézanne - LP Fontaine du Vé

51 Vitry-le-François - LP François 1er

52 Chaumont - LP Edouard Bouchardon

52 Saint-Dizier - LP Privé ESTIC

52 Wassy - LP Emile Baudot

CAP Coiffure*

Le titulaire du CAP coiffure sait utiliser les techniques courantes de coiffure pour hommes, femmes et enfants. Il lave les cheveux, les coupe, les coiffe. Sous les directives d'un responsable, il peut réaliser les colorations et les permanentes. Attentif à l'accueil, il peut aussi conseiller la clientèle. Il participe à la gestion des stocks, à l'organisation et au rangement du salon, ainsi qu'à la tenue du carnet de rendez-vous.

08 Charleville-Mézières - CFA interprofessionnel des Ardennes

10 Pont-Sainte-Marie - CFA interprofessionnel de l'Aube

51 Châlons-en-Champagne - CFA interprofessionnel de la Marne

51 Reims - LP Europe

52 Chaumont - CFA interprofessionnel de la Haute-Marne

* Priorité aux élèves de 3e générale et de prépa pro

Auxiliaire de vie sociale

L'auxiliaire de vie sociale accompagne des personnes âgées ou handicapées dans tous les gestes de la vie, du lever au coucher : toilette, repas, courses, entretien du logement, sorties...

CAP Esthétique, cosmétique, parfumerie

Le titulaire du CAP esthétique, cosmétique, parfumerie maîtrise les techniques de soins esthétiques du visage, des mains et des pieds. Il peut notamment réaliser des épilations, des soins de manucure, et des maquillages. Il est capable de conseiller la clientèle, d'assurer la démonstration et la vente des produits de soins, de maquillage, d'hygiène et de parfumerie.

08 Charleville-Mézières - CFA interprofessionnel des Ardennes

CAP Petite enfance

L'assistant maternel est un professionnel qualifié compétent pour l'accueil et la garde des jeunes enfants. Il peut travailler en école maternelle, en crèche, en halte-garderie ou en centre de vacances. Il exerce souvent les fonctions d'agent territorial spécialisé des écoles maternelles (ATSEM).

08 Charleville-Mézières - LP Etion

10 Troyes - LP Marie de Champagne

51 Reims - LP Europe

51 Reims - Lycée Privé Saint-Michel

52 Saint-Dizier - LP Privé ESTIC

CAPA Services en milieu rural

Dans le secteur des services aux personnes, les diplômés exercent leur activité chez les particuliers, dans les maisons de repos, les maisons de cure, les maisons de retraite, les écoles maternelles, les centres de loisirs, les centres de vacances, les cantines scolaires et les restaurants d'entreprise.

08 Lucquy - Maison familiale rurale

08 Maubert Fontaine - Maison familiale rurale

10 Arcis-sur-Aube - Lycée privé des Cordeliers

51 L'Épine - CFA Agricole et viticole de la Marne

52 Buxières-Les-Villiers - Maison familiale rurale



Armée de Terre



400 métiers

Cuisinier, mécanicien, artilleur, infirmier, informaticien, sapeurs-pompiers....

A chacun sa spécialité.

Et la liste est encore longue.

Mais ces 400 métiers se fédèrent autour d'un seul : celui de soldat.

De sans diplôme à Bac + 5.

De 18 à 29 ans.



© - Delphine Collin de La Noëlle / Onisep

Engagé volontaire de l'Armée de Terre (EVAT)

Niveau Exigé - Conditions d'Âge

De CAP à Bac et plus

A partir de 17ans ½ et moins de 29 ans

Sélection et orientation

Sélection médicale

Évaluations physiques et psychotechniques

Sélection sur dossier au niveau national

Formation de base

Elle sera assurée au sein d'un centre de formation initiale des militaires du rang puis au sein du régiment ou organisme de formation spécialisée.

Niveau d'emploi initial

Personnel d'exécution de l'armée de terre pour une durée initiale de 3 à 5 ans (EVAT) ou 1 an renouvelable 4 fois (VDAT) :

pilote de char, combattant dans les forces, boulanger, conducteur super poids lourd, secrétaire, sapeurs-pompiers Paris, électromécanicien, électrotechnicien, cuisiniers, mécanicien,

Véritable «escalier social», l'armée de terre permet de grimper dans la hiérarchie!

Renseignements et inscriptions aux :

Centre d'information et de recrutement des Forces Armées (CIRFA) - Bureau Terre
www.sengager.fr

Bureau Terre du CIRFA de Reims
7 boulevard Desaubeau
REIMS 51100
☎ 03 51 42 41 00
FAX 03 51 42 41 13
e-mail : cirfa-reims@orange.fr

CHAMONT 52000 Cedex
12, Place des Halles
☎ 03 25 03 84 00
e-mail :
cirfa-chaumont@orange.fr

TROYES 10025 Cedex
Rue du 1 bataillon de chasseurs à pied
☎ 03 25 82 62 69
e-mail : cirfa-troyes@orange.fr

CHARLEVILLE-MEZIERES
08400 Cedex
5, Rue Damas
☎ 03 24 41 35 36
e-mail :
cirfa-charleville-mezieres@orange.fr
www.sengager.fr



En vente à l'ONISEP.

Marine



Une aventure professionnelle dans un univers exceptionnel
Électronique, mécanique, techniques maritimes, sport et sécurité, restauration, administration, informatique...

Pour des missions de service public, sauvegarde maritime, dissuasion, sauvetage en mer, lutte contre le narcotrafic...

Volontaire (stage professionnel rémunéré d'un an renouvelable)

Niveau Exigé - Conditions d'Âge

De 3ème à BAC +2

De 17 à moins de 26 ans

Sélection et orientation

Sélection médicale

Tests psychotechniques et sportifs

Savoir nager

70% des volontaires peuvent devenir matelot de la flotte

Matelot (contrat de 4 ans renouvelables)

Niveau Exigé - Conditions d'Âge

De 3ème à BAC

De 17 à moins de 25 ans

Sélection et orientation

Sélection médicale

Tests psychotechniques et sportifs

Savoir nager

Formation de base

8 à 12 semaines de formation militaire, maritime et professionnelle.

Niveau d'emploi initial

En mer comme à terre, il tient des fonctions d'opérateur et est recruté dans l'un des dix métiers suivants : opérations navigation, maintenance aéronautique, pont, bureautique, fusilier marin, pompier, piste et pont d'envol, restauration.

Environ 50% des matelots sont appelés à devenir officier marinier (sous-officiers). Possibilité ensuite de devenir officier pour les meilleurs.

Renseignements et inscriptions au

Centre d'information et de recrutement des Forces Armées (CIRFA) - Bureau Marine

Bureau marine du CIRFA Reims
7 boulevard Desaubeau
51100 REIMS
☎ 03 51 42 41 00
FAX 03 51 42 41 12
e-mail :
cirfa.reims@marine.defense.gouv.fr

Le bureau marine va à votre rencontre et tient des permanences mensuelles dans toute la région Champagne-Ardenne. Appelez nous pour connaître les dates de ces permanences

www.etremarin.fr



© - Météo nationale



Découvrez les métiers qui vous ressemblent

L'armée de l'air recrute et forme 2000 jeunes dans plus de 50 métiers, vers des carrières attractives et variées.

1/Militaire technicien de l'air

C'est pour moi si je.....

Suis de nationalité française,
Suis âgé(e) de moins de 25 ans à la date de signature du contrat,
Peux justifier d'un niveau scolaire allant de la fin 3ème à la terminale de l'enseignement général ou technologique, je suis titulaire d'un CAP, d'un BEP ou d'un baccalauréat professionnel.

La sélection.....

Je suis convoqué(e) à un entretien employeur suivi, en cas de succès, par une visite médicale, des tests psychotechniques, des épreuves sportives. Si ma candidature est retenue, je signe un contrat de 4 ans (5 pour les pompiers).

La formation.....

Une formation militaire de 8 semaines à Saintes,

Une formation professionnelle, suivant mon métier, en centre de formation ou au sein de mon unité d'affectation.

2/Filière CAP

Accès en 1ère année.....

Je passe le concours sur titres ouvert aux candidat(e)s suivant ou ayant suivi une classe de 3ème de l'enseignement secondaire.

Accès en 2ème année.....

Je passe le concours sur titres ouvert aux candidat(e)s suivant ou ayant suivi la 1ère année d'un CAP aéronautique option systèmes.

Renseignements et inscriptions au

Centre d'information et de recrutement des Forces Armées (CIRFA) – Bureau Air

Bureau air du CIRFA Reims
7, Boulevard Desaubeau
51100 REIMS

☎ 03 51 42 41 00

Fax 03 51 42 41 11

e-mail : cirfa-air.reims@orange.fr

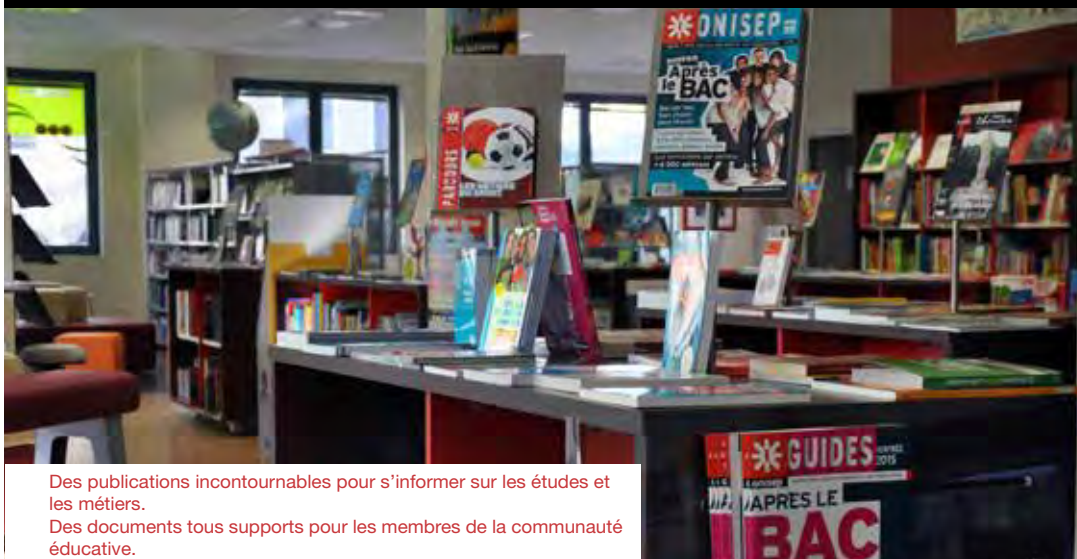
Site AA :

www.air-touteunearmee.fr



La librairie de l'éducation

Tout pour accompagner les acteurs de l'éducation



Des publications incontournables pour s'informer sur les études et les métiers.
Des documents tous supports pour les membres de la communauté éducative.



17 boulevard de la Paix, Reims, 03 26 61 20 20 - librairie.crdp@ac-reims.fr
Ouvert du mardi au vendredi
www.cndp.fr/crdp-reims

Gendarmerie

Gendarme adjoint Agent de police judiciaire adjoint (APJA)

Lieu d'emploi

France métropolitaine, départements et territoires d'outre-mer

Conditions d'accès

- Etre de nationalité française
- Avoir satisfait aux obligations de la Journée défense et citoyenneté (JDC).
- Etre âgé(e) de 17 ans à moins de 26 ans à la date de dépôt de candidature.
- Etre de bonne moralité et jouir de ses droits civiques.
- Présenter les aptitudes physiques et psycho-techniques pour servir en gendarmerie.

Niveau requis

Aucun diplôme requis

Sélection

Tests d'entrée (aptitude générale et à l'emploi)

Formation

13 semaines en école sous régime internat

Salaire

1 030 € net - hébergé

Gendarme adjoint Destiné à occuper un emploi particulier

(secrétaire, électricien, mécanicien-auto, horticulteur, serveur, cuisinier...) niveau : CAP ou expérience dans le domaine.

Sauf pour secrétaire et employé télécommunications/informatique niveau : Bac.



Pour plus d'informations :

Centre Info Recrutement
de la Gendarmerie
e-mail :
cir.reims@gendarmerie.interieur.
gouv.fr
site : www.lagendarmerierecrute.fr
10, rue Gambetta
51100 Reims
Gendarmerie de Reims
☎ 0 820 220 221

Police

● Pour accéder aux métiers de la police nationale.

Conditions : avoir 18 ans et réussir les tests de sélection.

Cadet de la République

(18-30 ans, avoir une bonne condition physique et acuité visuelle).

Adjoint de sécurité

(18-30 ans, avoir une bonne condition physique et acuité visuelle).

Adjoint administratif

concours externe ou sans concours
S'adresser à la Préfecture

● Certains sont accessibles après un CAP ou un BEP :

Conditions : avoir 18 ans et réussir le concours d'entrée.

Agent de la police technique et scientifique, Adjoint technique.

● Recrutement sans diplôme par un contrat de droit public dans le cadre du PACTE (Parcours d'accès aux carrières de la fonction publique territoriale, de la fonction publique hospitalière et de la fonction publique de l'Etat).

Conditions : avoir entre 16 et 25 ans, sans diplôme et ne pas être titulaire du baccalauréat.

Emplois proposés :

Administratifs et techniques.

S'adresser au pôle emploi ou préfecture.



Pour plus d'informations :

www.lapoliceinternationalecrute.fr

Ou à l'école nationale de police
de Reims
13, Avenue du Maréchal Juin
51100 REIMS
☎ 03 26 79 38 47

Madame Mireille RIVOIRARD
Chargée de communication territoriale et
correspondante locale au recrutement

e-mail :
mireille.rivoirard@interieur.
gouv.fr

Pompiers

sapeur-pompier professionnel non officier

Le recrutement s'effectue par voie de concours externe ouvert à tous. Ces concours sont organisés en fonction des besoins par les services départementaux d'incendie et de secours. Ces concours sont ouverts aux femmes et hommes satisfaisant aux conditions d'accès spécifiques à chaque type de concours. Concours externe (ouvert à tous).

Conditions d'accès

- ◆ Posséder la nationalité française ou être ressortissant de la communauté européenne.
- ◆ Jouir de ses droits civiques.
- ◆ Fournir une attestation de votre participation à la Journée défense et citoyenneté (JDC).
- ◆ Etre âgé de 18 ans au moins et 25 ans au plus au 1er janvier de l'année du concours.
- ◆ Etre titulaire au 1er janvier de l'année du concours, d'un diplôme de niveau V (BEP, CAP ou équivalent)
- ◆ Satisfaire aux conditions médicales



Calendrier du concours :

www.interieur.gouv.fr

Pour toute information
complémentaire, adressez-
vous dans les services
départementaux d'incendie et
de secours (SDIS).

Allez sur le site :
www.pompiers.fr

Les établissements publics

L'offre de formation de chaque établissement est susceptible d'évoluer et fait l'objet d'une réactualisation régulière sur www.onisep.fr/reims

08 Ardennes

CHARLEVILLE-MÉZIÈRES

08003 Cedex

Lycée professionnel Armand Malaise

Lycée des métiers de l'habitat
84 rue du Bois Fortant - BP 10512
☎ 03 24 37 33 33
Accessibilité handicapés
Internat garçons-filles
Langues vivantes : allemand, anglais

CAP

- Agent de propreté et d'hygiène
- Agent de sécurité
- Agent polyvalent de restauration
- Peintre-applicateur de revêtements
- Préparation et réalisation d'ouvrages électriques
- Serrurier métallier

CHARLEVILLE-MÉZIÈRES

08000

Lycée professionnel Etion des métiers des services administratifs et de la relation commerciale

Lycée des métiers des services à la
personne
Rue Jean de la Fontaine
☎ 03 24 33 03 10
Internat garçons-filles
Langues vivantes : allemand, anglais

CAP

- Assistant technique en milieu familial et collectif
- Employé de commerce multi-spécialités
- Fleuriste
- Petite enfance

RETHEL 08305 Cedex

Lycée polyvalent Paul Verlaine

19 Rue Normandie Niemen - BP 5134
☎ 03 24 39 50 30
Internat garçons-filles
Langues vivantes : allemand, anglais

CAP

- Assistant technique en milieu familial et collectif
- Maintenance des matériels option matériels de parcs et jardins

REVIN 08501

Lycée polyvalent Jean Moulin

996 avenue de la Cité Scolaire - BP 24
☎ 03 24 42 65 00
Internat garçons-filles

CAP

- Cuisine
- Restaurant

SEDAN 08200

Lycée professionnel Jean Baptiste Clément

Lycée des métiers de l'automobile et de
l'industrie
11 rue Jean Jaurès
☎ 03 24 27 41 16
Internat garçons-filles

CAP

- Maintenance des véhicules option voitures particulières
- Peinture en carrosserie
- Préparation et réalisation d'ouvrages électriques
- Réalisation en chaudronnerie industrielle
- Réparation des carrosseries
- Vendeur-magasinier en pièces de rechange et équipements automobiles

SEDAN 08208 Cedex

Lycée professionnel Le Château

Lycée des métiers des services à la
personne et de la logistique
1 Place du Château - BP 248
☎ 03 24 29 41 22
Internat garçons-filles
Langues vivantes : allemand, anglais

CAP

- Agent d'entreposage et de messagerie
- Agent polyvalent de restauration
- Assistant technique en milieu familial et collectif

10 Aube

BAR-SUR-SEINE 10110

Lycée professionnel du Val Moré

Lycée des métiers de la maintenance des
matériels agricoles et de travaux publics
13 avenue Bernard Pieds
☎ 03 25 29 82 88
Internat garçons-filles

CAP

- Maintenance des matériels option matériels de parcs et jardins

CHAOURCE 10210

Lycée forestier de Crogy

Les Loges Margueron
☎ 03 25 40 10 02
Internat garçons-filles

CAPA

- Travaux forestiers spécialité bûcheronnage

ROMILLY-SUR-SEINE 10100

Lycée professionnel Denis Diderot

102 avenue Jean Jaurès
☎ 03 25 21 95 81
Internat garçons-filles
Langues vivantes : allemand, anglais

CAP

- Ebéniste
- Employé de commerce multi-spécialités
- Menuisier fabricant de menuiserie, mobilier et agencement
- Serrurier métallier

SAINTE-SAVINE 10302 Cedex

Lycée professionnel Edouard Herriot

Lycée des métiers de la mode
Lycée des métiers de l'hôtellerie
restauration
8 rue de la Maladière - BP 48
☎ 03 25 72 15 50
Internat garçons-filles
Langues vivantes : allemand, anglais

CAP

- Agent polyvalent de restauration
- Cuisine
- Métiers de la mode - vêtement flou
- Restaurant
- Services hôteliers

TROYES 10025 Cedex

Lycée Polyvalent Les Lombards

Lycée des métiers de l'industrie
12 avenue des Lombards - BP 766
☎ 03 25 71 46 60
Internat garçons-filles
Langues vivantes : allemand, anglais

CAP

- Peintre-applicateur de revêtements
- Plâtrier - plaquiste

TROYES 10012

Lycée professionnel Gabriel Voisin

6 TER Chemin des Champs de la Loge
BP 3016
☎ 03 25 83 27 83
Internat garçons-filles
Langues vivantes : allemand, anglais, portugais

CAP

- Employé de vente spécialisé option B produits d'équipement courant
- Maintenance des véhicules option voitures particulières
- Peinture en carrosserie

TROYES 10026 Cedex

Lycée professionnel Marie de Champagne

2 avenue Marie de Champagne
BP 393
☎ 03 25 71 78 00
Internat garçons-filles
Langues vivantes : allemand, anglais

CAP

- Petite enfance

51 Marne

CHÂLONS-EN-CHAMPAGNE

51000 Cedex

Établissement régional d'enseignement adapté - LEA

61 rue du Commandant Derrien
☎ 03 26 65 18 17
Internat garçons-filles

CAP

- Employé de commerce multi-spécialités

CAPA

- Productions horticoles spécialité productions florales et légumières
- Travaux paysagers

CHÂLONS-EN-CHAMPAGNE

51000

Lycée professionnel Etienne Oehmichen

Lycée des métiers du transport et de la
logistique
Lycée des métiers de l'hôtellerie et de la
restauration
8 avenue du Mont Hery
☎ 03 26 69 23 00
Internat garçons-filles
Langues vivantes : allemand, anglais

CAP

- Agent d'entreposage et de messagerie
- Agent polyvalent de restauration
- Cuisine
- Restaurant
- Services hôteliers

EPERNAY 51200

Lycée Polyvalent des métiers Stéphane Hessel

Lycée des métiers industriels et tertiaires du
vignoble
8 rue Godart Roger - BP 506
☎ 03 26 55 26 94
Internat garçons-filles

CAP

- Assistant technique en milieu familial et collectif
- Conducteur d'installations de production
- Employé de commerce multi-spécialités
- Serrurier métallier

REIMS 51097 Cedex

Lycée polyvalent des métiers Georges Brière

Lycée des métiers techniques de
l'industrie et de la défense
Lycée des métiers du graphisme
2 rue Vauban
☎ 03 26 83 50 50
Internat garçons-filles
Langues vivantes : allemand, anglais

CAP

- Préparation et réalisation d'ouvrages électriques

REIMS 51053 Cedex
Lycée professionnel des métiers Yser
 Lycée des métiers de la topographie Lycée des métiers de l'aménagement et de la finition du bâtiment
 Avenue de l'Yser - BP 1065
 ☎ 03 26 85 30 05
 Internat garçons-filles
Langues vivantes : allemand, anglais, espagnol

CAP
 - Ebéniste
 - Employé de commerce multi-spécialités
 - Menuisier fabricant de menuiserie, mobilier et agencement
 - Peintre-applicateur de revêtements

REIMS 51682 Cedex 02
Lycée professionnel Europe
 Lycée des métiers des soins personnels et services à la personne
 71 avenue de l'Europe - BP 1059
 ☎ 03 26 85 28 33
 Internat garçons-filles

CAP
 - Assistant technique en milieux familial et collectif
 - Coiffure
 - Petite enfance

REIMS 51066 Cedex
Lycée professionnel Gustave Eiffel
 Lycée des métiers de l'automobile Lycée des métiers de la restauration et de l'alimentation
 34 rue de Neufchatel - BP 460
 ☎ 03 26 50 65 00
 Internat garçons-filles
Langues vivantes : allemand, anglais

CAP
 - Cuisine
 - Maintenance des matériels *option matériels de parcs et jardins*
 - Peinture en carrosserie
 - Restaurant
 - Services en brasserie-café

CAPA
 - Productions horticoles *spécialité productions florales et légumières*
 - Travaux paysagers

REIMS 51096 Cedex
Lycée professionnel Joliot-Curie
 Lycée des métiers de la relation client et des services administratifs
 4 rue Joliot Curie
 ☎ 03 26 06 03 11
 Internat garçons-filles
CAP
 - Employé de vente spécialisé *option B produits d'équipement courant*

SÉZANNE 51122 Cedex
Lycée Polyvalent La Fontaine du Vé
 Rue de la Fontaine du Vé - BP 99
 ☎ 03 26 80 65 10
 Internat garçons-filles
Langues vivantes : allemand, anglais

CAP
 - Assistant technique en milieux familial et collectif
 - Préparation et réalisation d'ouvrages électriques

VITRY-LE-FRANCOIS 51308 Cedex
Lycée professionnel François 1^{er}
 Faubourg de Vitry-le-Brûlé - BP 90406
 ☎ 03 26 41 22 00
 Internat garçons-filles
Langues vivantes : allemand, anglais

CAP
 - Agent polyvalent de restauration
 - Assistant technique en milieux familial et collectif
 - Peintre-applicateur de revêtements
 - Préparation et réalisation d'ouvrages électriques

52 Haute Marne

CHAUMONT 52903 Cedex 09
Lycée professionnel E Bouchardon
 16 rue Youri Gagarine - BP 2085
 ☎ 03 25 03 23 42
 Internat garçons-filles
Langues vivantes : allemand, anglais

CAP
 - Assistant technique en milieux familial et collectif

CHAUMONT 52000
Lycée professionnel Eugène Decombe
 47 Avenue d'Ashton
 ☎ 03 25 03 06 05
 Internat garçons-filles

CAP
 - Conducteur d'engins : travaux publics et carrières
 - Préparation et réalisation d'ouvrages électriques

FAYL-LA-FORÊT 52500
Lycée professionnel agricole horticole Fayl Billot
 5 ruelle aux Loups
 ☎ 03 25 88 63 02
 Internat garçons-filles
Langues vivantes : allemand, anglais

CAP
 - Fleuriste
 - Vannerie

CAPA
 - Travaux paysagers

LANGRES 52206 Cedex
Lycée polyvalent Diderot
 21 avenue du Gal de Gaulle - BP 195
 ☎ 03 25 87 09 95
 Internat garçons-filles

CAP
 - Agent polyvalent de restauration
 - Cuisine
 - Restaurant

SAINT-DIZIER 52105 Cedex
Lycée professionnel Blaise Pascal
 1 avenue Marcel Paul - BP 1049
 ☎ 03 25 06 50 50
 Internat garçons-filles
CAP
 - Réalisation en chaudronnerie industrielle

SAINT-DIZIER 52100
Lycée professionnel Saint-Exupéry
 82 rue Anatole France - BP 1060
 ☎ 03 25 05 10 16
 Internat garçons-filles

CAP
 - Cuisine
 - Employé de commerce multi-spécialités

WASSY 52130
Établissement régional d'enseignement adapté - LEA,
 Le Pré aux saules
 ☎ 03 25 55 30 64
 Internat garçons-filles

CAP
 - Maçon
 - Menuisier fabricant de menuiserie, mobilier et agencement
 - Peintre-applicateur de revêtements

WASSY 52130
Lycée professionnel Emile Baudot, Lycée des métiers de la sécurité, Route de Saint-Dizier
 Tél. 03 25 55 33 89
Accessibilité handicapés
 Internat garçons-filles
Langues vivantes : allemand, anglais

CAP
 - Agent de sécurité
 - Assistant technique en milieux familial et collectif



INFOS NATIONALES ET REGIONALES
 ORIENTATION METIERS PARENTS
 GUIDES FORMATIONS ETUDIER EN EUROPE
 ETABLISSEMENTS LYCEENS SALONS ETUDIANTS
 ETUDES ET HANDICAP ADRESSES
 COLLEGIENS EQUIPES EDUCATIVES VIDEOS
 SECTEURS PROFESSIONNELS GEOLOCALISATION
 TCHATS LIBRAIRIE DATES-CLES

TOUTE L'INFO SUR LES MÉTIERS ET LES FORMATIONS



Les établissements privés sous contrat

L'offre de formation de chaque établissement est susceptible d'évoluer et fait l'objet d'une réactualisation régulière sur www.onisep.fr/reims

08 Ardennes

LUCQUY 08300
Maison familiale rurale
11 place de la gare
☎ 03 24 72 09 62
Internat filles

CAPA
- Services en milieu rural

MAUBERT-FONTAINE 08260
Lycée professionnel privé BP 08
☎ 03 24 35 20 35
Internat filles

CAPA
- Services en milieu rural

VOUZIERES 08400
Lycée professionnel Jeanne d'Arc
27 rue Bournizet
☎ 03 24 71 83 76
Internat garçons-filles
Langues vivantes : allemand, anglais

CAP
- Employé de commerce multi-spécialités

10 Aube

ARCIS-SUR-AUBE 10700
Lycée des Cordeliers
29 rue des Cordeliers - BP 27
☎ 03 25 37 85 82
Internat filles
Langue vivante : anglais

CAPA
- Services en milieu rural

TROYES 10000
Lycée professionnel Jeanne Mance
Rue du paradis
☎ 03 25 83 11 22
Hébergement organisé hors établissement
Langues vivantes : anglais, espagnol

CAP
- Agent de sécurité
- Agent polyvalent de restauration
- Assistant technique en milieux familial et collectif
- Employé de vente spécialisé *option A produits alimentaires*

TROYES 10000
Lycée professionnel La Salle
Lycée des métiers de l'énergétique
Lycée des métiers des services aux entreprises
21 rue Cloître Saint Etienne
☎ 03 25 72 15 30
Internat garçons-filles
Langues vivantes : allemand, anglais

CAP
- Installateur thermique
- Préparation et réalisation d'ouvrages électriques

TROYES 10000
Lycée professionnel Léonie Aviat
3 rue Etienne Pédrin
☎ 03 25 80 72 17
Internat filles
Langues vivantes : allemand, anglais, espagnol

CAP
- Employé de vente spécialisé *option B produits d'équipement courant*
- Fleuriste

51 Marne

AUVE 51800
Maison familiale rurale
12 rue de Champagne
☎ 03 26 60 25 45
Internat garçons-filles

CAPA
- Travaux paysagers

CHÂLONS-EN-CHAMPAGNE 51000
Lycée Polyvalent Frédéric Ozanam
Lycée des métiers des services à la personne
1 rue de la Fraternité
☎ 03 26 69 32 70
Hébergement organisé hors établissement
Langues vivantes : allemand, anglais

CAP
- Agent de sécurité
- Assistant technique en milieux familial et collectif
- Maintenance de bâtiments de collectivités
- Préparation et réalisation d'ouvrages électriques

EPERNAY 51200
Lycée professionnel Sainte-Marie
26 rue du Docteur Verron
☎ 03 26 51 63 28
Hébergement organisé hors établissement

CAP
- Fleuriste

GIONGES 51130
Maison familiale rurale
66 rue de la Crolière
☎ 03 26 57 54 89
Internat garçons-filles
Langue vivante : anglais

CAPA
- Vigne et vin

REIMS 51233 Cedex
Lycée polyvalent Saint-Jean-Baptiste de La Salle
Lycée des métiers de la maintenance
Lycée des métiers de l'audiovisuel
20 rue de Contrai - CS 90036
☎ 03 26 77 17 00
Internat garçons-filles

CAP
- Maintenance de bâtiments de collectivités

REIMS 51100
Lycée polyvalent Saint-Michel
39 rue Martin Peller
☎ 03 26 77 62 82

CAP
- Petite enfance

REIMS 51100
Lycée professionnel Jeanne d'Arc
94 avenue de Laon
☎ 03 26 47 50 25

CAP
- Employé de vente spécialisé *option B produits d'équipement courant*

SOMME-SUIPPE 51600
Lycée professionnel et technologique
1 ruelle du pensionnat
☎ 03 26 70 13 43
Internat garçons-filles
Langues vivantes : allemand, anglais

CAP
- Maintenance des matériels *option tracteurs et matériels agricoles*

CAPA
- Production agricole, utilisation des matériels *spécialité productions végétales*

52 Haute Marne

BUXIÈRES-LES-VILLIERS 52000
Maison familiale et rurale
Grande rue
☎ 03 25 31 41 03
Internat garçons-filles

CAPA
- Services en milieu rural

SAINT-DIZIER 52115
Lycée professionnel Immaculée Conception (ESTIC)
1 bis rue du M de L de Tassigny
☎ 03 25 05 05 75
Internat garçons-filles
Langues vivantes : allemand, anglais

CAP
- Assistant technique en milieux familial et collectif
- Petite enfance



En vente à l'ONISEP.

Les établissements publics et privés sous contrat proposant des formations par apprentissage

L'offre de formation de chaque établissement est susceptible d'évoluer et fait l'objet d'une réactualisation régulière sur www.onisep.fr/reims

08 Ardennes

CHARLEVILLE-MÉZIÈRES

08008 Cedex

**Centre de formation
d'apprentis de l'industrie de
Champagne-Ardenne**

131 avenue Charles de Gaulle

☎ 03 24 56 42 87

Internat garçons, Internat filles

CAP

- Conducteur d'installations de production

CHARLEVILLE-MÉZIÈRES

08007 Cedex

**CFA interprofessionnel
des Ardennes**

129 avenue Charles de Gaulle

BP 420

☎ 03 24 33 02 24

Internat garçons-filles

CAP

- Boucher
- Boulanger
- Charcutier-traiteur
- Coiffure
- Cuisine
- Employé de vente spécialisé *option A produits alimentaires*
- Employé de vente spécialisé *option B produits d'équipement courant*
- Esthétique, cosmétique, parfumerie
- Pâtissier
- Restaurant
- Services en brasserie-café

CHARLEVILLE-MÉZIÈRES

08003 Cedex

**Lycée professionnel
Armand Malaise**

Lycée des métiers de l'habitat

84 rue du Bois Fortant - BP 10512

☎ 03 24 37 33 33

Accessibilité handicapés

Internat garçons-filles

Langues vivantes : allemand, anglais

CAP

- Peintre applicateur de revêtements
- Préparation et réalisation d'ouvrages électriques
- Serrurier métallier

POIX-TERRON 08430

**CFA du bâtiment et des
travaux publics des Ardennes**

134 Grande rue

☎ 03 24 37 34 34

Internat garçons

CAP

- Carreleur mosaïste
- Conducteur d'engins : travaux publics et carrières
- Constructeur bois
- Constructeur de routes
- Constructeur en canalisations des travaux publics
- Couvreur
- Installateur sanitaire
- Installateur thermique
- Maçon
- Menuisier fabricant de menuiserie, mobilier et agencement
- Menuisier installateur
- Peintre-applicateur de revêtements

RETHEL 08300

**CFA agricole et hippique des
Ardennes**

Route de Nouvion

☎ 03 24 39 60 20

Internat garçons-filles

CAPA

- Production agricole, utilisation des matériels *spécialité productions végétales*
- Soigneur d'équidés

SAINT-LAURENT 08090

**CFA Agricole et forestier des
Ardennes**

27 rue du Muguet

☎ 03 24 33 72 26

Internat garçons-filles

CAPA

- Travaux forestiers *spécialité bûcheronnage*
- Travaux paysagers

SEDAN 08200

**Lycée professionnel Jean
Baptiste Clément**

Lycée des métiers de l'automobile et de l'industrie

11 rue Jean Jaurès

☎ 03 24 27 41 16

Internat garçons-filles

CAP

- Maintenance des véhicules *option voitures particulières*
- Peinture en carrosserie
- Préparation et réalisation d'ouvrages électriques
- Réalisation en chaudronnerie industrielle
- Réparation des carrosseries
- Solier-moquetiste

10 Aube

PONT-SAINT-MARIE 10150

**CFA du bâtiment et des
travaux publics de l'Aube**

34 rue Danton - BP 19

☎ 03 25 81 01 46

Internat garçons-filles

CAP

- Carreleur mosaïste
- Charpentier bois
- Couvreur
- Installateur sanitaire
- Installateur thermique
- Maçon
- Menuisier fabricant de menuiserie, mobilier et agencement
- Peintre-applicateur de revêtements
- Préparation et réalisation d'ouvrages électriques
- Serrurier métallier

PONT-SAINT-MARIE 10150

**CFA interprofessionnel de
l'Aube**

9 rue Robert Keller

☎ 03 25 81 08 01

Internat garçons-filles

Langue vivante : anglais

CAP

- Boucher
- Boulanger
- Charcutier-traiteur
- Coiffure
- Cuisine
- Employé de commerce multi-spécialités
- Employé de vente spécialisé *option A produits alimentaires*
- Employé de vente spécialisé *option B produits d'équipement courant*
- Maintenance des véhicules *option motorcycles*
- Maintenance des véhicules *option véhicules de transport routier*
- Maintenance des véhicules *option voitures particulières*
- Pâtissier
- Peinture en carrosserie
- Réparation des carrosseries
- Restaurant

ROSIÈRES-PRÈS-TROYES

10430 Cedex

**Centre de formation
d'apprentis de l'industrie de
Champagne-Ardenne site Aube**

12 rue de Québec

☎ 03 25 71 29 71

CAP

- Conducteur d'installations de production
- Réalisation en chaudronnerie industrielle

SAINT-POUANGE 10120

CFA agricole de l'Aube

Route de Viélaïnes

☎ 03 25 41 64 00

Internat garçons-filles

CAPA

- Production agricole, utilisation des matériels *spécialité productions végétales*
- Travaux paysagers
- Vigne et vin

TROYES 10000

**CFA les Compagnons du
Devoir de Champagne-Ardenne
(antenne de Troyes)**

9 rue Marie Curie

☎ 03 25 71 28 60

Internat garçons-filles

CAP

- Menuisier fabricant de menuiserie, mobilier et agencement

TROYES 10025 Cedex

**Lycée Polyvalent
Les Lombards**

Lycée des métiers de l'industrie

12 avenue des Lombards - BP 766

☎ 03 25 71 46 60

Internat garçons-filles

Langues vivantes : allemand, anglais

CAP

- Constructeur de routes
- Constructeur en canalisations des travaux publics



En vente à
l'ONISEP.

51 Marne

AVIZE 51190 CFA agricole et viticole de la Marne

61 avenue de Mazagran
☎ 03 26 57 91 49
Internat garçons-filles

CAPA

- Services en milieu rural
- Vigne et vin

CHÂLONS-EN-CHAMPAGNE

51016 Cedex
CFA interpro de la Marne
32 rue Benjamin Franklin
BP 21
☎ 03 26 69 25 85
Internat garçons-filles
Langue vivante : anglais

CAP

- Boucher
- Boulanger
- Charcutier-traiteur
- Coiffure
- Cuisine
- Employé de commerce multi-spécialités
- Employé de vente spécialisé *option A produits alimentaires*
- Employé de vente spécialisé *option B produits d'équipement courant*
- Fleuriste
- Maintenance des matériels *option tracteurs et matériels agricoles*
- Maintenance des véhicules automobiles *option véhicules particuliers*
- Pâtisseries
- Peinture en carrosserie
- Réparation des carrosseries
- Restaurant

MUIZON 51140 CFA régional des Compagnons du Devoir du Tour de France (Champagne-Ardenne)

42 rue de Reims
☎ 03 26 02 90 31
Internat garçons-filles

CAP

- Couvreur
- Maçon
- Menuisier fabricant de menuiserie, mobilier et agencement

REIMS 51450 Antenne du CFA Agricole et viticole de la Marne - Lycée Georges Brière

2 rue Vauban
☎ 03 26 83 50 50
Internat garçons-filles

CAPA

- Vigne et vin

REIMS 51100 CFA commerce et distribution

21 rue de Courcelles
☎ 03 26 86 26 26

CAP

- Vendeur-magasinier en pièces de rechange et équipements automobiles

REIMS 51686 Cedex 02 CFA du bâtiment et des travaux publics de la Marne

31 avenue Hoche - BP 1030
☎ 03 26 85 05 26
Internat garçons-filles

CAP

- Carreleur mosaïste
- Couvreur
- Installateur sanitaire
- Maçon
- Menuisier fabricant de menuiserie, mobilier et agencement
- Menuisier installateur
- Peintre-applicateur de revêtements
- Plâtrier - plaquiste
- Préparation et réalisation d'ouvrages électriques
- Solier-moquetiste

REIMS 51871 Cedex 03 CFA régional des Compagnons du Devoir du Tour de France (Champagne-Ardenne)

115 boulevard Charles Arnould - BP 7
☎ 03 26 87 79 49
Internat garçons-filles

CAP

- Charpentier bois

REIMS 51095 Cedex Lycée polyvalent François Arago

Lycée des métiers du bâtiment
Lycée des métiers des travaux publics
1 rue François Arago
☎ 03 26 06 40 25
Internat garçons-filles

CAP

- Constructeur de routes
- Constructeur en canalisations des travaux publics

REIMS 51685 cedex 2 Pôle formation des industries technologiques de Champagne-Ardenne site de Reims

3 rue Max Holste
CS 110004
☎ 03 26 89 60 00

CAP

- Réalisation en chaudronnerie industrielle

SOMME-VEISLE 51460 CFPPA de l'Épine

CFPPA de l'Épine
☎ 03 26 68 66 11

CAPA

- Services en milieu rural



En vente à l'ONISEP.

52 Haute Marne

CHAUMONT 52903 Cedex 09 CFA agricole et forestier de la Haute-Marne

CFA Chaumont-Choignes - BP 2089
☎ 03 25 30 58 10
Internat garçons-filles

CAPA

- Production agricole, utilisation des matériels *spécialité productions animales*
- Production agricole, utilisation des matériels *spécialité productions végétales*

CHAUMONT 52902 Cedex 09 CFA du bâtiment et des travaux publics de la Haute Marne

3 rue Albert Camus - BP 2031
☎ 03 25 03 16 76
Internat garçons

CAP

- Carreleur mosaïste
- Installateur sanitaire
- Installateur thermique
- Maçon
- Menuisier installateur
- Peintre-applicateur de revêtements
- Plâtrier - plaquiste
- Solier-moquetiste

CHAUMONT 52904 Cedex 09 CFA interprofessionnel de la Haute-Marne

1 rue Albert Camus - BP 2100
☎ 03 25 35 09 09
Internat garçons-filles
Langue vivante : anglais

CAP

- Boucher
- Boulanger
- Coiffure
- Cuisine
- Employé de vente spécialisé *option A produits alimentaires*
- Employé de vente spécialisé *option B produits d'équipement courant*
- Maintenance des véhicules *option voitures particulières*
- Pâtisseries
- Peinture en carrosserie
- Réparation des carrosseries
- Restaurant

CHAUMONT 52000 Lycée professionnel Eugène Decomble

47 Avenue d'Ashton
☎ 03 25 03 06 05
Internat garçons-filles

CAP

- Conducteur d'engins : travaux publics et carrières



En vente à l'ONISEP.



Catalogue gratuit sur simple demande

Pour vous guider dans vos démarches de recherche de contrat d'apprentissage

Chambres de Métiers et de l'Artisanat

CHARLEVILLE
08013 Cedex
8, rue de Clèves - CS 8734
☎ 03 24 56 59 42
Contact : Rania Djema
Mel : cad@cma-ardennes.fr
Site internet : www.cm-ardennes.fr

TROYES
10018 Cedex
6, rue Jeanne d'Arc
BP 4104
☎ 03 25 82 62 00
Contact : Heloise Nguyen
Mel : cad.hn@cm-troyes.fr
Site internet : www.cm-troyes.fr

REIMS
51062 Cedex
68, Boulevard Lundy
BP 2746
☎ 03 26 40 64 94
Contact : Virginie Ferro
Mel : cad@cm-marne.fr
Site internet : www.cm-reims.fr

CHAUMONT
52902 Cedex 9
9, rue Decrès - CS 12053
☎ 03 25 32 19 77
Contact : Lucie Vial
Mel : cad@cma-haute-marne.fr
Site internet : www.cma-haute-marne.fr

Chambres de Commerce et d'Industrie

ARDENNES
18 A, avenue Georges Corneau
BP 389
08106 Charleville-Mézières
☎ 03 24 56 62 97
Contact : Stéphanie Cussac
Mel : apprentissage@ardennes.cci.fr

TROYES et AUBE
Esplanade Régley
1, bd Charles Baltet
CS 60706
10001 Troyes Cedex
☎ 03 25 43 70 01
Contact : Liliane Houbin
Mel : houbin@troyes.cci.fr

CHÂLONS-EN-CHAMPAGNE
2 rue de Chastillon
CS 90533
51010 Châlons-en-Champagne
Cedex
☎ 03 26 21 93 10
Contact : Celia Duquenoy
Mel : cduquenoy@chalonsenchampagne.cci.fr

REIMS-EPERNAY
5 rue Marmouzets
CS 60025
51722 Reims Cedex
☎ 03 26 50 62 40
Contact : Emilie Deruelle
Mel : apprentissage@reims.cci.fr

HAUTE-MARNE
55, rue du Président Carnot
52115 Saint-Dizier Cedex
☎ 03 25 07 32 33
Contact : Laurence Louvrier
Mel : apprentissage@haute-marne.cci.fr

Chambres d'Agriculture

ARDENNES
Site de Charleville-Mézières
1, rue Jacquemart Templeux
08013 Charleville-Mézières Cedex
☎ 03 24 36 64 41
Contact : Marie Lecler
Mel : m.lecler@ardennes.chambagri.fr

AUBE
2 bis, Rue Jeanne D'Arc
CS 44080
10014 Troyes Cedex
☎ 03 25 43 72 72
Contact : Delphine Olivier
Mel : delphine.olivier@aube.chambagri.fr

MARNE
Complexe agricole du Mont Bernard
Route de Suippes - CS 90525
51009 Châlons-en-Champagne
Cedex
☎ 03 26 64 90 28
Contact : Sabine Latru ou Christine Galibert
Mel : apprentissage@marne.chambagri.fr

HAUTE-MARNE
26, avenue du 109ème RI
BP 82138
52905 Chaumont Cedex 9
☎ 03 25 35 00 60
Contact : Anne Van Hoorne
Mel : avanhoorne@haute-marne.chambagri.fr

Sites : Site de mise en relation des jeunes avec les entreprises : www.passapprentissage.com
Portail alternance Jeunes Pôle emploi : <http://m.pole-emploi-jeune.fr>
Site Pôle emploi : www.pole-emploi.fr



Toute l'actu en Champagne-Ardenne
onisep.fr/reims








Site régional



facebook
[facebook.com/OnisepChampagneArdenne](https://www.facebook.com/OnisepChampagneArdenne)



twitter
twitter.com/Onisep_CA



**CHAMPAGNE-
ARDENNE**

onisep

**Des publications en vente
par correspondance ou
sur place à la librairie de
l'éducation**

La librairie de l'éducation



Des publications incontournables pour s'informer sur les études et les métiers.
Des documents tous supports pour les membres de la communauté éducative.

17 boulevard de la Paix, Reims
03 26 61 20 20 - librairie.crdp@ac-reims.fr
Ouvert du mardi au vendredi de 12h à 18h
et le mercredi de 8h30 à 18h



**CHAMPAGNE-
ARDENNE**



	Réf.	Prix	Qté	Total
→ LES INDISPENSABLES				
Le dico des métiers	901 054	14,90 €		
Quels métiers pour demain ?	901 161	9 €		
→ BTP / INDUSTRIES / TRANSPORTS				
Les métiers du bâtiment et des travaux publics	901 038	12 €		
Les métiers de la mécanique	901 185	12 €		
Les métiers du transport et de la logistique	901 147	12 €		
Industries de carrières et matériaux de construction	901 031	4,90 €		
Les métiers des Compagnons du Devoir	901135	4,90 €		
→ DROIT / FONCTION PUBLIQUE				
Les métiers de la défense et de la fonction publique	901 034	12 €		

	Réf.	Prix	Qté	Total
→ NATURE / AGRICULTURE / ENVIRONNEMENT				
Les métiers de l'agriculture et de la forêt	901 034	12 €		
Les métiers de l'agroalimentaire	901 191	12 €		
Les métiers de la propreté	901 172	4,90 €		
Les métiers du paysage	901 180	4,90 €		
→ SANTÉ / SOCIAL				
Les métiers des services à la personne	900 893	4,90 €		
→ TOURISME / LOISIRS				
Les métiers de l'hôtellerie et de la restauration	901 189	12 €		

Complétez et retournez ce bon de commande accompagné de votre règlement à

**ONISEP Champagne-Ardenne
17 boulevard de la Paix
51100 Reims**

Votre adresse postale :

Nom / Prénom

Adresse

Code Postal Localité

Montant de la commande

Frais d'envoi

France Métropole : + 6 €

+

TOTAL DE LA COMMANDE

Règlement par chèque bancaire à l'ordre de l'agent comptable de l'Onisep

Date et signature :

*Je souhaite que les informations me concernant restent confidentielles et ne soient pas divulguées.
Conformément à la loi informatique et liberté du 6 janvier 1978, vous disposez d'un droit d'accès et de rectification aux données informatiques.*

Conditions générales de vente disponibles sur www.onisep.fr/lalibrairie ou sur simple demande.



objectifegalite.onisep.fr

**DES FORMATIONS ET DES MÉTIERS
POUR TOUTES ET POUR TOUS**

Retrouvez aussi **Objectif Égalité** sur
www.facebook.com/objectifegalite



L'Espace métiers : un lieu d'informations, de conseils et d'animations sur les métiers, la formation, l'évolution professionnelle



Espace métiers transfrontalier
Vireux-Molhain 43 rue Pasteur
Revin (antenne) 18 rue Louise Weiss
Givet (antenne) 17 rue de Gaulle
 tél. : 03 24 42 67 67
 transfrontaliers@espacesmetiers.org

Sud Ardennes
 (ouverture début 2015)

Reims
 7 place Stalingrad
 tél. : 03 26 07 87 12
 reims@espacesmetiers.org

Epernay
 11 rue Jean Moët
 tél. : 03 26 54 85 85
 epernay@espacesmetiers.org

Dormans (antenne)
 3 rue du Marechal Foch
 tél. : 03 26 59 18 70
 dormans@espacesmetiers.org

Romilly-sur-Seine
 32 rue Milford-Haven

Sézanne (antenne)
 21 rue Jean Jaurès
 tél. : 03 25 46 84 82
 romilly@espacesmetiers.org

Troyes
 Porte des Arts - 8 rue Nicolas Siret
 tél. : 03 25 46 84 61/62
 troyes@espacesmetiers.org

Bar-sur Aube
 55 rue du Général de Gaulle
 tél. : 03 25 27 59 37
 barsuraube@espacesmetiers.org

Langres
 Ruelle de la Poterne
 tél. : 03 25 87 52 44

Charleville-Mézières
 8 route de Prix
 tél. : 03 24 40 58 10
 charleville@espacesmetiers.org

Sedan
 Place Saint-Vincent-de-Paul
Carignan (antenne)
 37 ter avenue du Général de Gaulle
 tél. : 03 24 29 94 40
 sedan@espacesmetiers.org

Châlons-en-Champagne / Sainte-Ménéhould
 71 avenue de la 2^{ème} Division Blindée
Sainte-Ménéhould (antenne)
 Groupe Buirette - Rue Renard
 Tél. : 03 26 21 07 20
 chalons@espacesmetiers.org

Vitry-le-François
 18 rue Marabais - tél. : 03 26 72 10 79
 vitry@espacesmetiers.org

Saint-Dizier
 53 rue du Président Carnot
Joinville (antenne) Place de la Grève
 tél. : 03 25 07 39 65
 nord52@espacesmetiers.org

Chaumont
 4 bis avenue du souvenir Français
 tél. : 03 25 31 67 37
 chaumont@espacesmetiers.org

Nogent (antenne)
 Maison de Pays - Place Minel
 nogent@espacesmetiers.org

Bologne (antenne)
 1 rue de Chaumont
 tél. : 03 25 31 67 37

Retrouvez-nous aussi sur
www.espacesmetiers-champagneardenne.org



**BIENTÔT
16
ANS !**

**PENSEZ AU
RECEN-
SEMENT**



**DÉVELOPPEZ VOTRE ESPRIT
DE DÉFENSE !**



**JOURNÉE DÉFENSE
ET CITOYENNETÉ**



SECRÉTARIAT GÉNÉRAL POUR L'ADMINISTRATION
DIRECTION DU SERVICE NATIONAL



www.defense.gouv.fr/jdc

