

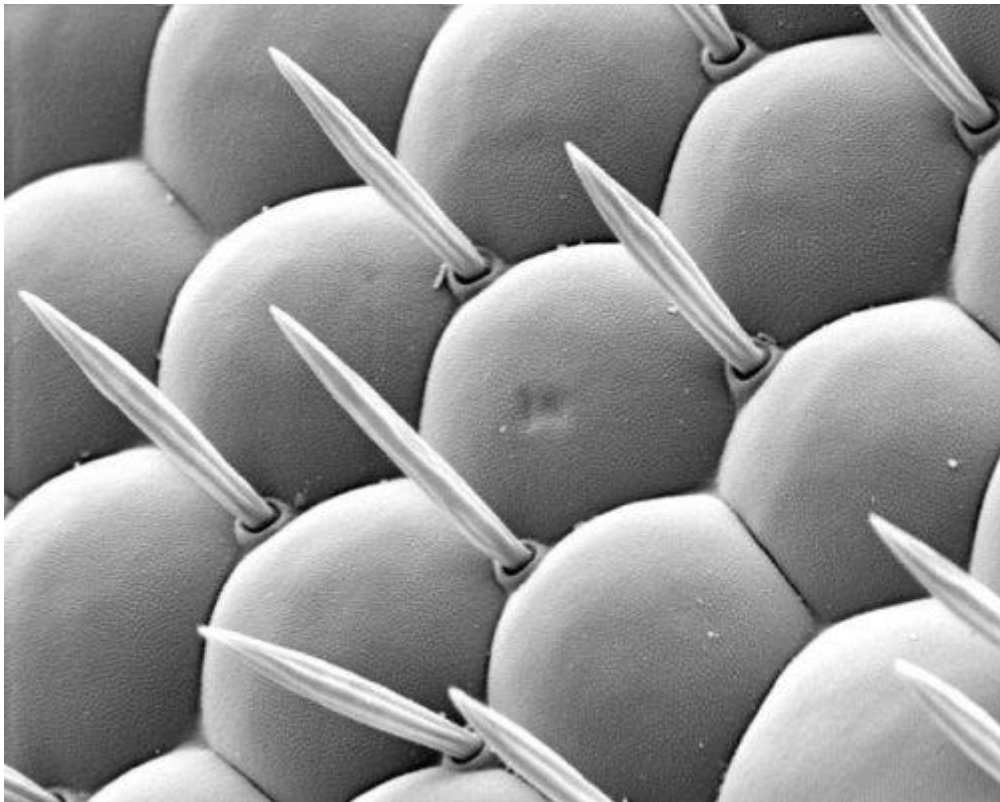
Enigme n°2

« Mais qui a tué Monsieur M ? »

Annonce urgente : Monsieur M est mort. (Quelle triste nouvelle...)

Des indices ont été prélevés sur son cadavre puis étudiés au microscope. Cependant, le scientifique qui travaillait sur cette affaire est très étourdi : il a oublié de noter sur une photo prise au microscope ce dont il s'agissait. Cet indice est crucial pour déterminer l'heure de sa mort.

Voici la photo en question :



Tout ce que l'on sait, c'est qu'il s'agit d'une partie d'une « petite bête » retrouvée sur son cadavre.

Déterminer ce que représente cette photo pour faire avancer l'enquête.

Enigme n°2

« Mais qui a tué Monsieur M ? »

(réponse)

Il s'agissait ici d'une photographie prise au microscope électronique d'un œil d'une mouche (plus particulièrement, d'une drosophile)



C'est un insecte diptère (donc à une seule paire d'ailes), qui est souvent utilisé dans des expériences en génétique puisque les drosophiles sont très faciles à élever en laboratoire. Un œil composé de drosophile contient 800 unités de vision ou ommatidie, ce qui en fait l'un des plus développés parmi les insectes.



Différentes espèces de drosophiles apparaissent, à des intervalles différents, dans un cadavre, ce qui permet de dater la mort d'une personne, d'un animal etc...