

# Histoire du collège

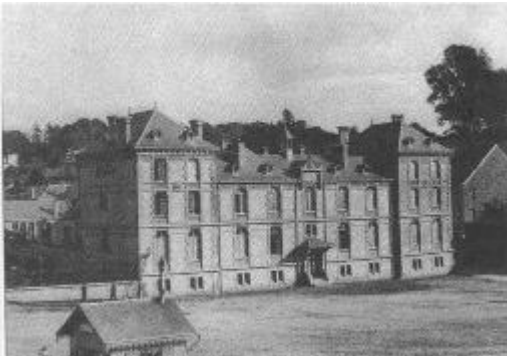
En 1889, la ville de Sedan décide de la création d'un lycée de jeunes filles à l'emplacement d'un ancien bastion.



Le bastion en cours de démolition (Coll. particulière)



L'emplacement du collège (Coll. particulière)



Le collège ouvre ses portes le 8 octobre 1894. Il accueille 71 élèves, dont 16 pensionnaires ou demi-pensionnaires.



Tous les professeurs et les élèves pendant la guerre.



Pendant la première guerre mondiale, le collège est transformé en lazaret.

Les Roches dans les Ardennes  
Sédanais au travail forcé - L'impératrice du Lazaret Nasseu (Revue, 1917)

Lors des promenades du jeudi ou du dimanche vers Balan ou le Fond de Givonne, les collégiennes n'ont le droit de sortir que gantées et chapeautées



<b>Lundi</b>	<i>Pot-au-feu</i>
<b>Mardi</b>	<i>Sardines, boudin noir, purée</i>
<b>Mercredi</b>	<i>Saucisses, haricots</i>
<b>Vendredi</b>	<i>Poisson blanc, pomme de terre</i>
<b>Samedi</b>	<i>Jambon, frites, salade.</i>

Le menu est établi à la semaine et se répète invariablement pendant des années.

Des journées bien chargées pour les pensionnaires : réveil à 6h30 et coucher à partir de 20h30

Après 67 ans d'anonymat et de longues hésitations (Françoise ? Charlotte ? ou Elisabeth ?), en 1961, le collège se trouve enfin un nom : il s'appelle désormais **Elisabeth de Nassau**.

