

## Je m'entraîne

1

\* Pour chaque situation, écris la multiplication et la division qui conviennent, puis réponds.

En EPS, la maitresse veut faire des équipes de 6 élèves. Il y a 24 élèves.  
Combien d'équipes y aura-t-il ?

$$24 = 4 \times 6$$

$$24 : 6 = 4$$

Il y aura 4 équipes.

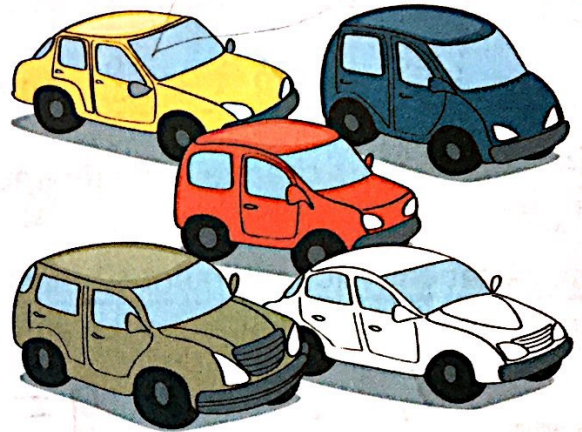


Leila range ses 50 petites voitures dans des boîtes de 10.  
Combien de boîtes pleines aura-t-elle ?

$$50 = 5 \times 10$$

$$50 : 10 = 5$$

Elle aura 5 boîtes pleines.



2

\* Calcule le quotient, puis vérifie en faisant une multiplication.

$$12 : 6 = 2$$

$$6 \times 2 = 12$$

$$24 : 3 = 8$$

$$3 \times 8 = 24$$

$$18 : 6 = 3$$

$$6 \times 3 = 18$$

$$36 : 4 = 9$$

$$4 \times 9 = 36$$

$$49 : 7 = 7$$

$$7 \times 7 = 49$$

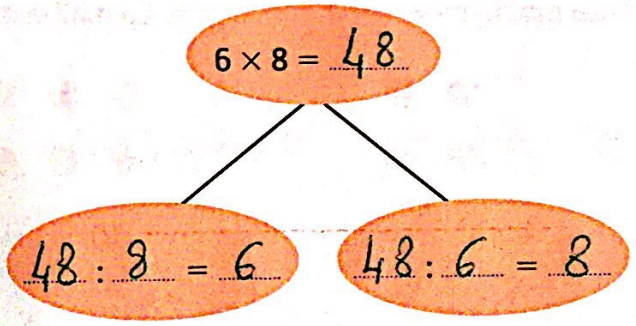
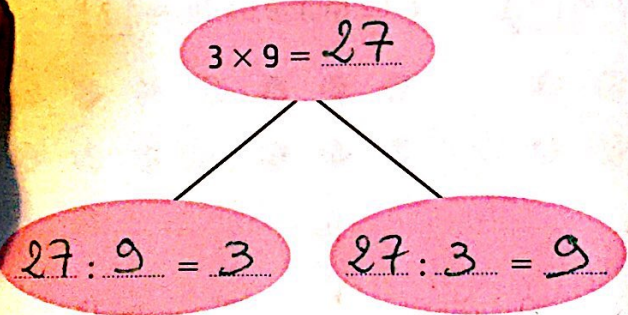
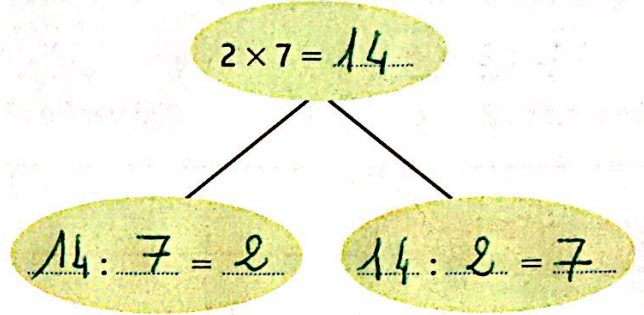
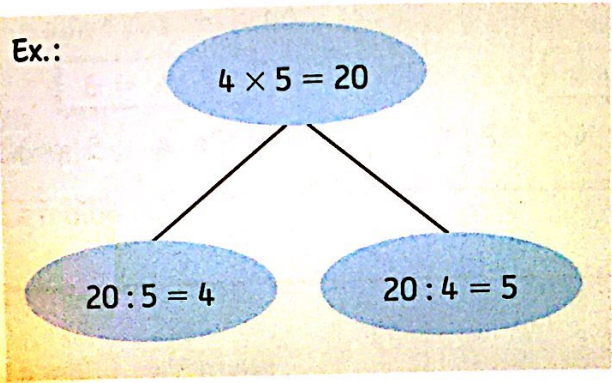
$$48 : 8 = 6$$

$$8 \times 6 = 48$$

3 **Complète le tableau en écrivant les divisions de 2 façons, comme dans les exemples.**

|                      |                         |  |
|----------------------|-------------------------|--|
| Ex.: 21 divisé par 7 | $21 = (3 \times 7) + 0$ | $21 : 7 = 3$                           |
| Ex.: 25 divisé par 7 | $25 = (3 \times 7) + 4$ | $25 : 7 \rightarrow q = 3 \quad r = 4$ |
| 36 divisé par 6      | $36 = (6 \times 6) + 0$ | $36 : 6 = 6$                           |
| 26 divisé par 6      | $26 = (4 \times 6) + 2$ | $26 : 6 \rightarrow q = 4 \quad r = 2$ |
| 40 divisé par 5      | $40 = (8 \times 5) + 0$ | $40 : 5 = 8$                           |

4 **Complète chaque multiplication, puis écris les divisions qui correspondent, comme dans l'exemple.**



5 **Barre les divisions qui ne sont pas avec quotient exact, puis écris le quotient des divisions que tu n'as pas barrées.**

$10 : 2 = 5$

~~$13 : 2 = \dots$~~

~~$72 : 10 = \dots$~~

~~$24 : 5 = \dots$~~

$35 : 5 = 7$

Les multiples de 2 se terminent par un chiffre pair, les multiples de 5 se terminent par 0 ou 5.



6 **Écris trois autres divisions à quotient exact de ton choix.**

..... : ..... = .....      ..... : ..... = .....      ..... : ..... = .....