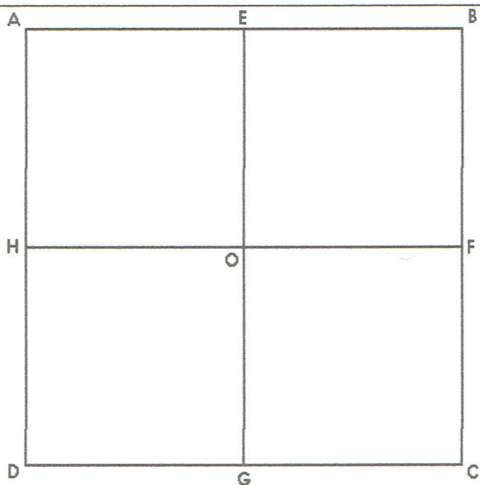




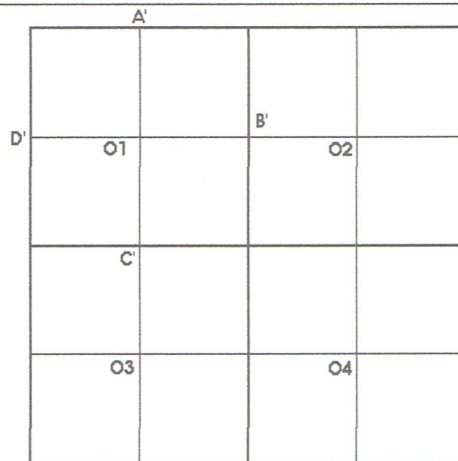
# GÉOMÉTRIE

Reproduction de figure : le carrelage (01)

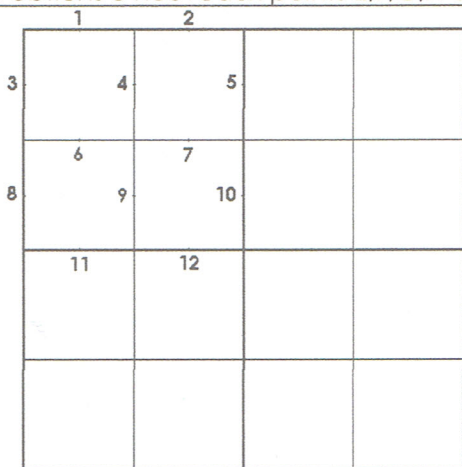
• Suis le programme de construction et reproduis cette figure :



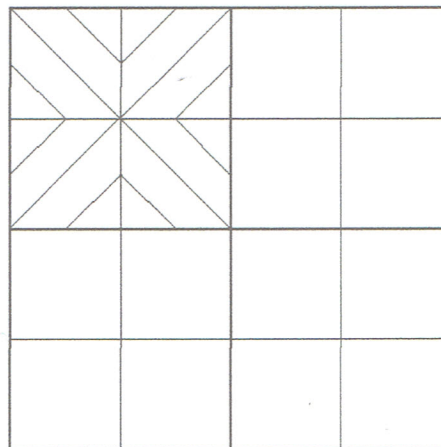
1./ Trace un carré ABCD de 16 cm de côté.  
Partage le carré en 4 en traçant ses 2 médianes.  
Tu obtiens 5 nouveaux points E,F,G,H et O.



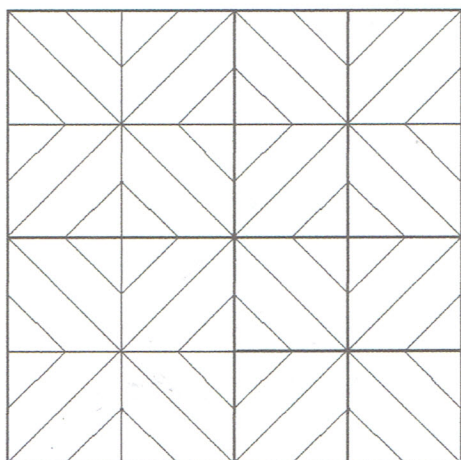
2./ Partage à nouveaux ses carrés en traçant leurs médianes. Tu obtiens 14 nouveaux points.  
Note seulement A', B', C', D', O1, O2, O3 et O4.



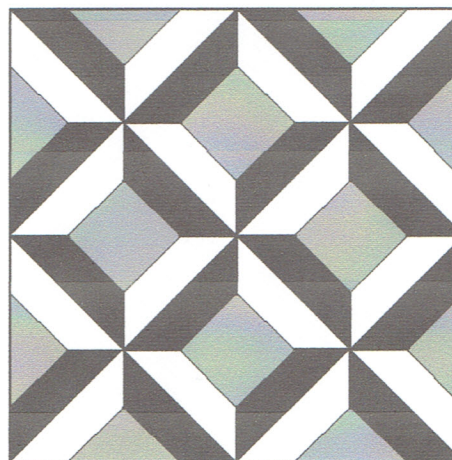
3./ On considère le carré de centre O1  
Place les 12 points (de 1 à 12), milieux de tous les segments tracés.



4./ Trace les diagonales de O1  
Relie les ponts 4 et 1, 4 et 2, 7 et 5, 7 et 10, 9 et 12, 9 et 11, 6 et 8 et enfin 6 et 3.



5./ Réalise les mêmes opérations dans les carrés de centre O2, O3 et O4



6./ Gomme les traits inutiles et colorie.