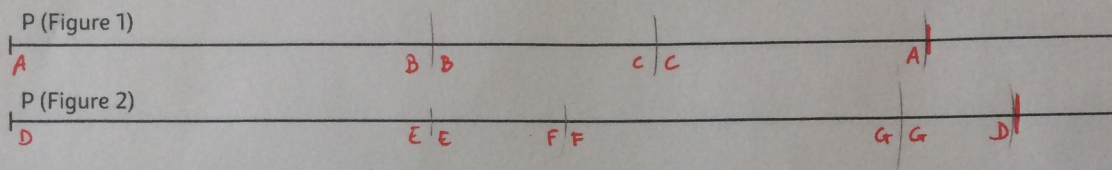
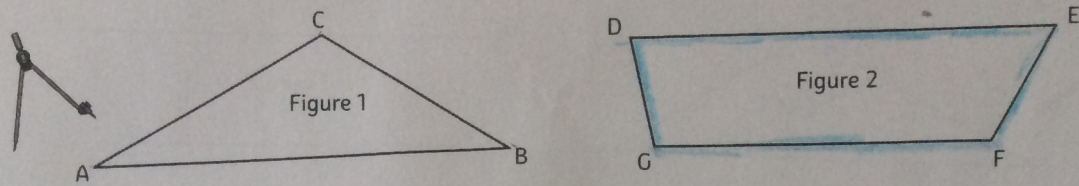


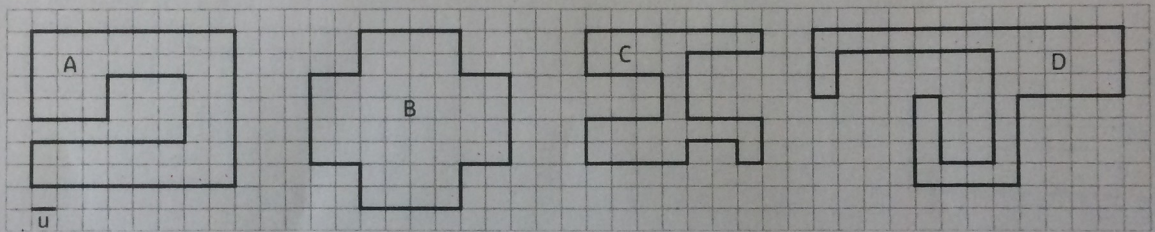
COMPARER DES PÉRIMÈTRES

① **Construis** en reportant, à l'aide de ton compas, un segment de même longueur que le périmètre de chaque figure. **Repasse** en bleu le contour de la figure qui a le plus grand périmètre.



TROUVER LA VALEUR DES PÉRIMÈTRES

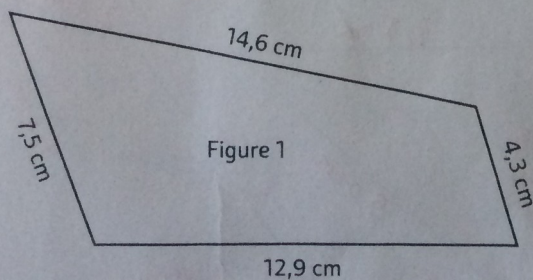
② **Trouve** le périmètre de ces figures en unités de longueurs (u). Puis **range** ces périmètres par ordre croissant.



P (Figure A) = ... 46u P (Figure B) = ... 32u P (Figure C) = ... 40u P (Figure D) = ... 53u
 P (Figure B) < P (Figure C) < P (Figure A) < P (Figure D)

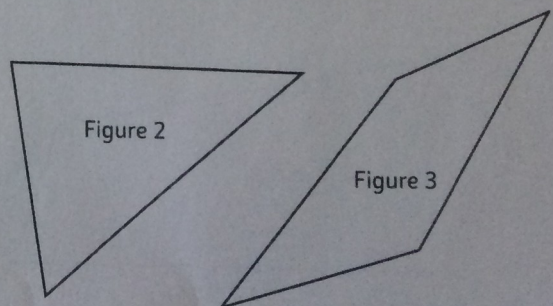
CALCULER ET MESURER DES PÉRIMÈTRES

③ **Calcule** le périmètre de cette figure.



P (fig1) = 14,6 + 4,3 + 12,9 + 7,5 = 39,3 cm
 P (fig 1) = 39,3 cm

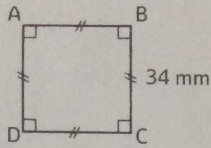
④ **Mesure et calcule** les périmètres.



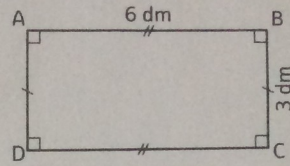
P (fig2) = 4,5 cm + 5,3 cm + 3,6 cm = 13,4 cm
 P (fig3) = 2,1 cm + 4,2 cm + 3,2 cm + 4,5 cm = 14 cm

UTILISER DES FORMULES POUR CALCULER DES PÉRIMÈTRES

5 Calcule le périmètre de ces figures.



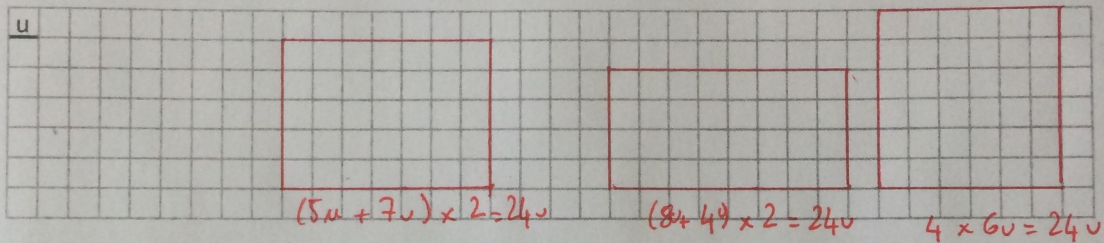
$$\begin{aligned} P(ABCD) &= 4 \times c \\ &= 4 \times 34 \text{ mm} \\ &= 136 \text{ mm} = 13 \text{ cm } 6 \text{ mm} \end{aligned}$$



$$\begin{aligned} P(ABCD) &= (L + l) \times 2 \\ &= (3 \text{ dm} + 6 \text{ dm}) \times 2 \\ &= 9 \text{ dm} \times 2 = 18 \text{ dm} \end{aligned}$$

TRACER DES POLYGONES EN FONCTION DE LEUR PÉRIMÈTRE

6 Construis deux rectangles différents et un carré possédant chacun un périmètre de 24 u.

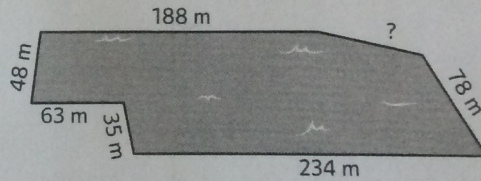


LES MATHS DANS LA VIE

7 Le périmètre de ce bassin est de 714 m. Quelle est la mesure manquante ?

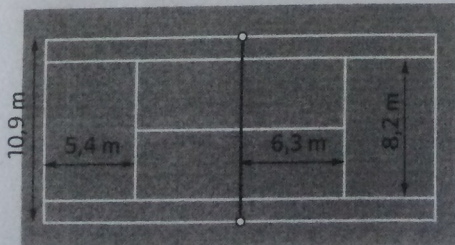
$$188 + 78 + 234 + 35 + 63 + 48 = 646$$

$$\begin{aligned} 714 - 646 &= 68 \\ \text{il manque } &68 \text{ m} \end{aligned}$$



DÉFI

8 Une joueuse de tennis veut s'échauffer avant son match en effectuant trois tours du court de tennis. Quelle distance (en mètres) aura-t-elle parcouru ?



$$\begin{aligned} \text{longueur} &= (5,4 \text{ m} + 6,3 \text{ m}) \times 2 = 23,4 \text{ m} \\ \text{largeur} &= 10,9 \text{ m} \\ \text{Périmètre} &= (23,4 \text{ m} + 10,9 \text{ m}) \times 2 = 68,6 \text{ m} \\ 3 \text{ tours} &= 3 \times 68,6 \text{ m} = 205,8 \text{ m} \\ \text{elle a parcouru } &205,8 \text{ m.} \end{aligned}$$