

COMMENT DÉCRIRE UN TABLEAU

Ce tableau représente un paysage, un portrait, une nature morte.
C'est de l'art abstrait, figuratif, hyperréaliste.
C'est une peinture à l'huile, un pastel, une aquarelle, une gouache de...

Il s'agit d'une peinture, d'un dessin, d'une sculpture...
Cette oeuvre a été réalisée par + nom de l'artiste + en + date de réalisation
C'est une peinture figurative/ abstraite...

Au premier plan, on voit des personnages.
A l'arrière-plan (au fond), on distingue des silhouettes...
Au centre, en bas, en haut, on aperçoit...
En regardant de plus près, on voit...
Ce qui attire l'attention, c'est...

Les couleurs sont claires, chaudes, vives, éclatantes, criardes, foncées, froides, éteintes, ternes, tirant sur le gris, fondues, contrastées.

On observe un personnage de profil, de face, de trois quarts, de dos.
Les objets sont disposés sur une ligne horizontale, verticale, diagonale.

Voici ci-dessus une trame afin de t'aider à décrire correctement un tableau. Tu y trouve aussi des mots de vocabulaire que tu va pouvoir réutiliser quand tu fera ta description.

Cette trame commence par une description du tableau de manière général, puis cela avance en donnant des informations de plus en plus précises.

Quelques définitions pour t'aider :

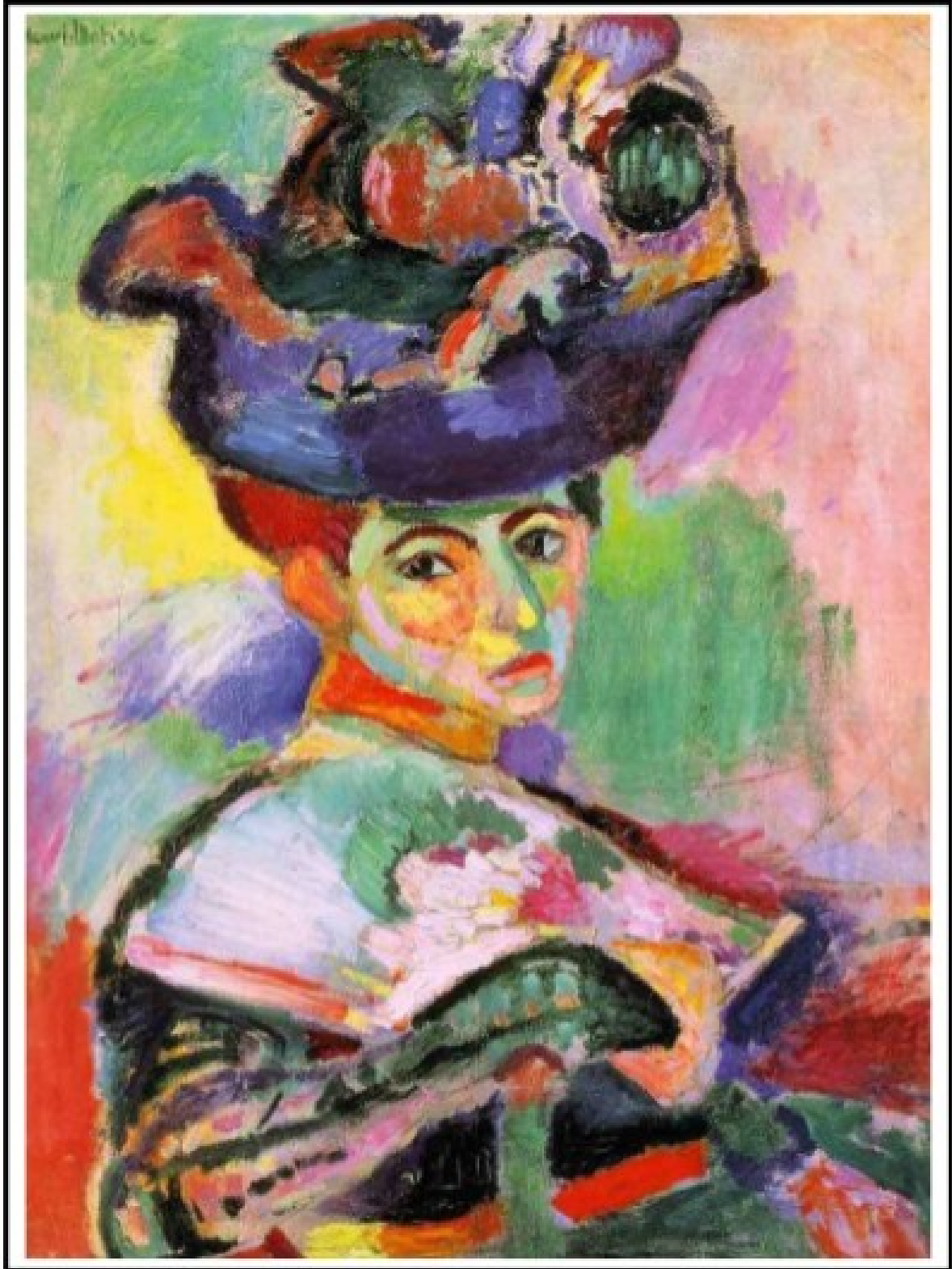
Nature morte : Peinture qui représente des objets ou des êtres inanimés.

Art abstrait : art qui ne prend pas modèle sur la réalité comme des objets, des animaux ou des personnes. L'oeuvre ne montre donc pas de formes naturelles, elle peut s'appuyer sur des formes géométriques.

Art figuratif : art qui cherche à représenter des objets du réel.

Art hyperréaliste : mouvement artistique pictural consistant en la reproduction à l'identique d'une image en peinture ou en sculpture, tellement réaliste que le spectateur vient à se demander si la nature de l'oeuvre artistique est une peinture ou une photographie.

A ton tour ! Décris ce tableau :



La femme au chapeau, Henri Matisse, 1905