

Perlette goutte d'eau

Marie Colmont

3

Elles se mirent à courir toutes ensemble. Quand elles parvinrent à l'abreuvoir, un gros bœuf avait les pieds dans l'eau du bord et il buvait à larges goulées. Il s'en fallut de peu qu'il n'avalât Perlette.

Aussi, à partir de là, se mit-elle à voguer au milieu du ruisseau, pour éviter semblable aventure.



Tout à coup, Perlette sentit qu'on l'entraînait plus vite.

- Mais où allons-nous ? demanda-t-elle.

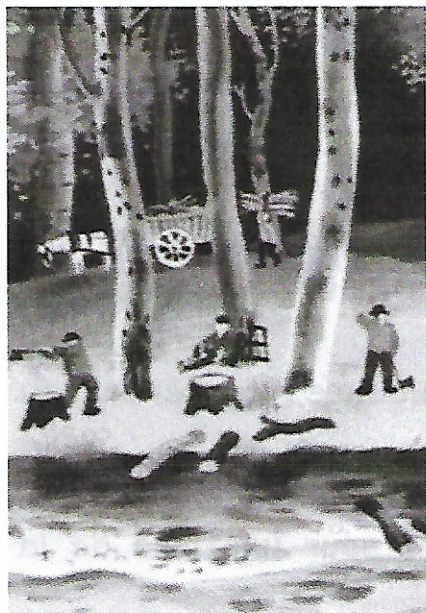
- Au moulin ! crièrent les autres joyeusement.

En effet, après un tournant, le moulin fut là, sur la rive, parmi les saules et les joncs.

La roue tournait avec un grand bruit, et toutes les gouttes d'eau s'élançaient pour être chacune la première à faire tourner la roue et à sauter.

- Poussez ! Poussez ! Mes petites gouttes ! criait la roue en riant.

Perlette poussa de toutes ses forces avec les autres, tant et si bien qu'elles culbutèrent et se retrouvèrent en bas, dans le ruisseau, tout échevelées d'écume.



Maintenant, on longeait une sombre forêt. Des hommes menaient là grand bruit. Ils frappaient les arbres de leurs cognées, et les arbres se couchaient lentement avec leurs blessures fraîches. Alors on les coupait en petits morceaux et on lançait ceux-ci dans la rivière.

Les petites gouttes d'eau n'étaient pas contentes.

- Quel travail ! geignaient-elles. Pousser toutes ces bûches devant nous !

Perlette s'y mettait de tout son cœur, mais il faut avouer que c'était fatigant !

Perlette goutte d'eau



3

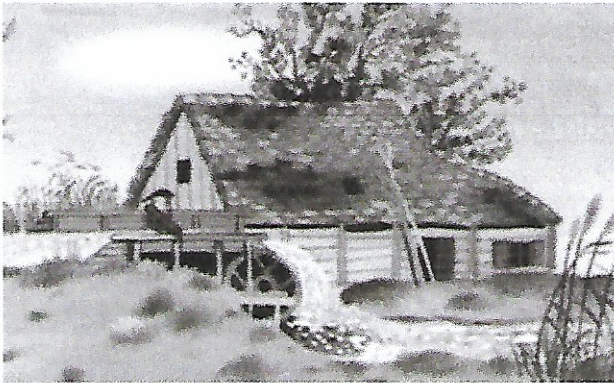
1 Au bord de l'eau, à quel danger Perlette échappe-t-elle ? Coche la bonne réponse.

Un bœuf faillit l'avalier.

Un bœuf faillit l'écraser.

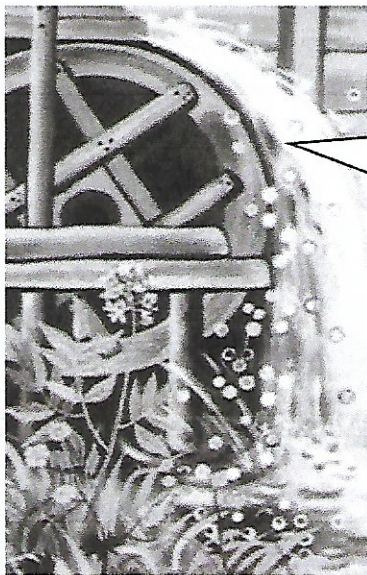
2 Que décide-t-elle de faire alors pour éviter pareil danger ? (Fais une phrase)

3 Recopie la phrase du texte correspondant à l'illustration.



.....
.....
.....
.....
.....

4 Que dit la roue aux gouttes d'eau ? Recopie ses paroles dans la bulle.



.....
.....
.....
.....
.....

5 A quel endroit les gouttes d'eau arrivent-elles ensuite ? (Fais une phrase)

.....