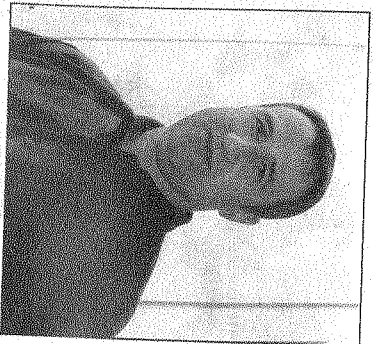


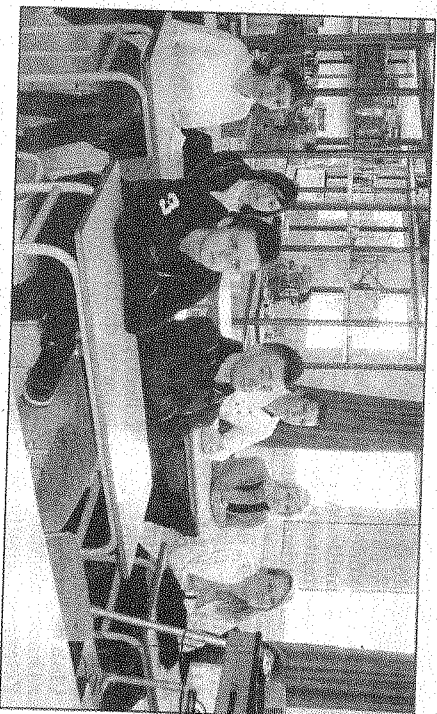
Les métiers de la pénitentiaire présentés aux lycéens

Lundi 4 mars, en matinée, M. Martinelli, formateur à la centrale de Clairvaux, s'est rendu au lycée professionnel Emile-Baudot afin de présenter les métiers de la pénitentiaire. Les élèves des sections terminales bac pro sécurité et terminales CAP agent



M. Martinelli est formateur à la centrale de Clairvaux.

de sécurité ont ainsi pu découvrir les nombreuses spécialités professionnelles proposées. Au cours de son intervention, le formateur a détaillé les différents métiers qui peuvent être exercés au sein de l'administration pénitentiaire : ceux-ci peuvent être techniques, administratifs ou de surveillance. Quelque soit le domaine d'intervention, travailler en milieu carcéral nécessite de posséder de réelles qualités humaines, d'avoir un bon sens relationnel et également un esprit d'initiative. Comme dans d'autres administrations, l'évolution de carrière est possible par concours internes. L'accès aux métiers de la pénitentiaire se fait par un concours ouvert à tout titulaire d'un BEPC ou d'un diplôme supérieur. Le concours se présente comme une épreuve écrite composée d'un questionnaire à choix mul-



Les lycéens ont découvert les métiers de l'administration pénitentiaire.

tiples et d'un questionnaire à réponses courtes. A cela s'ajoutent un rapport sur une mise en situation puis une épreuve orale avec des tests psychotechniques et psychologiques. L'intervenant a

su se mettre à la disposition des élèves et ainsi leur apporter des réponses sur la particularité de ce travail de proximité avec un public difficile et souvent mal connu.