

13/04/2014

Les établissements scolaires ont ouvert leurs portes

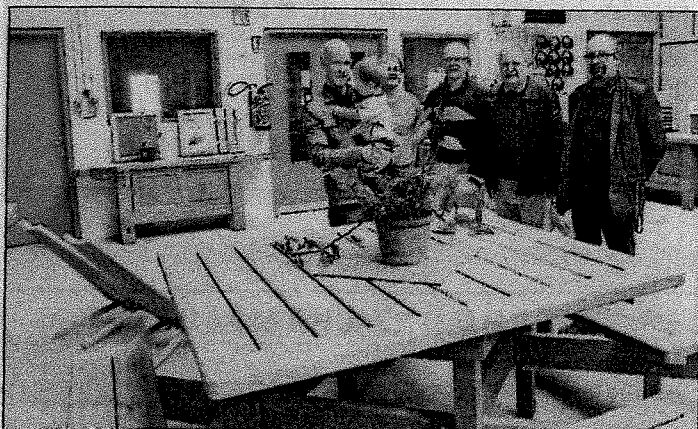


Elèves et enseignants étaient à l'unisson pour faire découvrir les différentes filières proposées par le lycée.

Samedi 5 avril, le lycée des métiers Emile-Baudot et l'Etablissement régional d'enseignement adapté (Erea) ont organisé une journée portes ouvertes.

Les visiteurs ont été accueillis dans les deux établissements dès 10 h et se sont succédé tout au long de la journée à un rythme différent suivant le type d'établissement. Guidés

par les élèves et les membres des équipes enseignantes, les visiteurs ont été amenés à découvrir les différentes offres de formation proposées par chacun d'eux. Avec beaucoup de courtoisie, les équipes pédagogiques se sont mises à la disposition des futurs élèves et parents d'élèves intéressés par les filières existantes au sein des deux structures.



L'Erea a présenté les réalisations produites par les élèves dans ses ateliers pédagogiques.