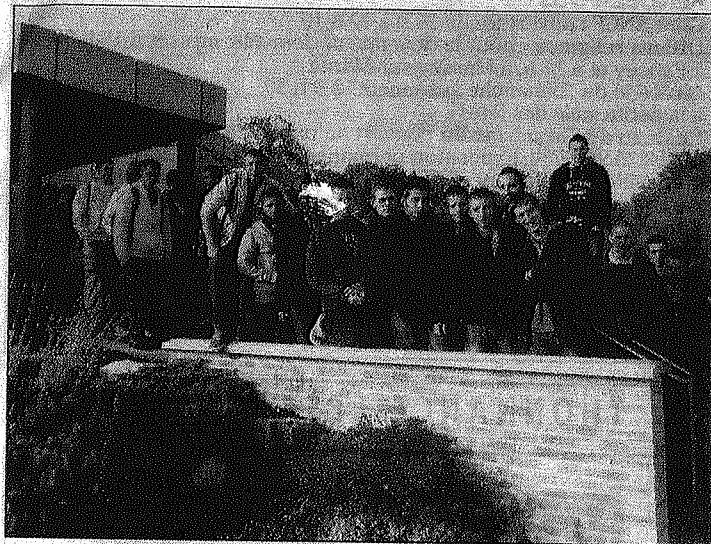


JHM

06/11/2011

WASSY

Visite à l'Andra pour le lycée Emile-Baudot



La radioactivité n'a plus de secret pour les lycéens wasseyens.

Les sections sécurité du lycée Emile-Baudot, à savoir les CAP agent de sécurité et les bac pro sécurité prévention ont visité le site aubois de l'Andra.

Après un exposé sur le rôle et le fonctionnement de l'Andra, le groupe s'est séparé en deux. Ainsi, alternativement, chacun a pu apprécier à Brienne-la-Vieille, l'exposition sur la radioactivité. Très attractive et commentée, les élèves ont pu découvrir ce qu'est la radioactivité, comment elle a été découverte, ce que l'on risque et ce que l'on en fait.

Entre-temps, les autres élèves visitaient le centre de stockage pour les déchets radioactifs de faible et moyenne activité. Equipés de chasuble, casque et chaussures, ils ont parcouru le

site où la chargée de communication leur a expliqué comment les colis de déchets étaient acheminés, contrôlés puis stockés.

Le responsable de la sécurité du site a répondu à leurs questions relatives aux risques liés au stockage de matières dangereuses mais aussi sur les capacités des employés chargés de la sécurité du site.

Tout le groupe compte bien exploiter en classe les connaissances qu'ils auront acquises lors de cette journée.

Cette visite marquait le point de départ d'un partenariat entre le lycée Emile-Baudot et l'Andra.