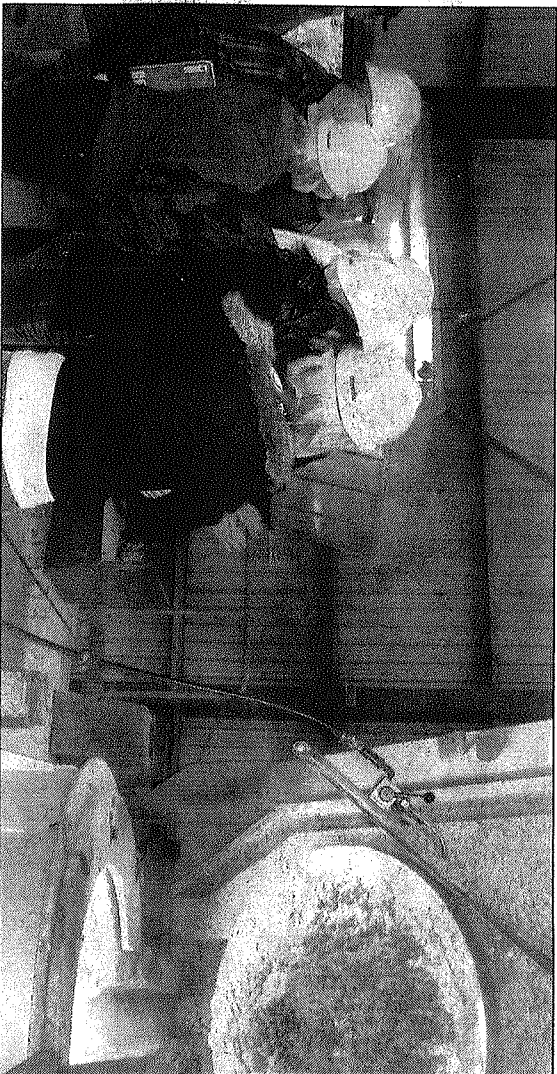


Lundi 21 novembre 2011

**Saint-Dizier et**

**WASSY**

# Les lycéens au cœur de l'industrie



Les lycéens ont découvert le monde de l'industrie en visitant les fonderies de Brouseval.

Lundi dernier, les élèves de la classe de troisième découverte des Champs professionnels du lycée Emile-Baudot de Wassy, se sont rendus aux fonderies de Brouseval et Montreuil (FBM) pour une approche du secteur industriel local. Accueillis par Mme Poteau, responsable qualité sécurité environnement, et M. Pougny, formateur sécurité, chacun d'entre eux a eu un aperçu des divers corps de métiers associés à la fonderie. La visite au cœur de l'usine leur a permis également de découvrir le processus de fabrication des produits en fonte, mais aussi les conditions de travail liées à ce type d'industrie. Cette société plus que centenaire leur a ainsi dévoilé toute la magie de la fusion, mais aussi du moulage, de l'ébarbage, etc.