

✓ Débouchés professionnels :

Sous le contrôle du chef d'atelier, le titulaire de ce bac pro organise les interventions sur les machines. Il peut s'agir d'entretien, de réparation ou d'adaptation. Il établit le diagnostic, estime le coût de l'intervention, prévoit les moyens matériels nécessaires, désigne le personnel d'exécution. Il planifie les opérations, du démontage aux essais de remise en service. Il contrôle le travail et fait respecter les règles de sécurité. En cas de besoin, il est capable d'effectuer lui-même les réparations.

Ses activités ne sont pas seulement techniques : il participe à la gestion des stocks et à la commande de pièces, et collabore avec les services administratifs (facturation, commandes, devis). Par ailleurs, il exerce un rôle de conseil auprès des utilisateurs en matière d'achat, de conditions d'emploi du matériel ou de modifications d'équipements. Apte à argumenter sur les avantages d'un produit ou d'un service, il participe également aux opérations commerciales.

Ce mécanicien doit suivre des matériels de plus en plus complexes en raison de l'évolution très rapide des technologies informatiques et électroniques. Il peut travailler chez un constructeur, un distributeur, un concessionnaire, un artisan rural, dans une entreprise de vente, de maintenance ou de location de matériels, ou dans une entreprise ou une collectivité utilisatrice de matériels.

Cette option forme des techniciens dont la mission consiste à entretenir et réparer les engins de chantier et de manutention : grues, bulldozers, chariots élévateurs. Le titulaire de ce Bac Pro travaille dans les entreprises du secteur des travaux publics : les concessionnaires, les entreprises de vente, de maintenance ou de location de matériels.

Les élèves de ce bac pro se présentent obligatoirement aux épreuves du CAP Maintenance des matériels option Matériels de Construction et de Manutention (facultatif pour les apprentis).

Exemple(s) de métier(s):

- conducteur (trice) d'engins de travaux publics
- technicien(ne) en engins de travaux publics

✓ Accès à la formation :

Ce Bac Pro se prépare en 3 ans, après la classe de 3^{ème}, en s'orientant **en classe de SECONDE dans la Famille des métiers de la Maintenance des Matériels et des Véhicules**. L'élève qui intègre, une famille de métiers, apprend des savoir-faire communs à toutes les spécialités et découvre de nouveaux métiers lui permettant d'affiner son projet professionnel.

En Fin de SECONDE, chaque élève fera des vœux d'orientation pour une ou plusieurs spécialités pour sa poursuite d'étude **en classe de PREMIERE Bac Pro**. **Attention, le nombre de places est limité dans les spécialités.**

Les élèves titulaires de certains CAP du même secteur peuvent également le préparer en 2 ans sous certaines conditions.

Exemples de formations requises:

CAP Conducteur d'engins : travaux publics et carrières,
CAP Maintenance des Véhicules option Véhicules de Transport Routier,
CAP Maintenance des Matériels option Matériels de Construction et de Manutention

Durée du cycle:

**84 semaines de formation au lycée
+ 22 semaines de PFMP
+ 2 semaines d'examens.**

Enseignements et horaires à titre indicatif:



Enseignements	Seconde (30 semaines)	Première (28 semaines)	Terminale (26 semaines)
Enseignement professionnel (horaires indicatifs)			
Ateliers	11h	9,5h	10h
Co-enseignement français	1h	1h	0,5h
Co-enseignement Maths / sciences	1h	0,5h	0,5h
Réalisation chef d'œuvre		2h	2h
PSE	1h	1h	1h
Eco gestion	1h	1h	1h
Total Enseignements professionnels	15h	15h	15h
Enseignement général (horaires indicatifs)			
Français / H/G / EMC	3,5h	3h	3h
Mathématiques	1,5h	2h	1,5h
LV	2h	2h	2h
Sciences	1,5h	1,5h	1,5h
Arts appliqués	1h	1h	1h
EPS	2,5h	2,5h	2,5h
AP (AP, consolidation, orientation)	3h	3h	3,5h
Total Enseignements généraux	15h	15h	15h
Total hebdo / élève	30h	30h	30h
PFMP	6 semaines	8 semaines	8 semaines

✓ Poursuivre mes études :

Le Bac Pro Maintenance des Matériels option B MCM a pour principal objectif l'entrée dans la vie active. Avec un très bon dossier ou une mention à l'examen, une poursuite d'études est envisageable en BTS ou en BTSA.

Exemples de formations poursuivies :

- BTS Maintenance des Matériels de Construction et de Manutention (BTS MMCM)
- BTSA Génie des équipements agricoles



Pour nous contacter

❖ Par courrier :



Lycée des Métiers Val Moré
13, avenue Bernard Pieds
10110 BAR sur SEINE

❖ Par téléphone : 03 25 29 82 88

❖ Par fax : 03 25 29 73 67

❖ Par e-mail : Lp.val.more@ac-reims.fr

❖ Sur le site internet :

<https://sitetab3.ac-reims.fr/lp-val-more/wp/>

Quelques renseignements :

- Etablissement public mixte
- A 35 km de Troyes sur l'axe Troyes –Dijon
- Ligne de bus au départ de la gare routière de Troyes (à côté de la gare SNCF)
- Internat garçons et filles
- Internat ouvert le dimanche soir

Tarifs pour l'année 2022 :

-Pension 5 jours / semaine = 1631,52 €

-Pension 4 jours / semaine = 1530,72 €

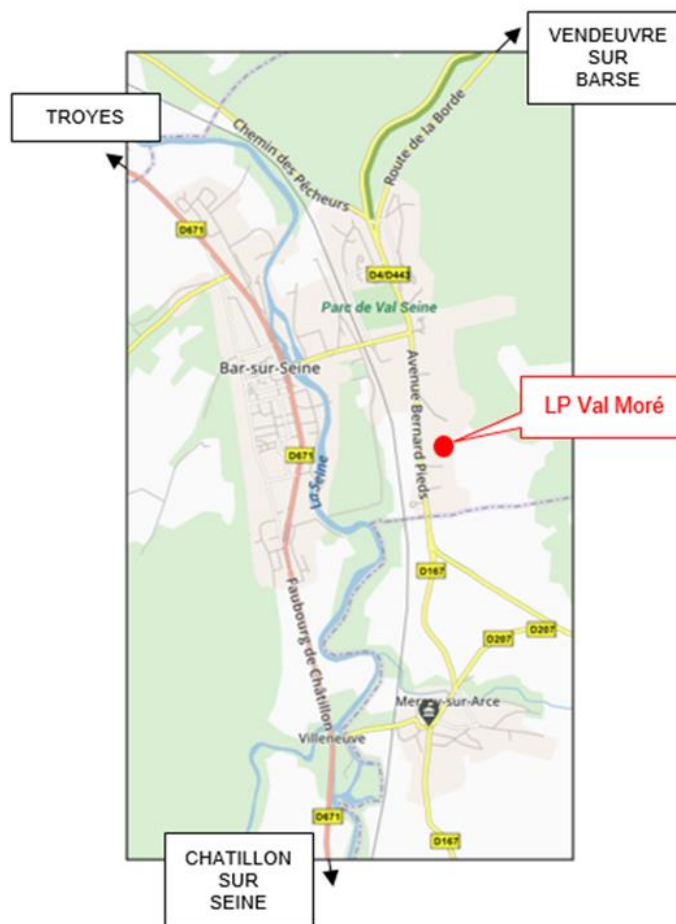
-Demi-pension 5 jours / semaine = 626,40 €

Des aides de la Région Grand Est existent sous certaines conditions sur le site :

<https://www.jeunest.fr>

Année 2021 - 2022

Accès au LP Val Moré



Coordonnées GPS du LP Val Moré

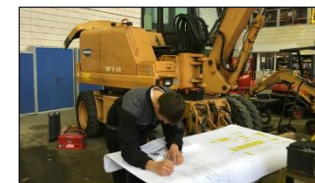
48° 06' 37.80" Nord

04° 23' 13.00" Est

Lycée professionnel Lycée des Métiers Val Moré

de la Maintenance des matériels
agricoles et de travaux publics

BAC. PRO. **Maintenance** **des Matériels** **Option Matériels de** **Construction** **et de Manutention**



Formations sous statut scolaire
ou par apprentissage en mixité

avec le CFA de l'Académie de Reims

Renseignez-vous auprès du lycée pour les formations concernées