



Lycée Pierre Bayle: les changements liés au lycée et les enjeux de la classe de Seconde

Sommaire

I / Les changements entre le collège et l'entrée au lycée:

1) Les changements au niveau des cours

2) Une autonomie.....encadrée

II / Les enjeux de la classe de Seconde

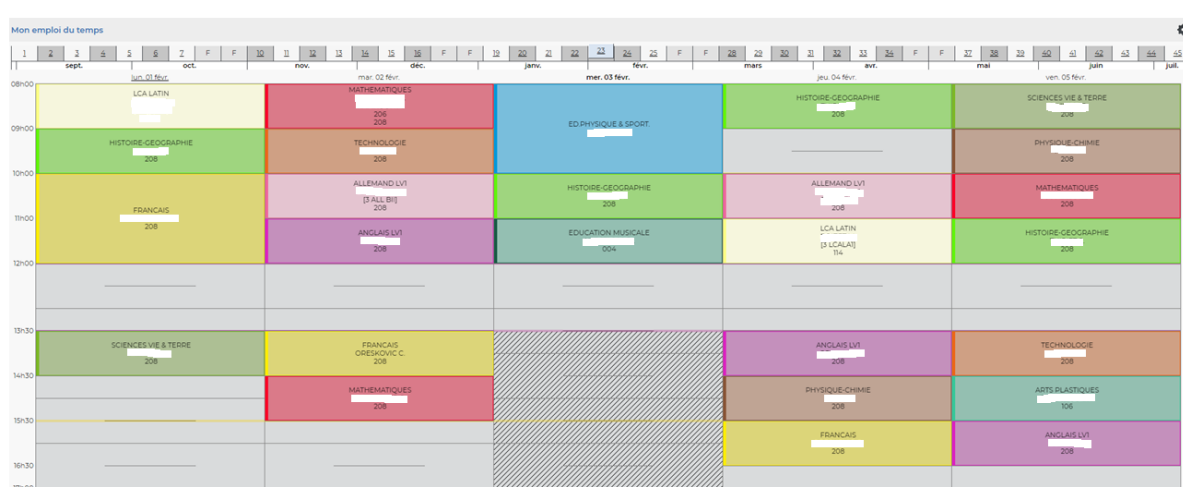
1) Réussir son année scolaire

2) La Seconde: un palier d'orientation

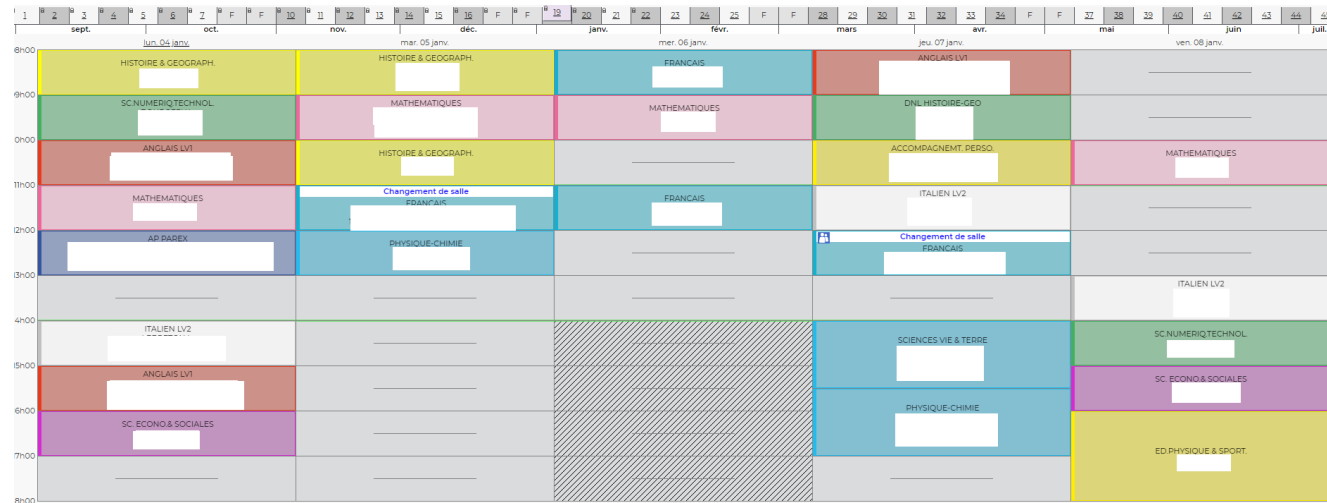
Voici l'emploi du temps d'un élève de 2de:

	1	2	3	4	5	6	7	F	F	10	11	12	13	14	15	16	F	F	19	20	21	22	23	24	25	F	F	28	29	30	31	32	33	34	F	F	37	38	39	40	41	42	43	44	45
	sept.				oct.				nov.				déc.				janv.				févr.				mars				avr.				mai				juin				juil.				
	lun. 04 janv.				mar. 05 janv.				mer. 06 janv.				jeu. 07 janv.				ven. 08 janv.																												
8h00	HISTOIRE & GEOGRAPH.				HISTOIRE & GEOGRAPH.				FRANCAIS				ANGLAIS LV1																																
9h00	SC.NUMERIQ.TECHNOL.				MATHEMATIQUES				MATHEMATIQUES				DNL HISTOIRE-GEO																																
10h00	ANGLAIS LV1				HISTOIRE & GEOGRAPH.								ACCOMPAGNEMT. PERSO.				MATHEMATIQUES																												
11h00	MATHEMATIQUES				Changement de salle FRANCAIS				FRANCAIS				ITALIEN LV2																																
12h00	AP PAREX				PHYSIQUE-CHIMIE								Changement de salle FRANCAIS																																
13h00																	ITALIEN LV2																												
14h00	ITALIEN LV2								[Hatched area]				SCIENCES VIE & TERRE				SC.NUMERIQ.TECHNOL.																												
15h00	ANGLAIS LV1												PHYSIQUE-CHIMIE				SC. ECONO.& SOCIALES																												
16h00	SC. ECONO.& SOCIALES																ED.PHYSIQUE & SPORT.																												
17h00																																													
18h00																																													

3 eme



2de



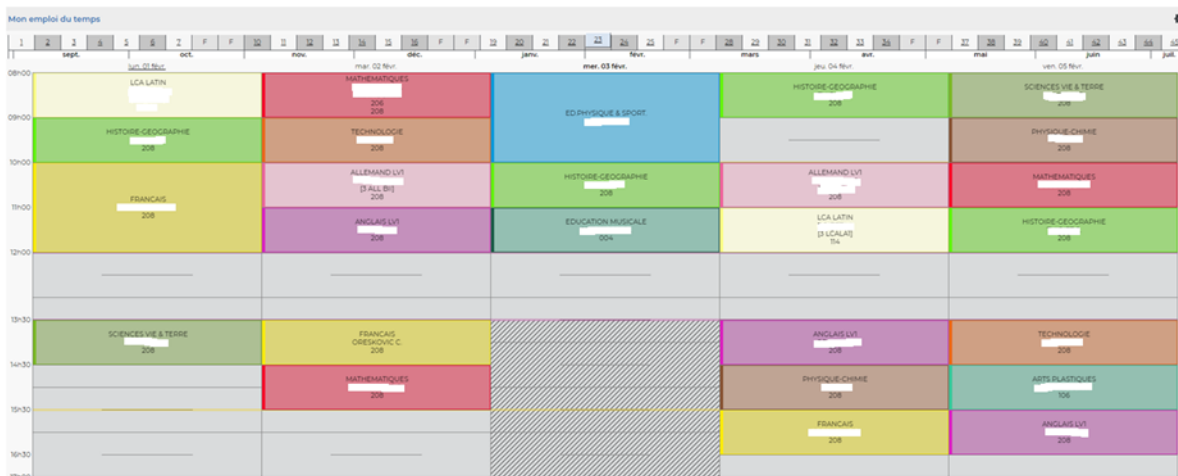
Des matières enseignées au collège ne sont plus systématiquement enseignées au lycée c'est le cas pour :

- L'éducation musicale.
- Les arts plastiques.

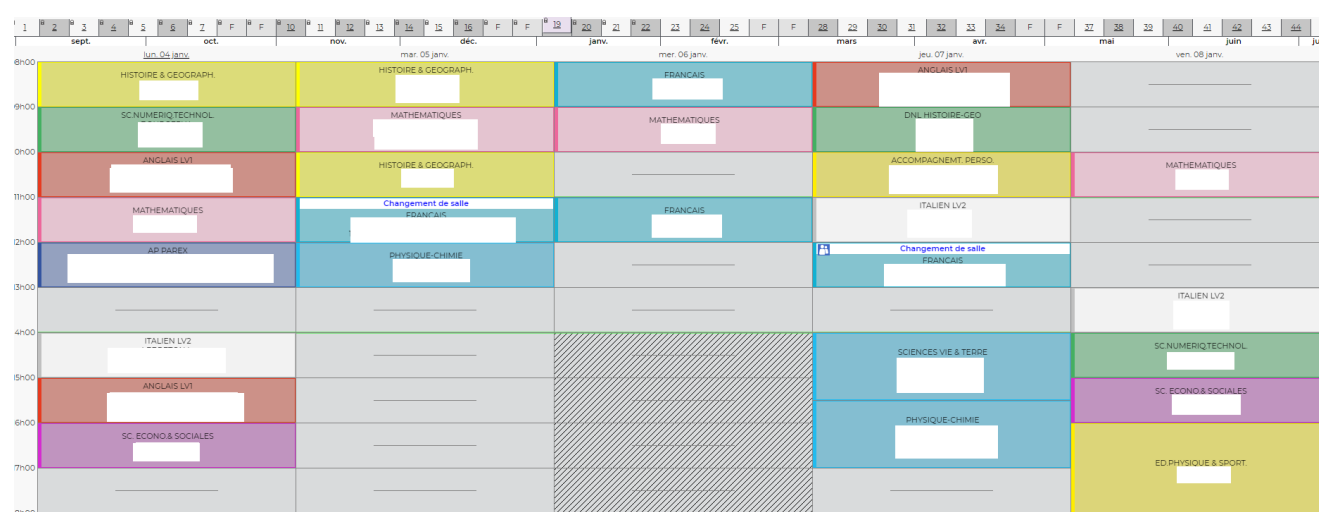
Des matières nouvelles apparaissent dans l'emploi du temps des élèves:

- Les Sciences Economiques et Sociales (SES)

3 eme



2de



Possibilité, lors de l'inscription de prendre une option, ce qui est très fortement conseillé:

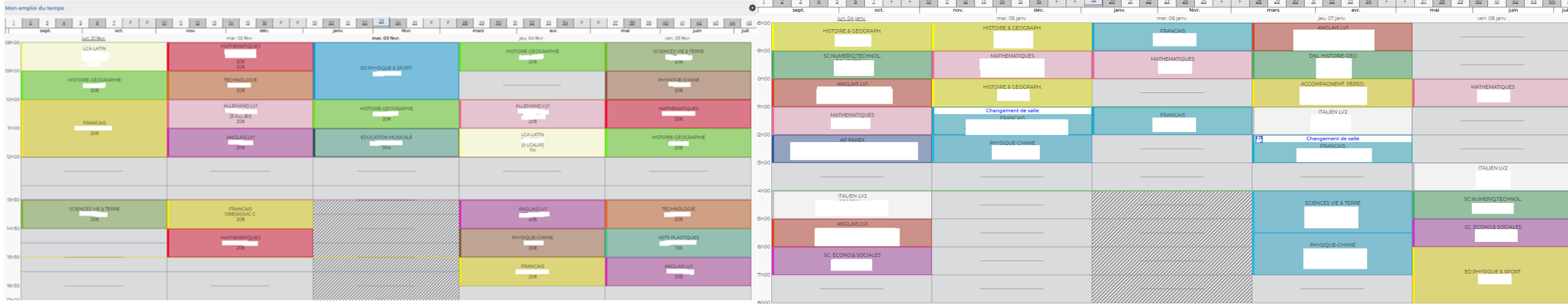
Exemple:

- Une langue vivante 3
- Théâtre
- Latin
- Sciences de l'ingénieur

L'élève peut aussi continuer une option qu'il suivait en troisième (ex: le latin).

3 eme

2de



Autres changements à avoir à l'esprit:

- L'amplitude horaire (identique dans tous les lycées, parfois même plus grande dans d'autres établissements)
- La taille des classes (identique dans tous les lycées)

Organisation des emplois du temps à Pierre Bayle:

- Dédoublage sur certaines disciplines
- AP
- Co-intervention

Nouveauté depuis l'année scolaire 2020/2021:



Prêt dans un premier temps de la région Grand –Est, l'élève est responsable de son ordinateur portable.

Permet l'utilisation de manuels numériques, permet le contact en cas de confinement, les recherches.....

L'élève le garde à l'issue des 3 ans de lycée.

Dispositifs en 2de au lycée Pierre Bayle:



Le but est de pratiquer la Langue vivante dans un autre contexte que le cours d'anglais.

Ex:

Les élèves ont une heure de cours d'histoire en anglais par semaine.

Dispositifs en 2de au lycée Pierre Bayle:



But:

-Accompagner l'élève dans son projet d'orientation (post bac).

Elèves concernés:

- Les élèves scolarisés en éducation prioritaire (collège REP, REP +).
- Les élèves de zone rurale isolée.

2) Une autonomie....encadrée

2 de:

	1	2	3	4	5	6	7	F	F	10	11	12	13	14	15	16	F	F	19	20	21	22	23	24	25	F	F	28	29	30	31	32	33	34	F	F	37	38	39	40	41	42	43	44	45																																
	sept.							oct.							nov.							déc.							janv.							févr.							mars							avr.							mai							juin							juil.						
	lun. 04 janv.							mar. 05 janv.							mer. 06 janv.							jeu. 07 janv.							ven. 08 janv.																																																
8h00	HISTOIRE & GEOGRAPH.							HISTOIRE & GEOGRAPH.							FRANCAIS							ANGLAIS LV1																																																							
9h00	SC.NUMERIQ.technol.							MATHÉMATIQUES							MATHÉMATIQUES							DNL HISTOIRE-GEO																																																							
10h00	ANGLAIS LV1							HISTOIRE & GEOGRAPH.														ACCOMPAGNEMT. PERSO.							MATHÉMATIQUES																																																
11h00	MATHÉMATIQUES							Changement de salle FRANCAIS							FRANCAIS							ITALIEN LV2																																																							
12h00	AP PAREX							PHYSIQUE-CHIMIE														Changement de salle FRANCAIS																																																							
13h00																													ITALIEN LV2																																																
14h00	ITALIEN LV2														Hatched area							SCIENCES VIE & TERRE							SC.NUMERIQ.technol.																																																
15h00	ANGLAIS LV1																					PHYSIQUE-CHIMIE							SC. ECONO.& SOCIALES																																																
16h00	SC. ECONO.& SOCIALES																												ED. PHYSIQUE & SPORT.																																																
17h00																																																																													
18h00																																																																													

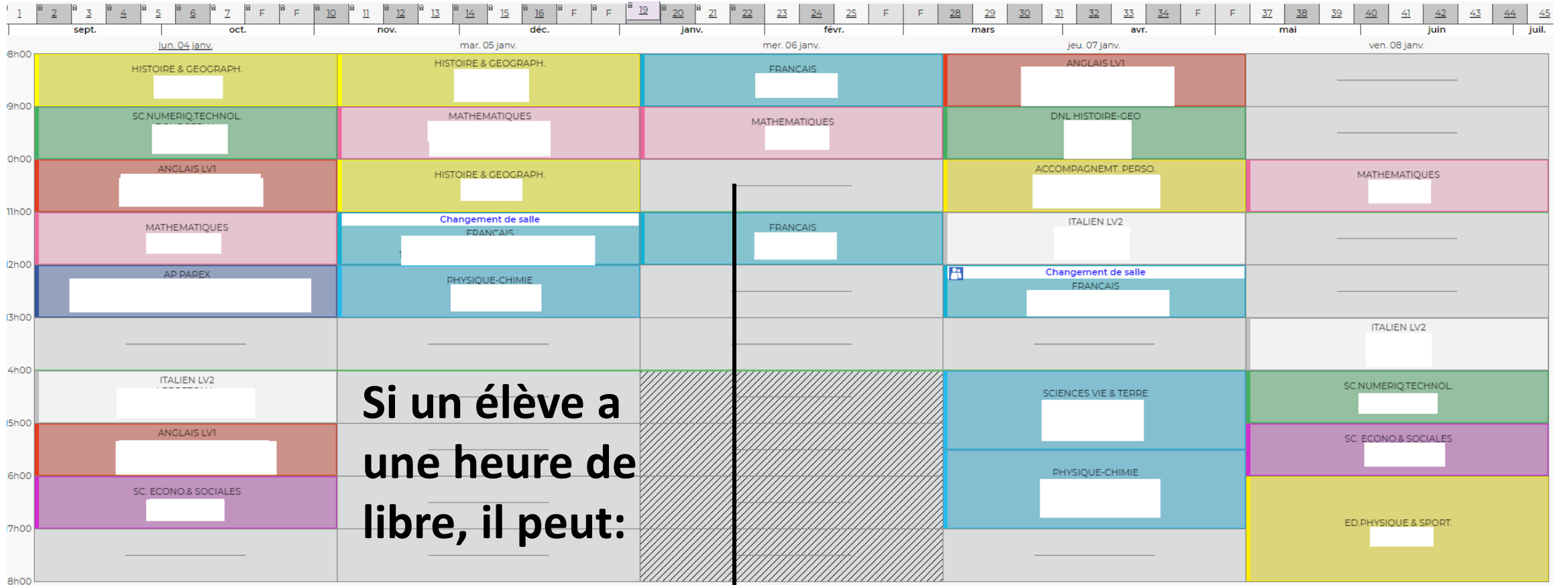
Autres différences entre le collège et le lycée: **l'autonomie.**

C'est-à-dire:

- En cas d'absence d'un professeur les élèves ne sont pas emmenés dans une salle de permanence par un Assistant d'Education.
- Les élèves peuvent entrer et sortir librement de l'établissement.

Les élèves de collège qui arrivent en classe de seconde « découvrent » un sentiment de liberté.

Toutefois cette liberté est encadrée:

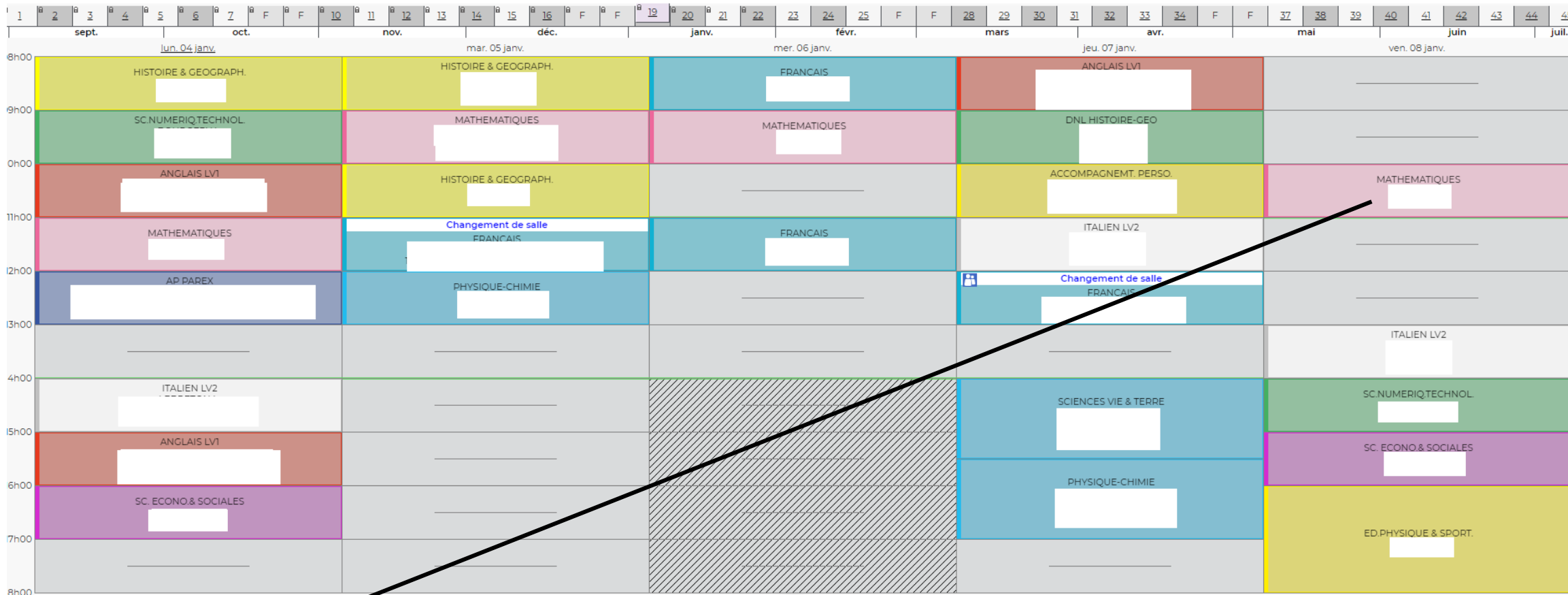


**Si un élève a
une heure de
libre, il peut:**

S'inscrire à l'avance à la vie scolaire pour être aidé pour ses devoirs par des assistants pédagogiques.

Aller au CDI pour travailler, faire une recherche, imprimer...

Se rendre dans une salle d'étude silencieuse qui est à disposition des élèves, près de la vie scolaire.



Si un élève ne vient pas à une heure de cours, les parents reçoivent automatiquement un SMS pour les prévenir de cette absence (sauf si l'absence est déjà excusée).



La liberté ne signifie donc pas faire ce que l'on veut, elle reste encadrée par le règlement scolaire.

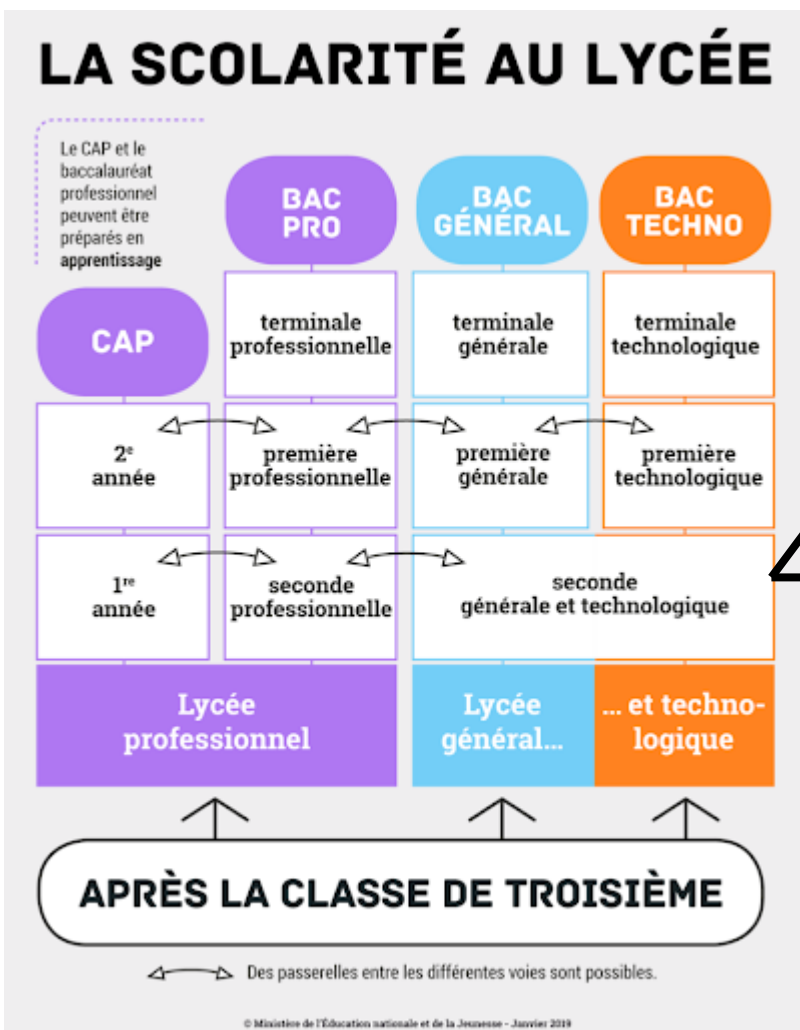
II / Les enjeux de la classe de Seconde

1) Réussir son année scolaire

Comme au collège, pour réussir son année l'élève doit:

- Travailler régulièrement (attention à ce sentiment de liberté, il faut savoir organiser et rentabiliser son temps libre).
- S'impliquer lors des activités en classe.
- Ne pas hésiter à dire ce qu'il ne comprend pas.
- Être assidu.

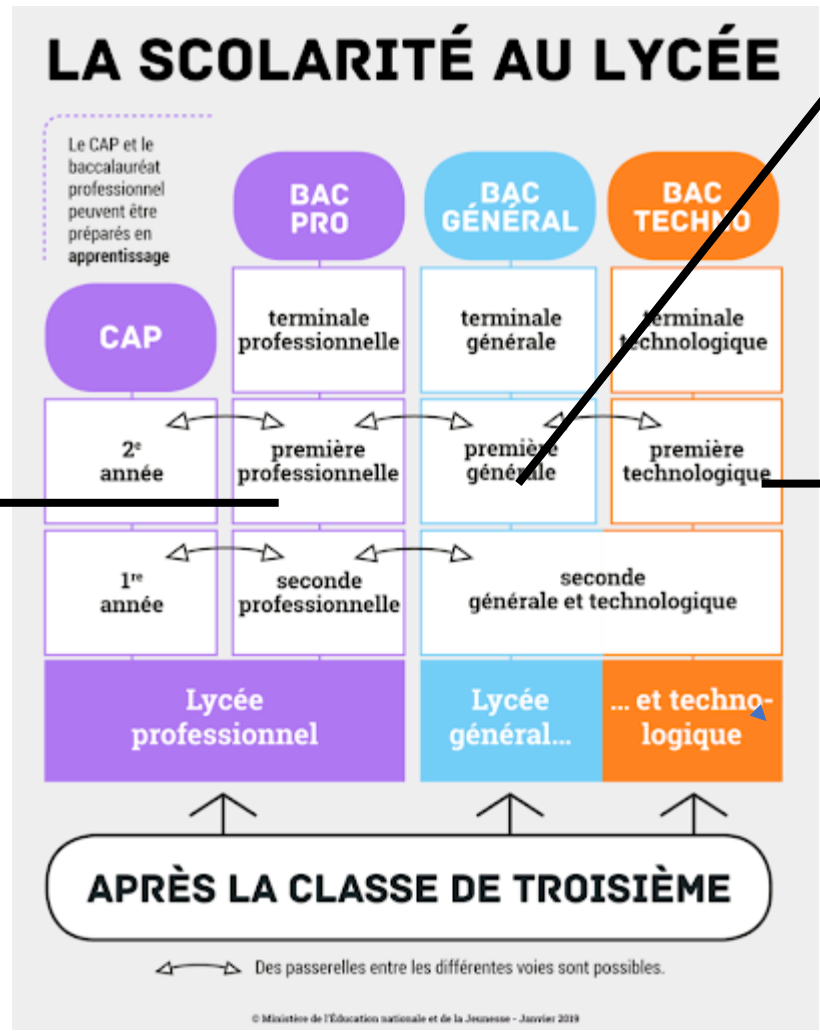
2) La Seconde: un palier d'orientation



La classe de seconde prépare à la voie générale et à la voie technologique.

C'est au cours de l'année de 2de que l'élève et sa famille vont formuler des vœux.

Voici les possibilités les plus courantes:



Poursuivre sa scolarité en 1ere générale.

Cette forme est plus rare mais possible: poursuivre en 1ere professionnelle.

Poursuivre sa scolarité en 1ere technologique.

Pour la voie générale:

Il s'agit de la réforme du bac.

Les élèves doivent choisir 3 spécialités qu'ils vont suivre en classe de 1ere (toutes les disciplines du document ci-contre ne sont pas enseignées à Pierre Bayle).



Le choix des spécialités, et c'est la difficulté, doivent concilier:

- Des spécialités qui dirigent vers le métier que l'élève souhaite exercer.
- Des matières dans lesquelles l'élève a des bons résultats (ou des résultats corrects).
- Des matières que l'élève apprécie.

LA VOIE GÉNÉRALE PREMIÈRE ET TERMINALE

	Première	Terminale
1 Socle de culture commune		
→ Français	4 h	-
→ Philosophie	-	4 h
→ Histoire géographique	3 h	3 h
→ Enseignement moral et civique	0 h 30	0 h 30
→ Langue vivante 1 et Langue vivante 2	4 h 30	4 h
→ Éducation physique et sportive	2 h	2 h
→ Humanités scientifiques et numériques	2 h	2 h
TOTAL horaire élève	Première 16 h	Terminale 15 h 30
2 Disciplines de spécialité		
→ Arts	4 h	6 h
→ Écologie, agronomie et territoires	4 h	6 h
→ Histoire géographique, géopolitique et sciences politiques	4 h	6 h
→ Humanités, littérature et philosophie	4 h	6 h
→ Langues et littératures étrangères	4 h	6 h
→ Mathématiques	4 h	6 h
→ Numérique et sciences informatiques	4 h	6 h
→ Sciences de la vie et de la Terre	4 h	6 h
→ Sciences de l'ingénieur*	-	-
→ Sciences économiques et sociales	4 h	6 h
→ Physique chimie	4 h	6 h
TOTAL horaire élève	Première 28 h	Terminale 27 h 30
3 Orientation		
→ Durée 1 h 30 par semaine		
4 Enseignements facultatifs		
→ Maximum 1 enseignement en première et choix possible d'un second en terminale		
→ Libre choix		
→ Durée 3 h		
	ARTS LCA EPS LV3	MATHÉMATIQUES EXPERTES MATHÉMATIQUES COMPLÉMENTAIRES DROIT ET GRANDS ENJEUX DU MONDE CONTEMPORAIN

* Horaires spécifiques, en lien avec la voie technologique

BACCALAURÉAT 2021 | 19

Pour la voie technologique:

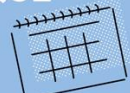
L'élève peut choisir de poursuivre en voie technologique, il existe différents types de baccalauréats technologiques (voir-ci contre).

A Pierre Bayle, les baccalauréats technologiques sont:

- STMG (Sciences et Technologies du Management et de la Gestion).

-STI2D (Sciences et Technologies de l'Industrie et du Développement Durable).


HORAIRES DE LA VOIE TECHNOLOGIQUE EN PREMIÈRE ET TERMINALE




ENSEIGNEMENTS COMMUNS¹

<i>première</i> français 3h	<i>terminale</i> philosophie 2h	mathématiques 3h	histoire - géographie 1h30
enseignement moral et civique 18 h/an	langue vivante A et langue vivante B ² 4h	éducation physique et sportive 2h	

3 SPÉCIALITÉS EN 1^{RE}



2 SPÉCIALITÉS EN T^E



ENSEIGNEMENTS DE SPÉCIALITÉ

	<i>Première</i>	<i>Terminale</i>
STMG Sciences et technologies du management et de la gestion	- sciences de gestion et numérique - management - droit et économie	15 h
ST2S Sciences et technologies de la santé et du social	- physique chimie pour la santé - biologie et physiopathologie humaines - sciences et techniques sanitaires et sociales	15 h
STHR Sciences et technologies de l'hôtellerie et de la restauration	- enseignement scientifique alimentation-environnement - sciences et technologies culinaires et des services - économie, gestion hôtelière	18 h
STI2D Sciences et technologies de l'industrie et du développement durable	- innovation technologique - ingénierie et développement durable - physique - chimie et mathématiques	18 h
STL Sciences et technologies de laboratoire	- physique - chimie et mathématiques - biochimie biologie - biotechnologie ou sciences physiques et chimiques en laboratoire	18 h
STD2A Sciences et technologies du design et des arts appliqués	- physique - chimie - outils et langages numériques - design et métiers d'art	18 h
TMD Techniques de la musique et de la danse	- option instrument - option danse	18 h
STAV Sciences et technologies de l'agronomie et du vivant	Dans les lycées d'enseignement général et technologique agricole avec des enseignements optionnels spécifiques	

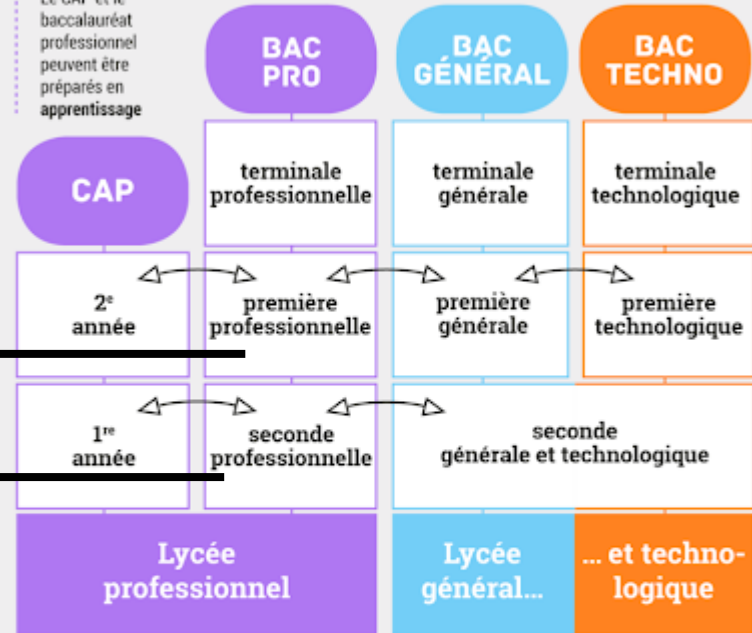
ENSEIGNEMENTS OPTIONNELS

AU CHOIX EN FONCTION DE LA SÉRIE

(1) Hors STAV et TMD - (2) Dont une heure d'enseignement technologique en langue vivante

LA SCOLARITÉ AU LYCÉE

Le CAP et le baccalauréat professionnel peuvent être préparés en apprentissage



Possibilité de réintégrer une voie professionnelle (en fonction des places disponibles dans cette filière).



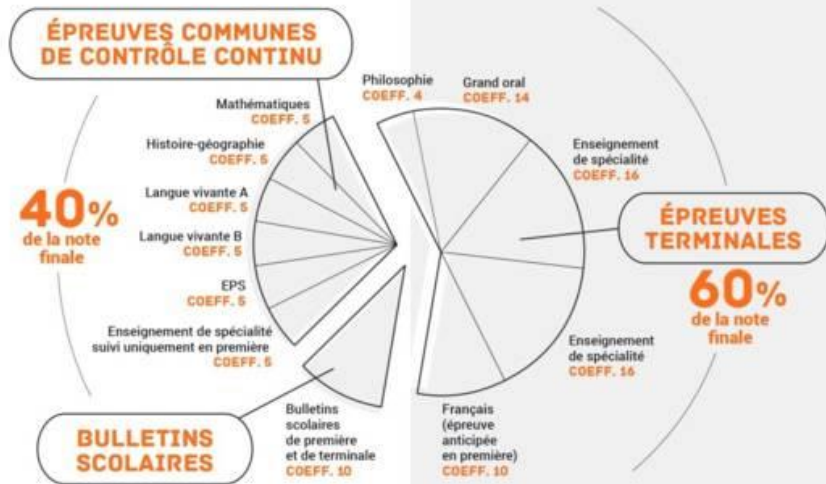
APRÈS LA CLASSE DE TROISIÈME

↔ Des passerelles entre les différentes voies sont possibles.



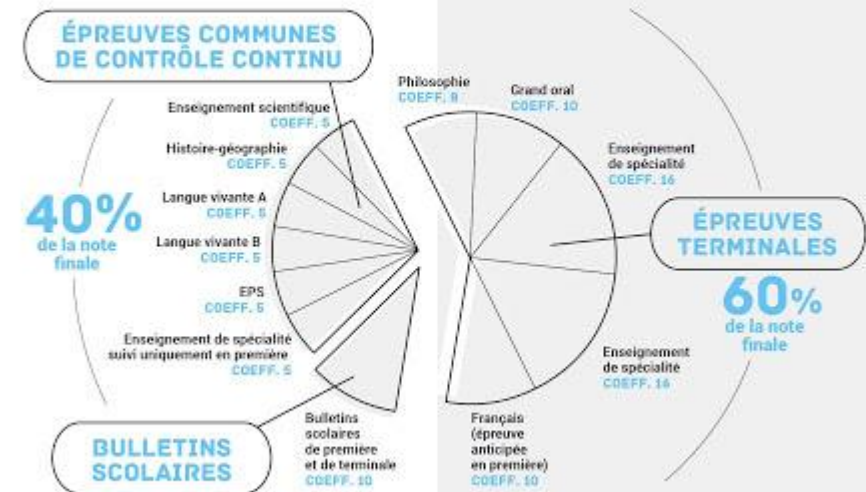
Dès l'année de première, l'élève quelque soit la filière poursuivie à Pierre Bayle (ou dans un autre lycée général et technologique), passera des Epreuves Communes pour son baccalauréat (dans 2 ans à partir de maintenant!)

LES ÉPREUVES DU NOUVEAU BACCALAURÉAT TECHNOLOGIQUE



Ministère de l'Éducation nationale et de la Jeunesse - Février 2019

LES ÉPREUVES DU NOUVEAU BACCALAURÉAT GÉNÉRAL



Ministère de l'Éducation nationale et de la Jeunesse - Février 2019

Conclusion:

L'année de seconde est un palier important dans la scolarité. L'élève doit être autonome tout en apprenant à s'organiser.

La classe de seconde est un palier important pour l'orientation, les choix à faire vont avoir des conséquences sur la poursuite des études de l'élève.

Questions diverses ?

Réalisé par M Georget, professeur d'histoire-géographie-EMC au lycée Pierre Bayle, également professeur principal de seconde.