

PROCÉDURE DE TELECHARGEMENT DES MANUELS NUMERIQUES EDUCADHOC

Cliquez sur **Mediacentre** pour faire apparaître les manuels numériques :

The screenshot shows a web browser window with the URL <https://lyc-bazin.monbureaunumerique.fr/sg.do?PROC=MEDIACENTRE>. The page title is 'Lycée François Bazin - Médiacentre'. On the left, a dark sidebar menu contains the following items: Accueil, Messagerie, Cahier de textes, Rubriques, Bureauatique en ligne, Carnet de liaison, Moodle, ÉTABLISSEMENT, SERVICES PERSONNELS, PÉDAGOGIE, SCOLARITÉ, PUBLICATION, SERVICES ÉTABLISSEMENT, RESSOURCES, and Médiacentre. The 'RESSOURCES' and 'Médiacentre' items are highlighted. The main content area features a search bar with the placeholder text 'Rechercher une ressource' and a search button. Below the search bar, there are three resource cards. The first card is 'Offre Éduthèque de RetroNews - BnF', edited by BnF-Partenariats, with the category 'ressources d'enseignement multimédias'. The second card is 'Sciences de l'ingénieur CIT Option 2de - Manuel interactif élève - Éd. 2019', edited by HACHETTE EDUCATION, with the category 'manuels numériques'. The third card is 'Offre Éduthèque d'ARTE', edited by ARTE France, with the category 'ressources de référence, dictionnaires et encyclopédies' and the level 'école maternelle'. A blue arrow points from the 'RESSOURCES' menu item to the 'Médiacentre' sub-item. Another blue arrow points from the 'Médiacentre' sub-item to the search bar. A third blue arrow points from the search bar to the 'Sciences de l'ingénieur CIT Option 2de' resource card.

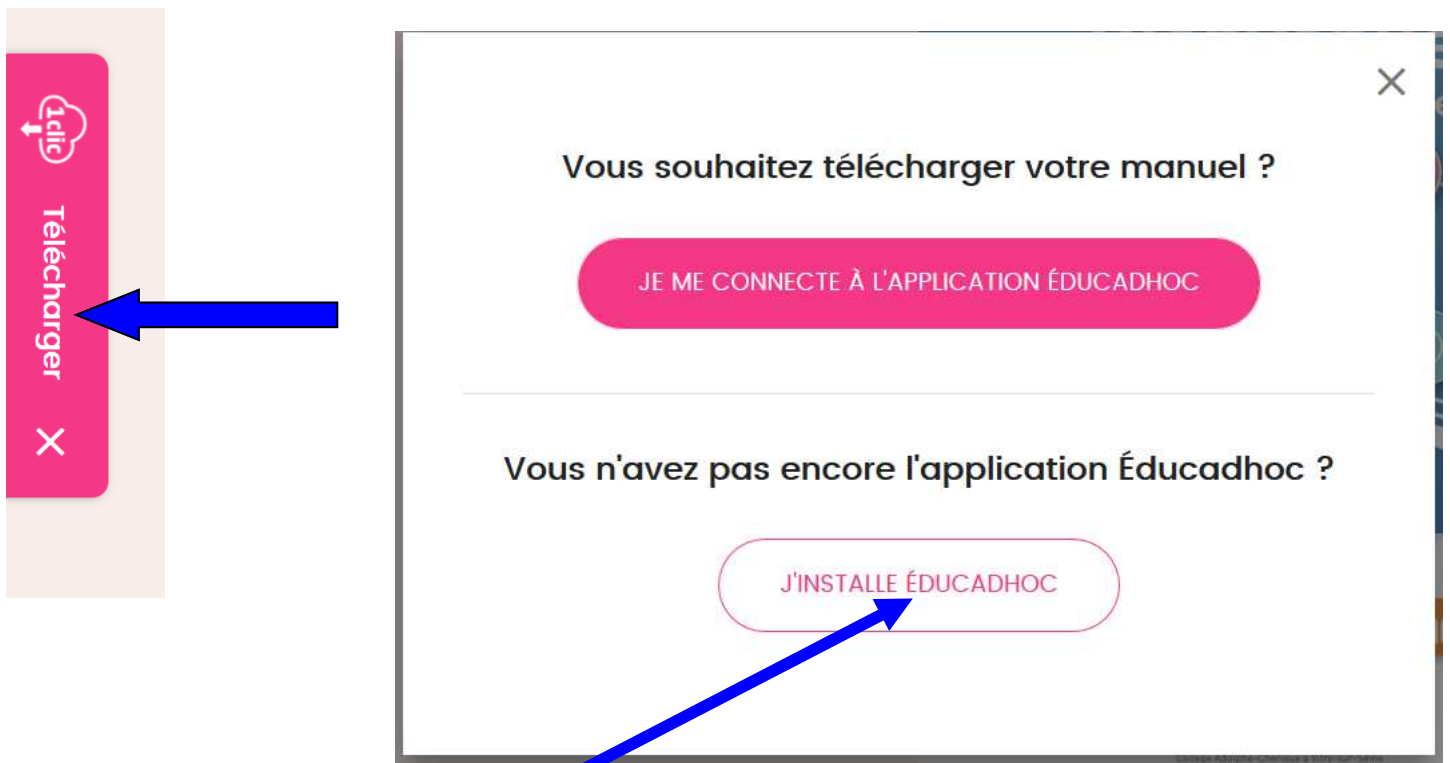
Cliquez sur le manuel HACHETTE que vous souhaitez consulter pour le faire apparaître

The screenshot shows a web browser window with the URL <https://educadhoc.hachette-livre.fr/product/view/9782017098003?page=1>. The page title is 'Bienvenue dans votre manuel numérique'. The main content area displays the cover of the 'Sciences de l'ingénieur Création et innovation technologique' manual. The cover features a blue background with a white book icon and various icons representing digital content. The text on the cover includes 'Sciences de l'ingénieur', 'Création et innovation technologique', and 'hachette EDUCATION'. A blue arrow points from the search bar in the previous screenshot to the 'Sciences de l'ingénieur CIT Option 2de' resource card.

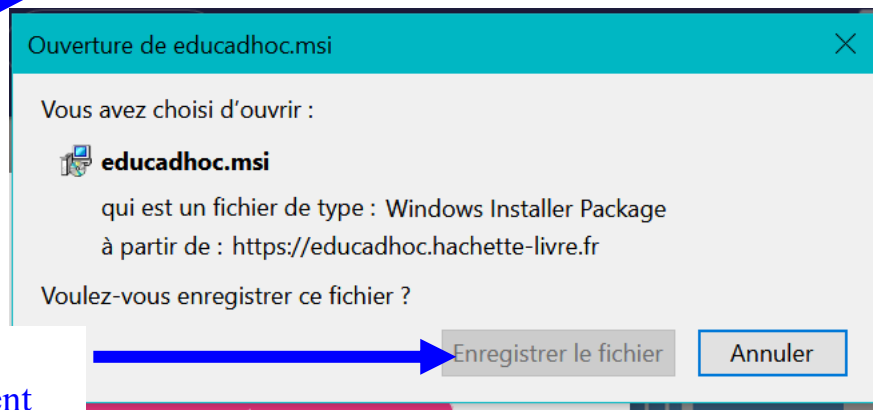
Cette consultation ne peut se faire que si vous êtes connecté.
Vous pouvez également télécharger le manuel pour pouvoir le consulter hors ligne

Cliquez sur **Télécharger** pour charger le manuel

Si vous avez déjà téléchargé l'application, cliquer sur **JE ME CONNECTE A L'APPLICATION EDUCADHOC**



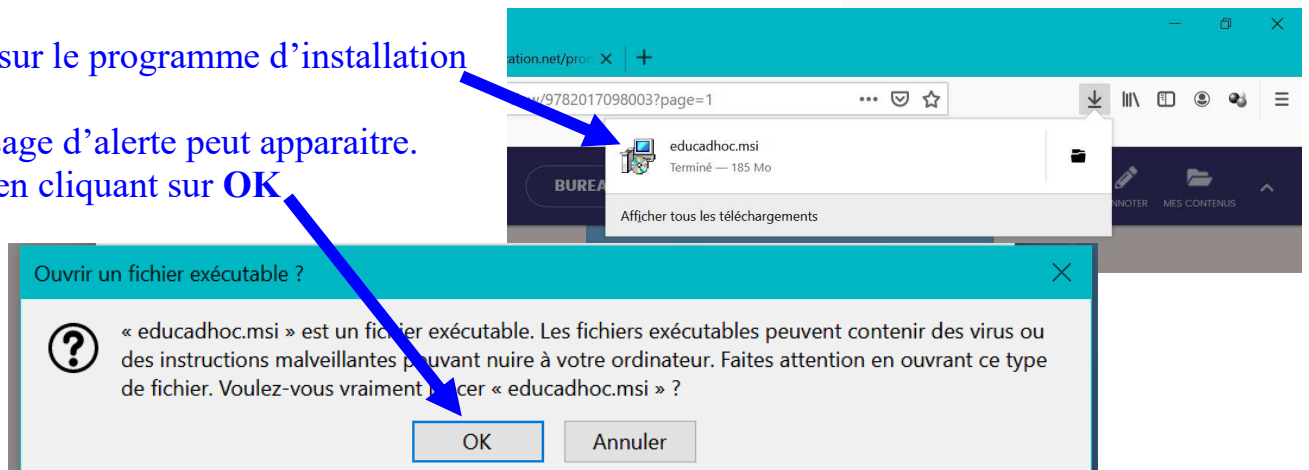
Sinon cliquez sur **J'INSTALLE EDUCADHOC**. La fenêtre suivante apparaît :



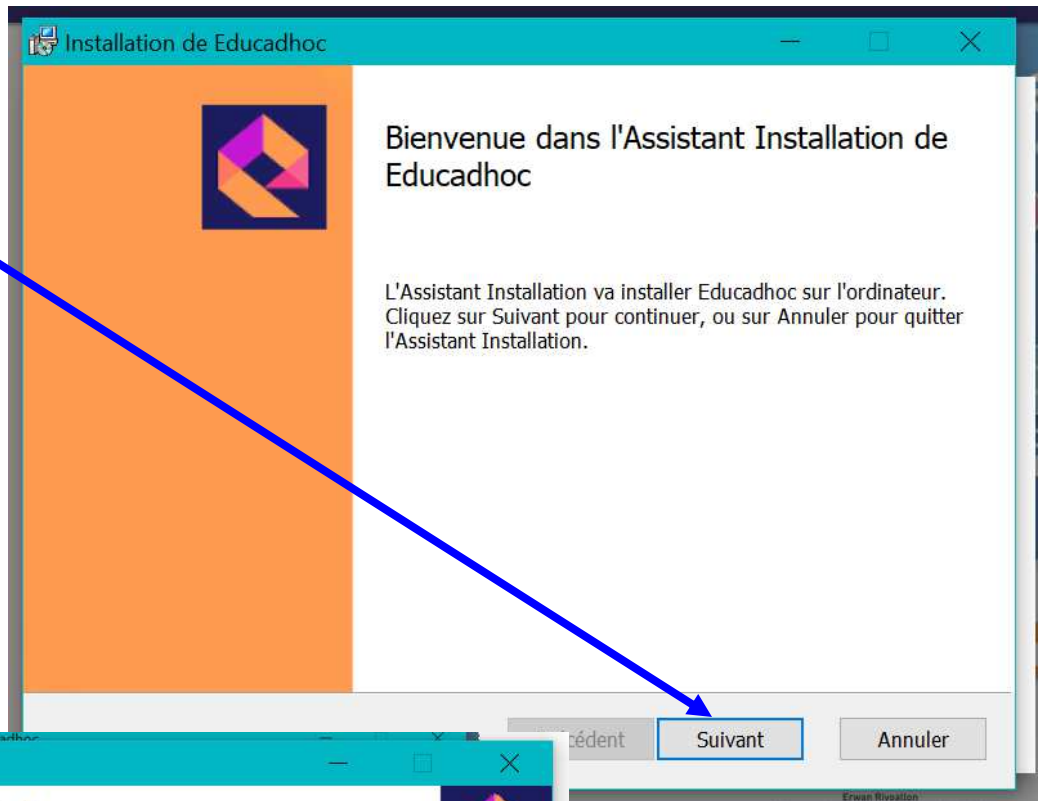
Cliquez sur **Enregistrer le fichier**.
Cliquez sur la flèche de téléchargement du navigateur (sur FIREFOX une flèche bleue)

Cliquez sur le programme d'installation

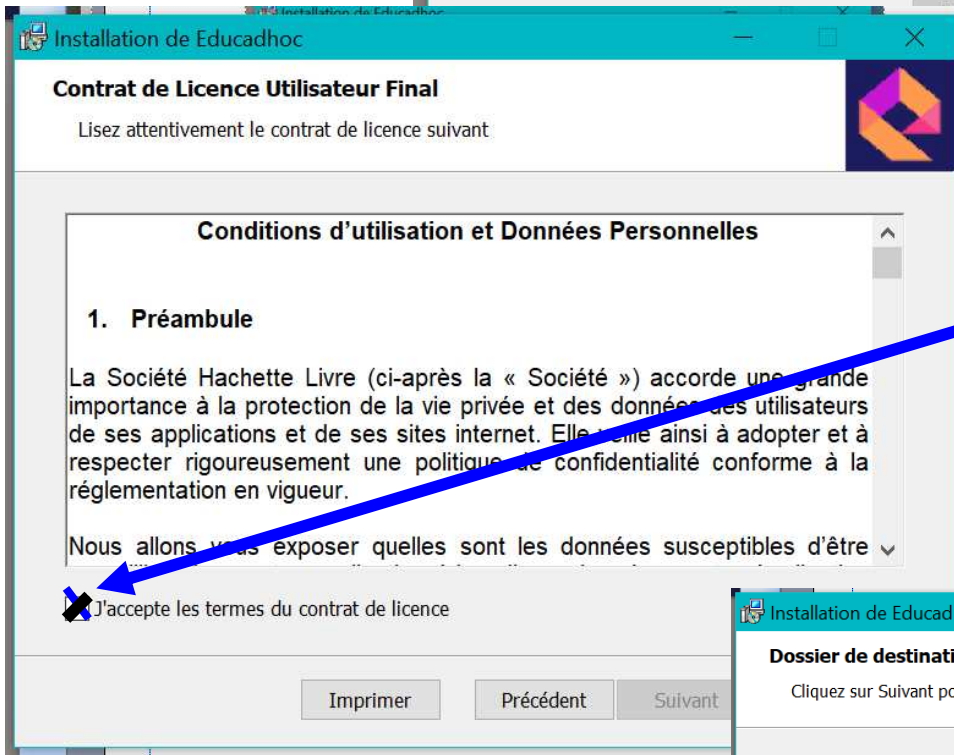
Un message d'alerte peut apparaître.
Validez en cliquant sur **OK**



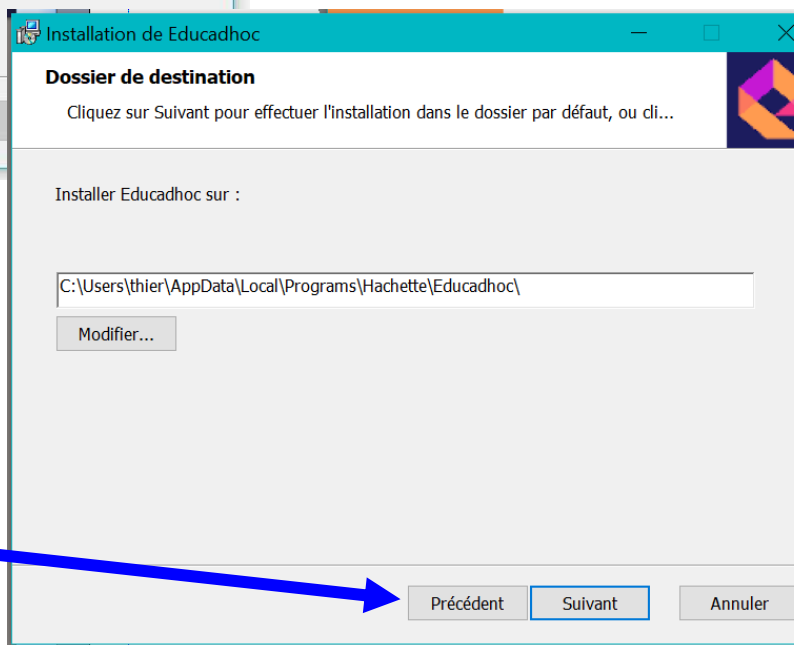
Cliquez sur **Suivant**



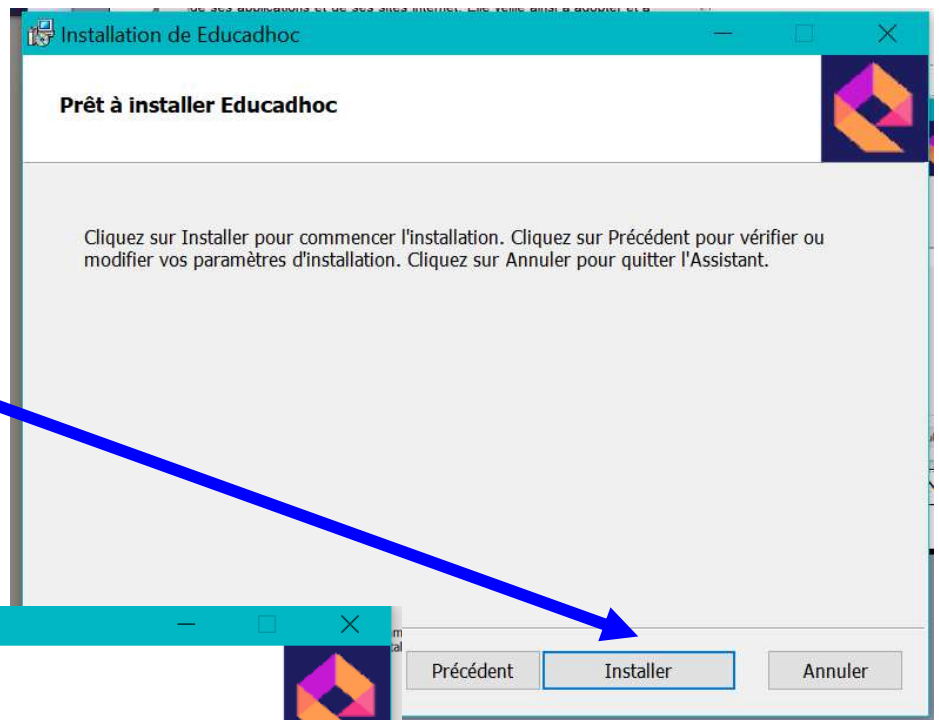
Cliquez sur **J'accepte les termes du contrat de licence** puis sur **Suivant**



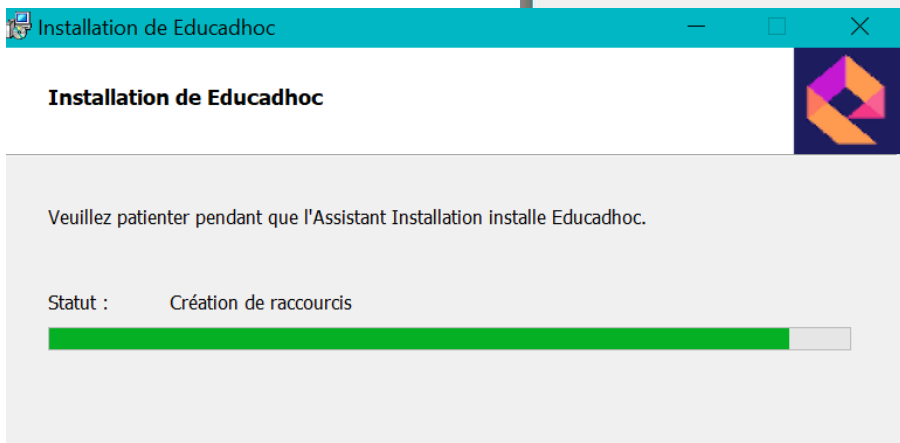
Cliquez sur **suivant**.



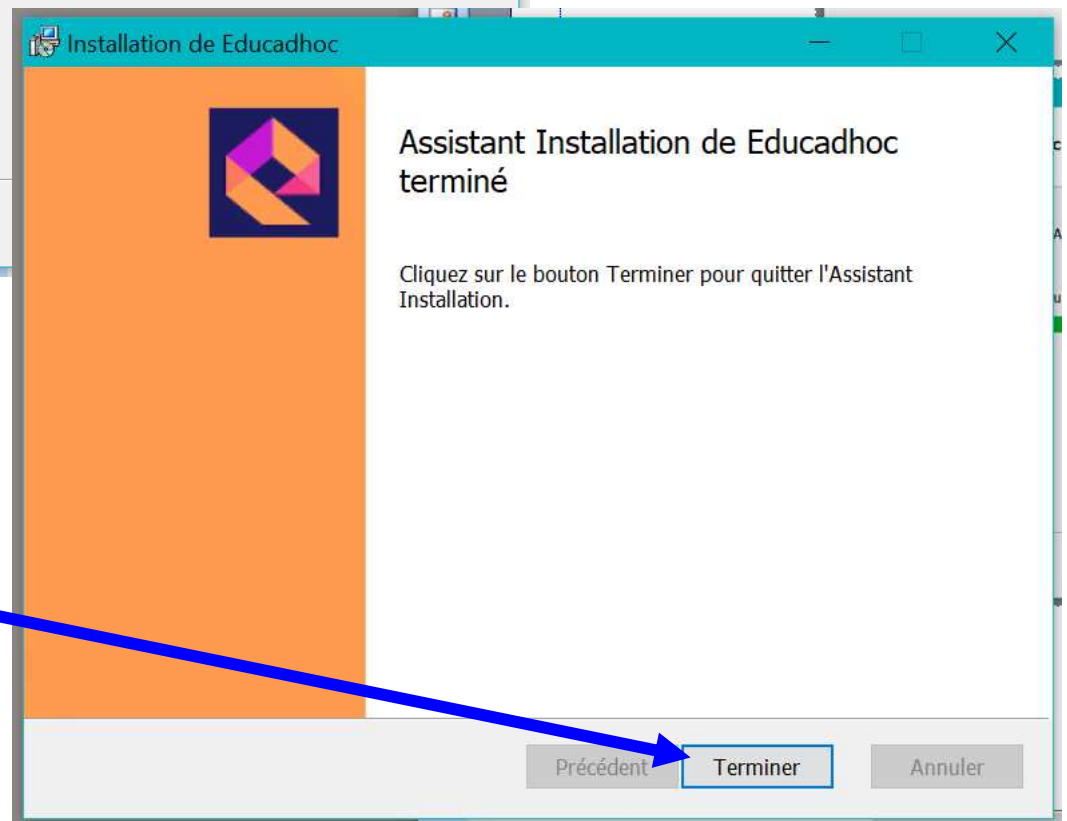
Cliquer sur **Installer**



Le programme s'installe



Cliquer sur **Terminer**

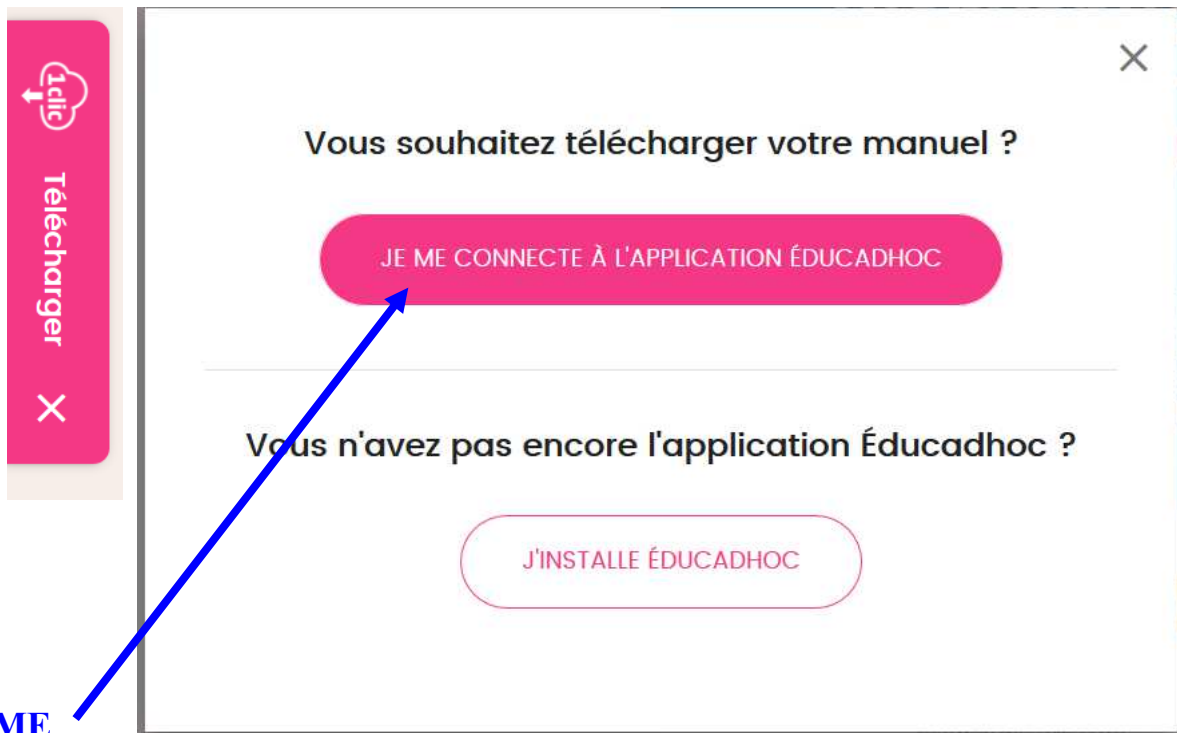




Ne pas cliquer sur l'application EDUCADHOC tout de suite mais revenir sur l'ENT

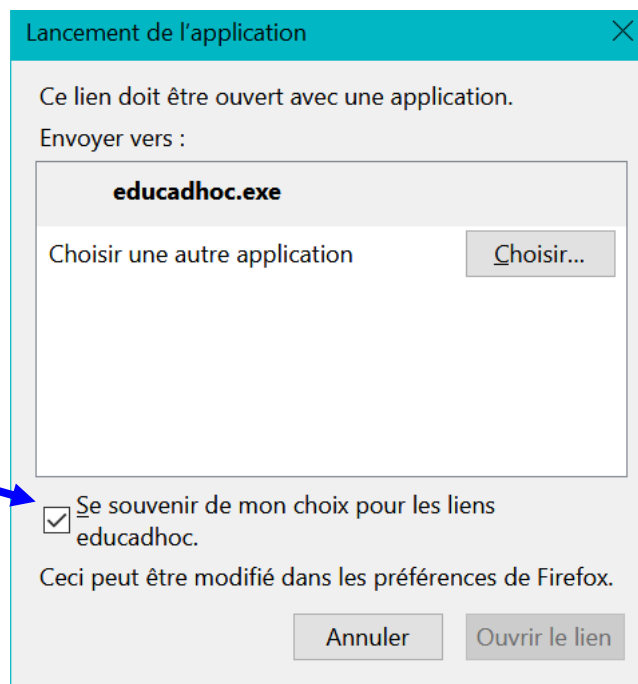
Revenir sur l'ENT et cliquez sur le manuel pour l'ouvrir de nouveau

Puis cliquez sur **télécharger** le manuel



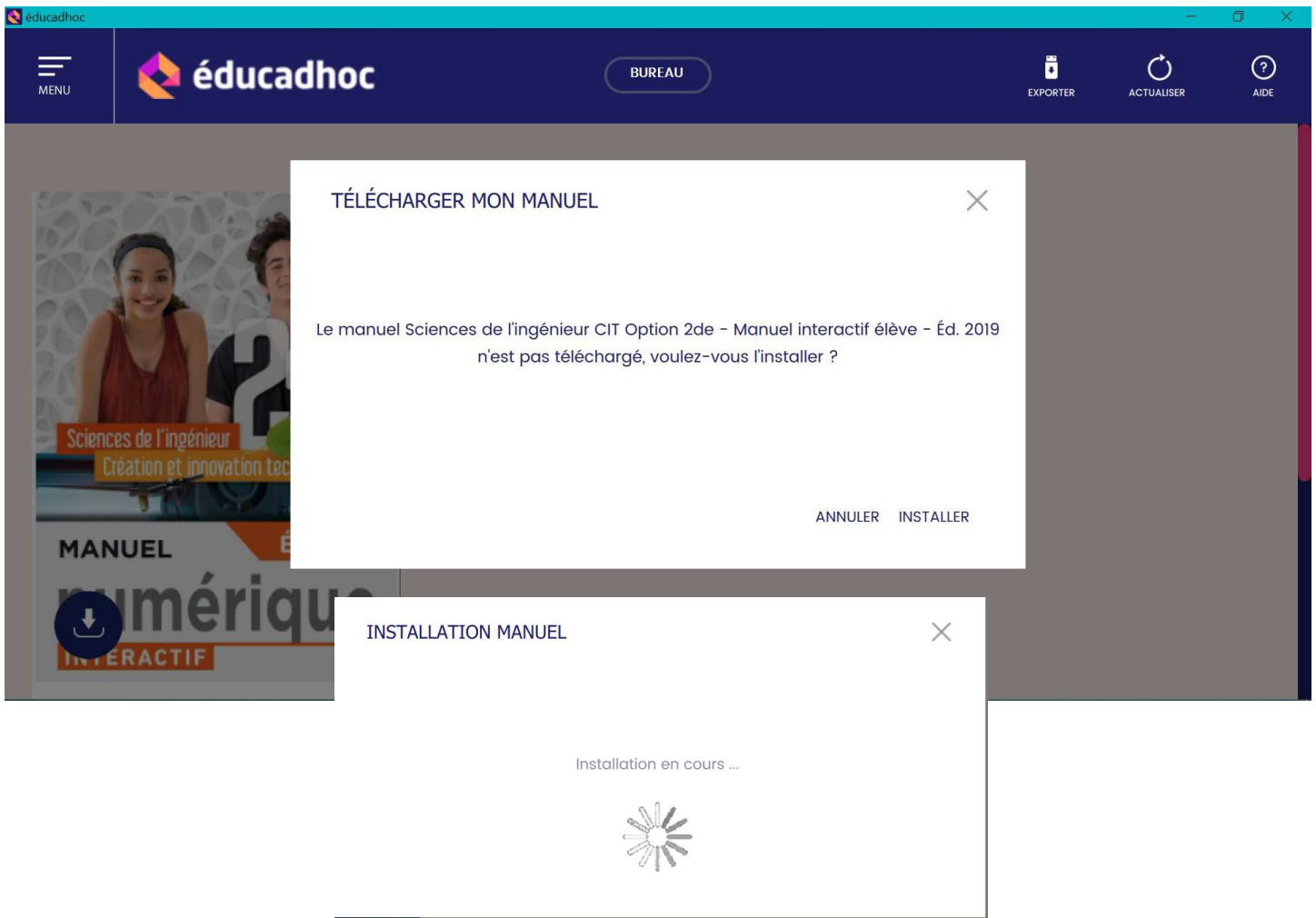
Cliquez sur **JE ME CONNECTE A L'APPLICATION EDUCADHOC**

Cliquez sur **Se souvenir de mon choix pour les liens educadhoc**

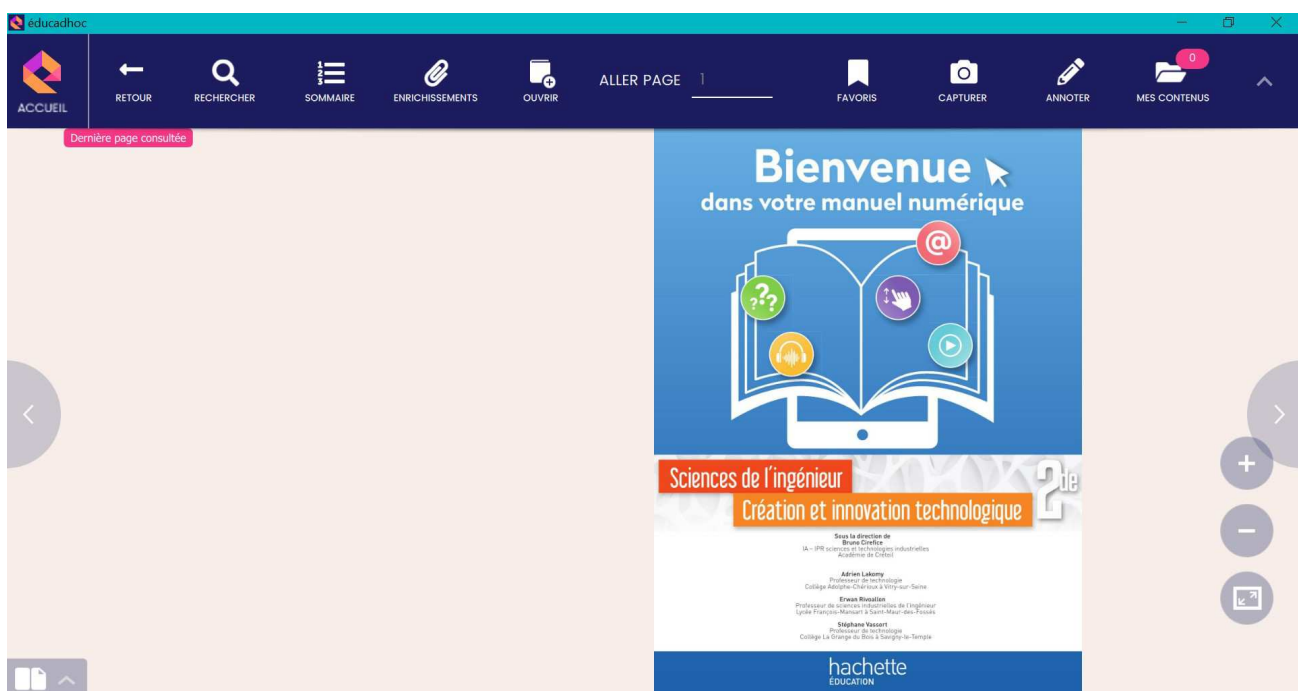


PROCÉDURE DE TELECHARGEMENT DES MANUELS NUMERIQUES EDUCADHOC

La fenêtre suivante apparaît. Cliquez dans la fenêtre **TÉLÉCHARGER MON MANUEL** sur **INSTALLER**



Quelques minutes plus tard vous avez accès à votre manuel



La consultation est possible page par page ou par chapitre

AVANT-PROPOS **Présentation des démarches Sciences de l'ingénieur (SI) et Création et innovation technologique (CIT)**

En Sciences de l'ingénieur, nous nous attachons à raisonner, argumenter, pratiquer une démarche scientifique, expérimenter. Pour cela, il faudra :

- mettre au point un protocole expérimental (formuler des hypothèses, hiérarchiser, sélectionner, expliciter, contextualiser) ;
- manipuler et expérimenter, simuler à partir d'un modèle donné ;
- analyser les résultats obtenus ;
- identifier un principe scientifique en rapport avec le fonctionnement du système étudié ;
- matérialiser un support d'expérimentation.

En Création et innovation technologique, la démarche est différente parce que nous mettons en œuvre une démarche de projet et de créativité. Pour cela il faudra utiliser :

- une ou des méthodes de créativité ;
- appréhender les méthodologies en design de produits ;
- formuler des propositions et retenir les solutions les plus pertinentes ;
- identifier les contraintes réglementaires, environnementales et économiques liées à un contexte donné ;
- matérialiser une solution innovante.

Travailler en équipe

Communiquer ses intentions

* Fablab : de l'anglais *Fabrication laboratory*, laboratoire de fabrication d'impression de pièces en 3D ouvert au public. Source : Éduscol.

SOMMAIRE

Un carnet de projets enrichi d'activités de programmation et de n lycee.hachette-education.com/si/o

Modélisation 3D Programmation

Projet 1
Construire une serre urbaine autonome 7

ÉTAPE 1 Contexte : faire pousser ses légumes en ville est peut-être l'avenir..... 7

ÉTAPE 2 Expression du besoin : difficile de cultiver du basilic toute l'année 9

ÉTAPE 3 Recherche et choix de solutions 14

ÉTAPE 4 Développement 18

A. Exigence 1 Réguler le niveau d'eau 18

B. Exigence 2 Réguler la température 22

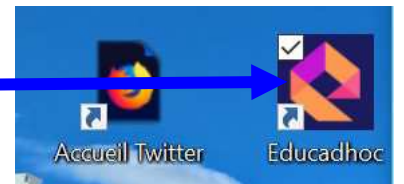
C. Exigence 3 Réguler la luminosité 24

D. Je réalise mon prototype 27

E. Je programme le système 30

ÉTAPE 5 Validation et présentation 31

Ultérieurement il vous suffira de cliquer sur le programme sur le bureau pour lancer votre manuel.



MANUEL ÉLÈVE numérique INTERACTIF

Sciences de l'ingénieur
Création et innovation technologique

Dans cette fenêtre, vous aurez tous vos manuels gérés par EDUCADHOC