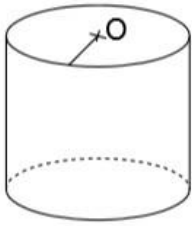




Révisions pour le devoir Cylindre

Exercice 1

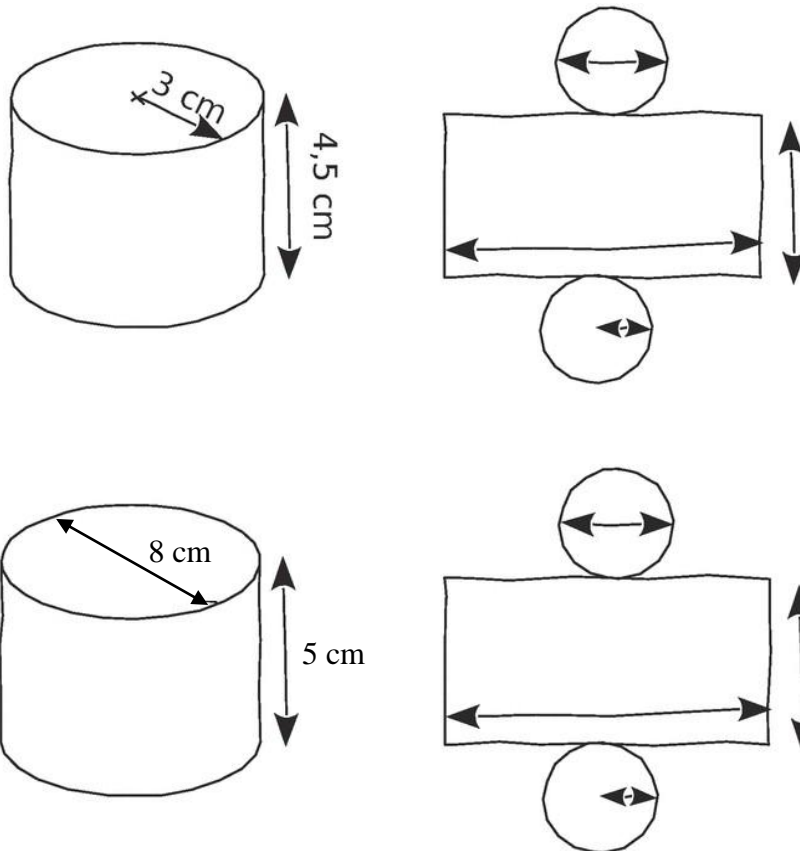


La figure de gauche représente un de révolution.

Ses bases sont des

Exercice 2

Indiquer sur le schéma à main levée, les mesures correspondant à la vue ne perspective du cylindre



Exercice 3

La figure suivante est une représentation en perspective cavalière d'un cylindre de 3 cm de rayon et de 5 cm de hauteur.



Tracer les segments $[AL]$ et $[CL]$,

Quelle est la longueur de $[AC]$?

Quelle est la longueur de $[EF]$?

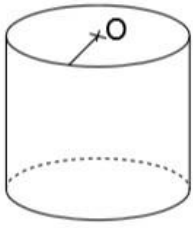
Quelle est la longueur de $[AL]$?

Quelle est la nature du triangle LAC ?



Révisions pour le devoir Cylindre

Exercice 1

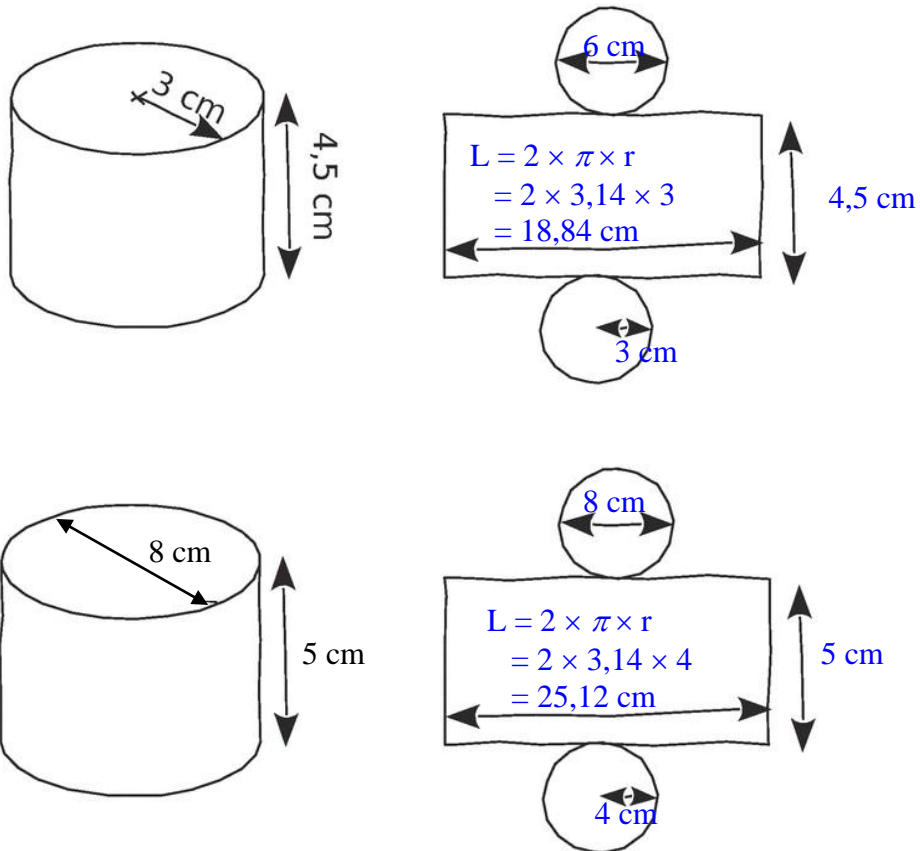


La figure de gauche représente un **cylindre** de révolution.

Ses bases sont des **disques**

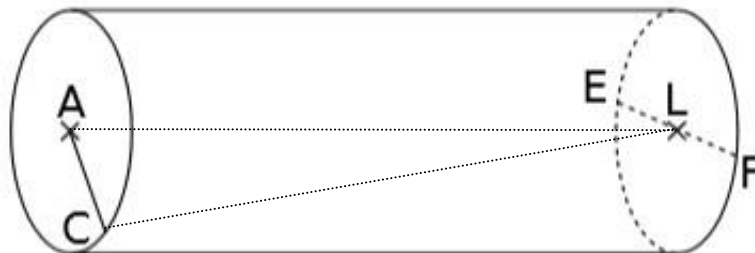
Exercice 2

Indiquer sur le schéma à main levée, les mesures correspondant à la vue ne perspective du cylindre



Exercice 3

La figure suivante est une représentation en perspective cavalière d'un cylindre de 3 cm de rayon et de 5 cm de hauteur.



Tracer les segments [AL] et [CL],

Quelle est la longueur de [AC] ? **Rayon = 3 cm.**

Quelle est la longueur de [EF] ? **Diamètre = 6 cm.**

Quelle est la longueur de [AL] ? **Hauteur = 5 cm.**

Quelle est la nature du triangle LAC ? **LAC est un triangle rectangle en A.**