



Je m'interroge

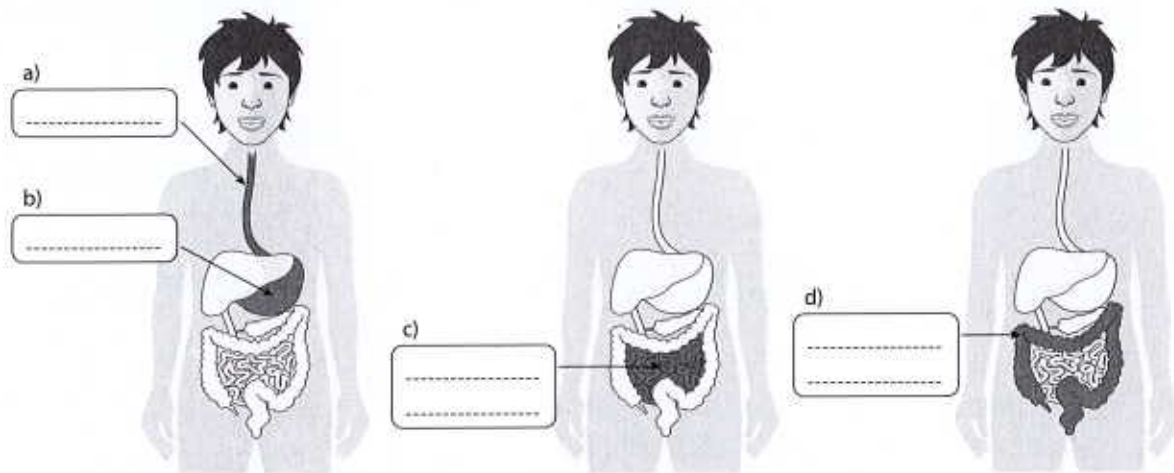
Quel trajet les aliments empruntent-ils dans mon corps ?

Hypothèses :



Je recherche

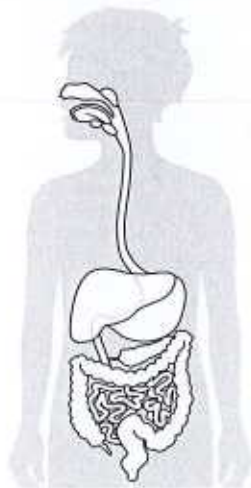
❶ Complète le schéma.



❷ Précise le temps de séjour des aliments dans chaque organe.

a) b) c) d)

❸ Complète le texte, puis colorie le trajet des aliments en changeant de couleur à chaque étape.



Les aliments entrent par Ils subissent l'action des dents et de la salive.
 Ils passent dans et progressent grâce aux contractions des de la paroi interne.
 Ils arrivent dans où ils sont malaxés pendant trois à six heures.
 Ils poursuivent leur chemin dans où ils sont décomposés en nutriments.
 Les nutriments qui ne passent pas dans le sang vont dans où se forment les excréments qui sont rejetés par



Je conclus

Note le nom des différentes parties de l'appareil digestif.

Le tube digestif :

Les glandes digestives :



Je m'interroge

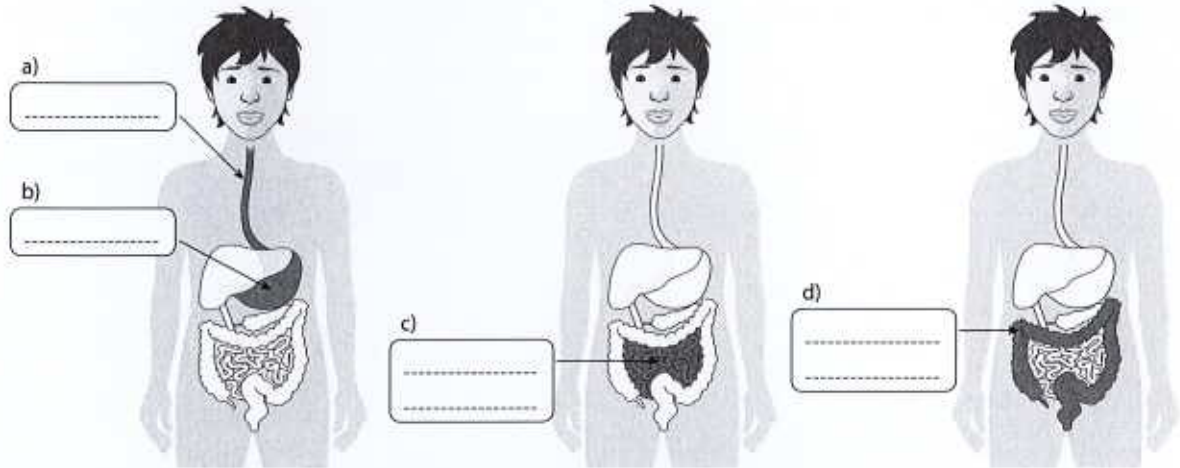
Quel trajet les aliments empruntent-ils dans mon corps ?

Hypothèses :



Je recherche

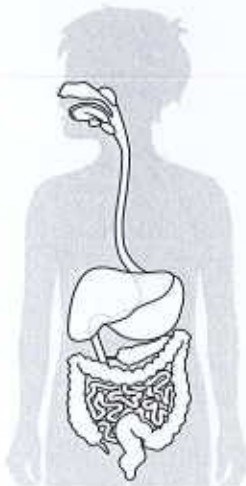
1 Complète le schéma.



2 Précise le temps de séjour des aliments dans chaque organe.

a) b) c) d)

3 Complète le texte, puis colorie le trajet des aliments en changeant de couleur à chaque étape.



Les aliments entrent par Ils subissent l'action des dents et de la salive.
 Ils passent dans et progressent grâce aux contractions des de la paroi interne.
 Ils arrivent dans où ils sont malaxés pendant trois à six heures.
 Ils poursuivent leur chemin dans où ils sont décomposés en nutriments.
 Les nutriments qui ne passent pas dans le sang vont dans où se forment les excréments qui sont rejetés par



Je conclus

Note le nom des différentes parties de l'appareil digestif.

Le tube digestif :

Les glandes digestives :