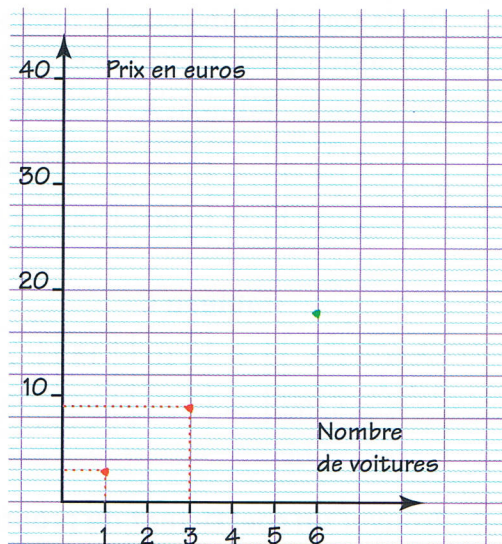


D · É · C · O · U · V · R · I · R

1 Voitures de collection

Une petite voiture vaut 3 €.

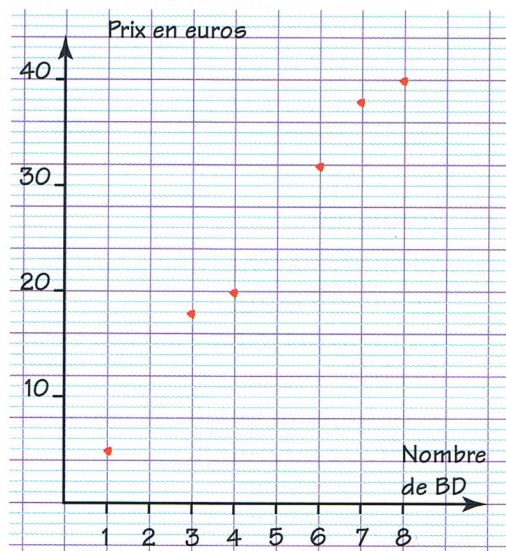
- Quel est le prix de 3 petites voitures ? de 5 ? de 9 ? de 10 ?
- Reporte ces résultats dans un tableau.
- Ce tableau est-il un tableau de proportionnalité ? Explique pourquoi.
 - Nous avons commencé à construire le graphique des prix.
 - Reproduis-le et complète-le en utilisant les données de ton tableau.
 - Trace la ligne qui passe par les 5 points du graphique. Que remarques-tu ?
 - Sers-toi du graphique pour répondre.
 - Quel est le prix de 4 petites voitures ? de 12 ?
 - Combien de petites voitures peut-on en acheter ?
 - Que représente le point vert ?



2 Chez le libraire

Une BD vaut 6 €. Pour 20 € on en a 4.

- Indique dans un tableau le prix de 3 BD, de 6, 7, 8 BD.
- Ce tableau est-il un tableau de proportionnalité ? Explique pourquoi.
- Observe le graphique et compare-le avec celui de l'exercice précédent. Que remarques-tu ?



GRAPHIQUES ET PROPORTIONNALITÉ

Dans l'exercice 1, **tous les points** du graphique **sont alignés sur une ligne droite qui passe par l'origine des deux axes.**

Le nombre de petites voitures et le prix des petites voitures **sont proportionnels.**

Dans l'exercice 2, **les points du graphique ne sont pas alignés sur une ligne droite.**

Le nombre de BD et le prix des BD **ne sont pas proportionnels.**