

Consommer en France

Géographie

2

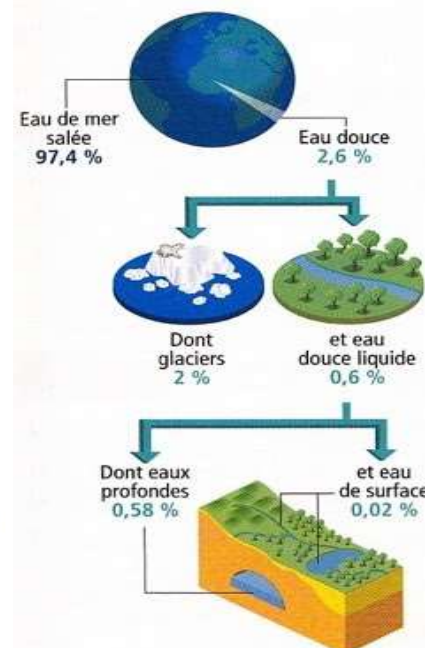
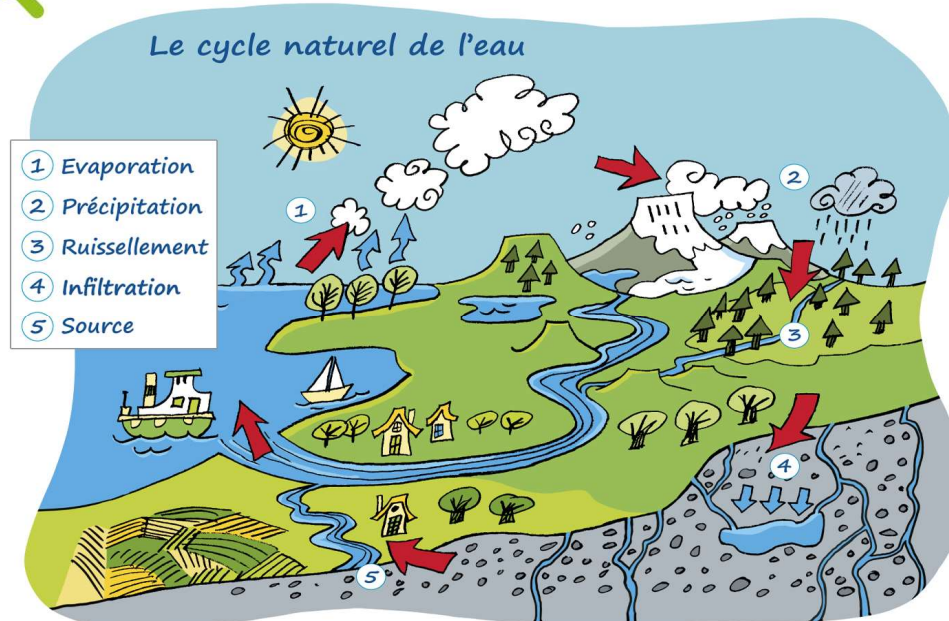
Pourquoi faut-il préserver nos ressources en eau ?

fiche B

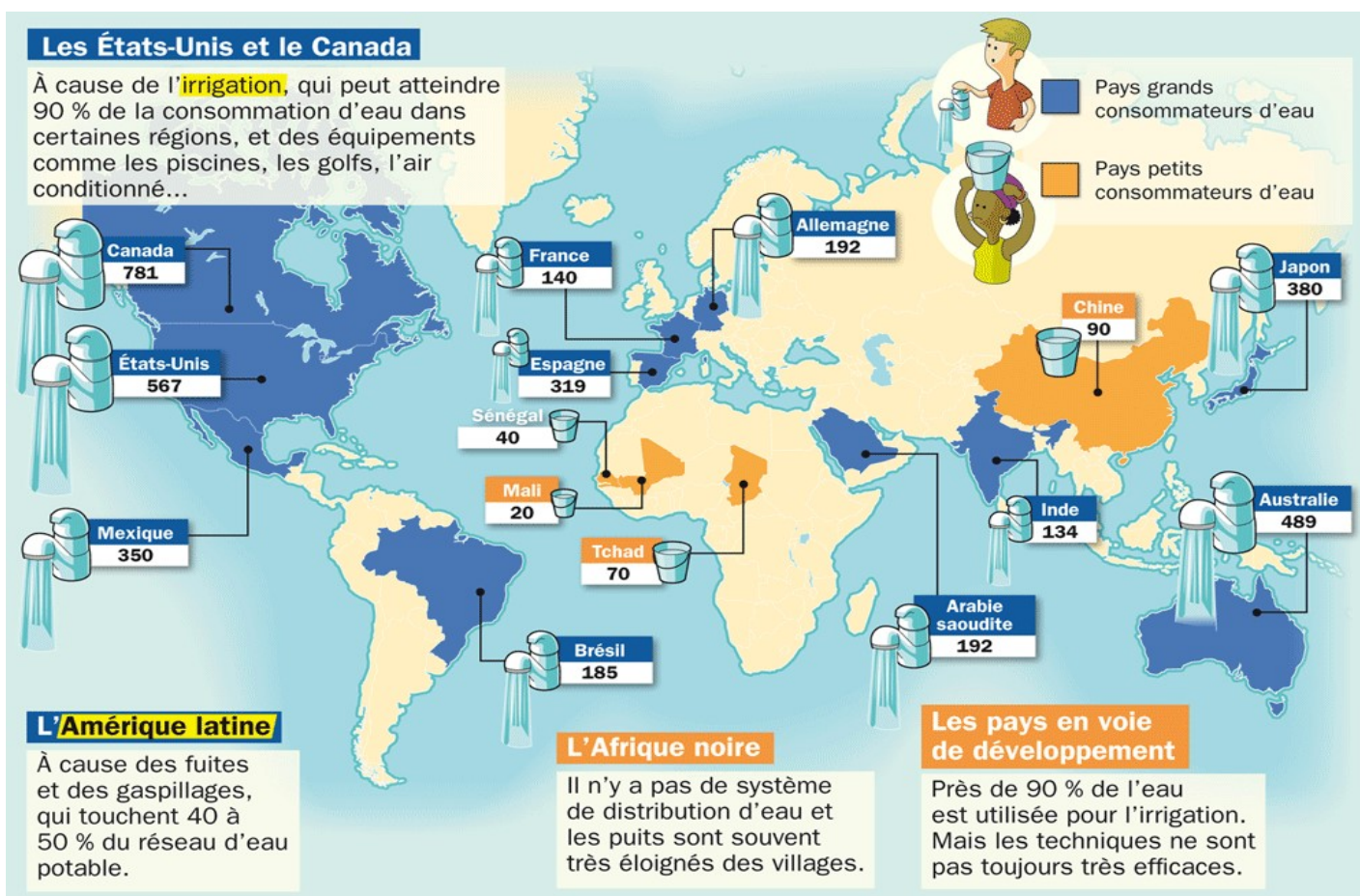
Ecris tes hypothèses.

Document 1 : Le cycle naturel de l'eau

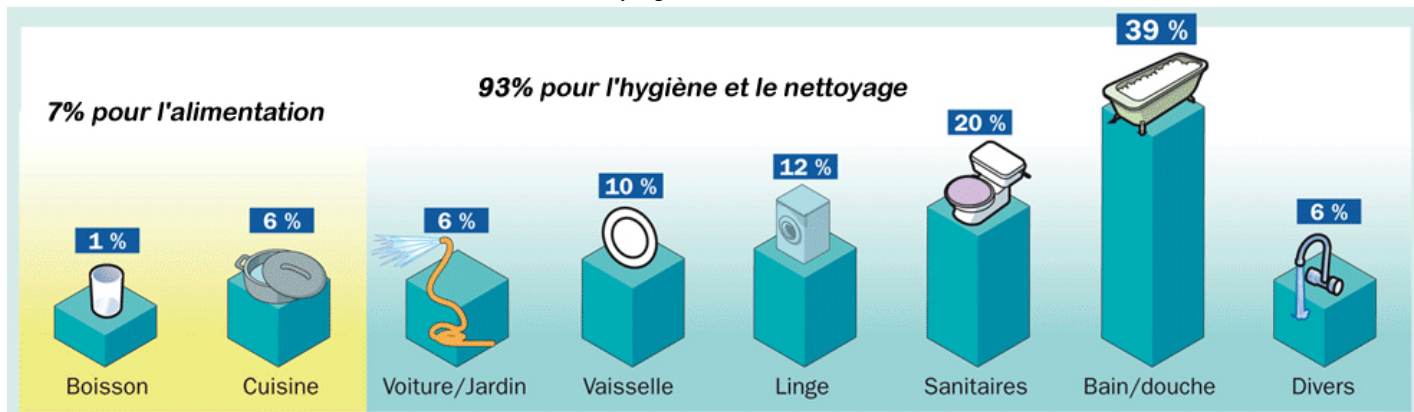
Document 2 : L'eau sur la planète



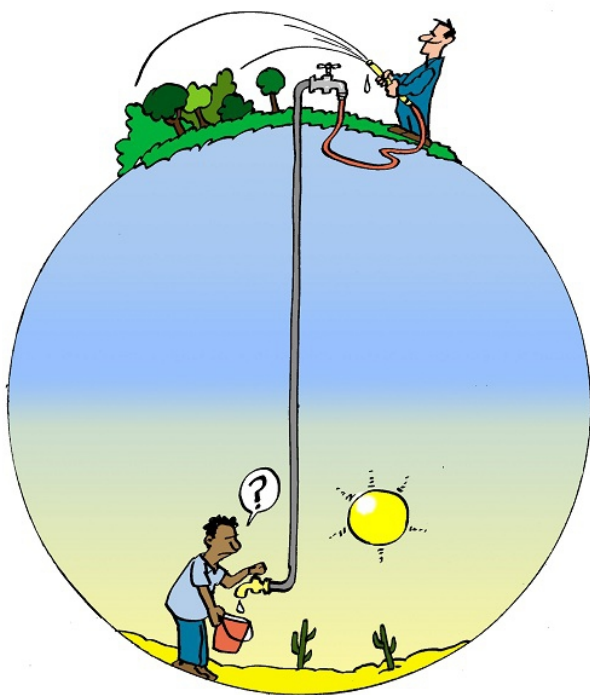
Document 3 : La consommation d'eau dans le monde (par habitant et par jour)



Document 4 : Utilisation de l'eau dans les « pays riches »



Document 5 :



Document 6 : LifeStraw : une paille miraculeuse



Selon un rapport de l'OMS publié en 2013, 2,4 milliards d'humains n'auraient pas accès à l'eau potable ; soit un tiers de la population mondiale. Face à ce constat, une entreprise a développé « lifeStraw » ou « la paille de vie ». Dotée d'un petit filtre, elle permet de boire de l'eau potable à partir d'eau non potable, sans risques pour la santé.

Document 7 : L'accès à l'eau dans les « pays pauvres »



L'accès à l'eau potable pose problème dans de nombreux pays du Moyen-Orient et de l'Afrique. Le choléra, le typhoïde ou encore la dysenterie, maladies largement influencées par la consommation d'eau non potable sont ainsi de véritables fléaux pour les pays en voie de développement. *Toutes les 21 secondes, un enfant meurt de diarrhées dues à la pollution de l'eau.*