

Consommer en France

Comment satisfaire nos besoins en électricité ?



Doc 1 : Quels sont les objets qui fonctionnent à l'électricité ?

.....

Connais-tu d'autres usages de l'électricité dans la vie courante ?

.....

Doc. 2 et 3 : Comment produit-on de l'électricité en France ?

.....

Doc. 2 : Quel relief est visible en arrière-plan ?

Doc. 2 : Peut-on installer ce type de centrale partout en France ? Pourquoi ?

.....

Doc 4 : Quel point commun remarque-t-on entre les localisations des centrales nucléaires ?

.....

Pourquoi à ton avis ?

.....

Doc. 5 : Quels sont les autres moyens de produire de l'électricité ?

.....

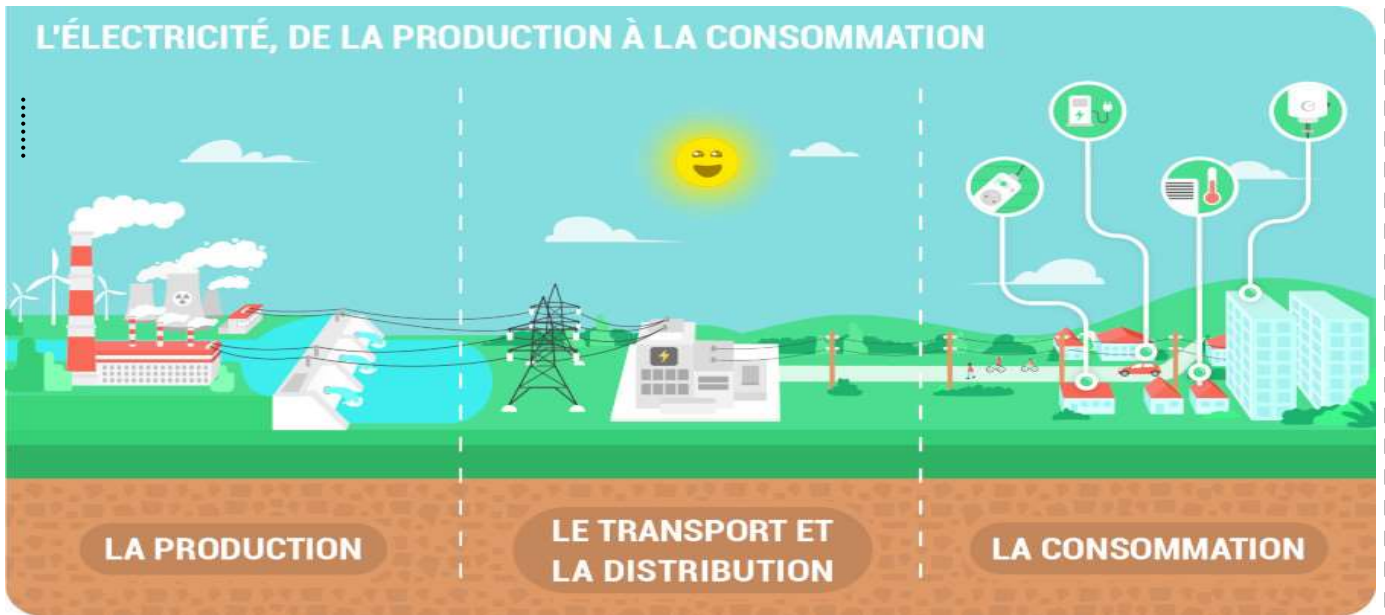
Doc. 5 : Lis le graphique puis coche VRAI ou FAUX.

	VRAI	FAUX
70% de l'électricité française est produite par les centrales nucléaires.		
L'électricité provenant des installations photovoltaïques (solaire) représente 1,8% de la production.		
Les centrales hydrauliques représentent la 2ème source de production d'électricité.		

Doc. 5 : Colorie en GRIS les énergies non-renouvelables (ou énergie fossile) et en VERT les énergies renouvelables.

Doc 6 : A quelle étape correspondent les photos du document 1 ?

A quelle étape correspondent les photos des documents 2 et 3 ?

Image pour comprendreVocabulaire à apprendre

Energie renouvelable :

.....

Energie non-renouvelable :

.....

Les Français consomment de l'..... tous les jours pour

....., se nourrir, se, se, s'éclairer...

En France, l'électricité est principalement produite par les centrales

(70% de la production) installées près des grands

La production par les centrales

(barrages) arrive en 2^{ème} position. On produit également de l'électricité grâce à l'énergie

(panneaux photovoltaïques), (énergie fournie par le vent) ou par combustion

(gaz, charbon...).

Après la production, l'électricité est transportée dans des lignes

puis acheminée aux villes, aux usines, aux

Dans chaque maison, un électrique calcule la quantité d'électricité consommée.