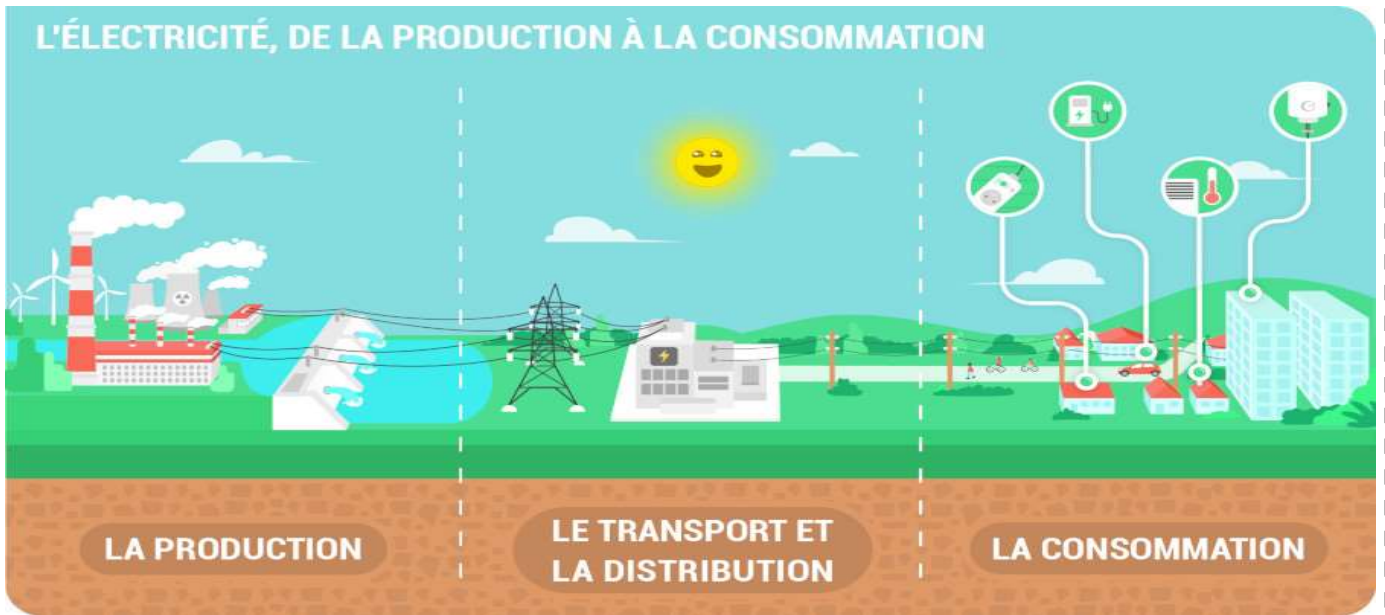




Image pour comprendre



Vocabulaire à apprendre

Energie renouvelable : Une énergie qui provient de sources que la nature renouvelle en permanence (vent, soleil, eau)

Energie non-renouvelable : Une énergie disponible en quantité limitée et que la nature n'est pas en mesure de renouveler (pétrole, gaz, nucléaire)

Les Français consomment de l'**électricité** tous les jours pour **travailler**, se nourrir, se **chauffer**, se **déplacer**, s'éclairer...

En France, l'électricité est principalement produite par les centrales **nucléaires** (70% de la production) installées près des grands **fleuves**. La production par les centrales **hydrauliques** (barrages) arrive en 2^{ème} position. On produit également de l'électricité grâce à l'énergie **solaire** (panneaux photovoltaïques), **éolienne** (énergie fournie par le vent) ou par combustion (gaz, charbon...).

Après la production, l'électricité est transportée dans des lignes **haute-tension** puis acheminée aux villes, aux usines, aux **maisons**... Dans chaque maison, un **compteur** électrique calcule la quantité d'électricité consommée.