

Consommer en France

Géographie
2D

Comment satisfaire nos besoins en pétrole?

Exercices

Doc 1 : Explique avec tes mots ce qu'est le pétrole, où on le trouve et pourquoi on dit que c'est une énergie fossile.

.....

.....

.....

.....

Doc. 2 : Observe la carte puis classe les producteurs de pétrole par ordre d'importance.

1 baril =
159 litres environ



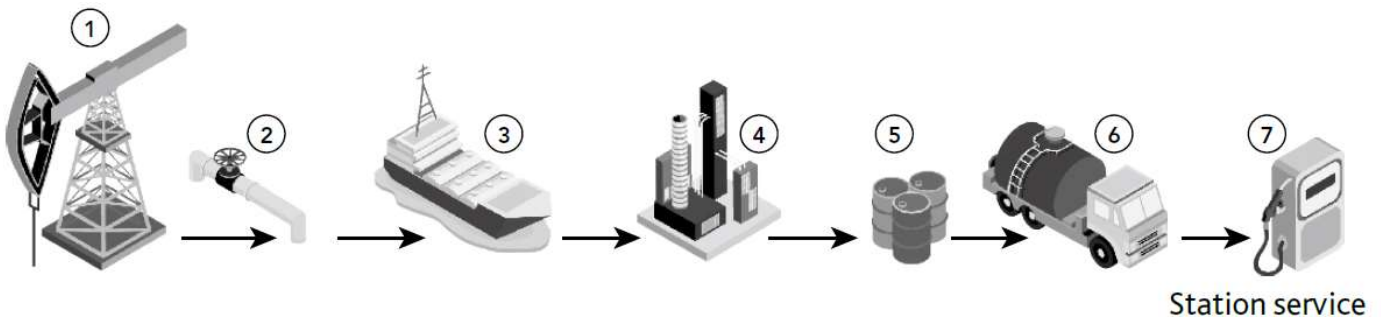
Les dix premiers pays
représentent
75 % de la production
mondiale de pétrole

Producteurs de pétrole	Production de pétrole par jour (en millions de barils)

Doc. 3 : Complète ce tableau en expliquant à quoi servent les produits dérivés du pétrole.

Produits dérivés du pétrole	Utilisation
Essence	Carburant pour les voitures, les tondeuses...

Doc 4 : Complète ce schéma avec les mots suivants : raffinerie – oléoduc – puits de pétrole – pétrolier – camion-citerne.



①

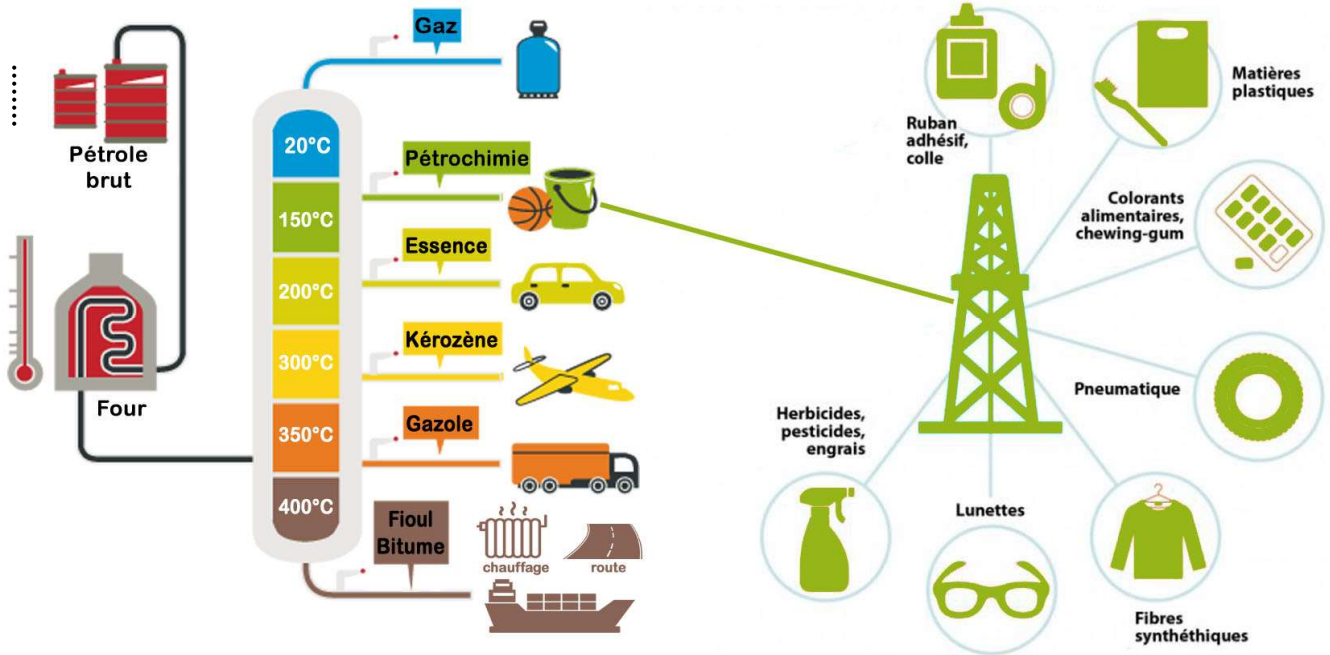
②

③

④

⑤ **cuves de stockage**

⑥

Image pour comprendreVocabulaire à apprendre

Energie fossile :

.....

Le se trouve à certains endroits de notre planète dans le sous sol. On l'exploite pour de nombreux usages (carburants, plastiques).

Pour utiliser le pétrole, il faut le Le pétrole brut peut être transporté depuis le lieu de production jusqu'au lieu de transformation par voie terrestre (les) ou maritime (les).

Le pétrole est transformé dans des puis stocké dans des cuves avant d'être transporté dans des jusqu'aux , aux entreprises et aux maisons individuelles (fuel).

Le pétrole pose de nombreux inconvénients (accidents, noires, de l'air, de la planète...)

C'est une énergie fossile, donc , que nous allons épuiser rapidement.