



Et avant la France?

Histoire

2

fiche 2

Quels peuples vivaient sur notre territoire au début de l'Antiquité ?



Ecris tes hypothèses.



Aide-toi des documents au dos de la feuille pour répondre aux questions.

1. Colorie la période étudiée sur la frise chronologie:



2. Document 1 : Par où les Grecs sont-ils arrivés ? Et les Celtes ?

.....

3. Document 2 : A quoi correspond la couleur gris-foncé sur la carte ?

Lis les légendes des objets retrouvés et nomme les peuples qui les ont fabriqués.

.....

4. Documents 4 et 6 : Quelles matières les Gaulois savaient-ils travailler ?

.....

5. Classe les documents 2B, 2D, 3, 4, 5, 6A, 6B, 6C, 6D et 6E dans le tableau :

Les Gaulois étaient des agriculteurs	Les Gaulois étaient des guerriers	Les Gaulois étaient des artisans	Les Gaulois étaient des artistes	Les Gaulois étaient des commerçants



Complète le texte avec les mots suivants : -1 000 – -600 – Celtes – France – Grecs – riche – forgerons – champs – tonneau – Gaulois – routes – céréales – artisans – outils – bijoux – paysans – commerce

Vers, l'Europe du Nord est peuplée de Les peuples sont des Celtes et ils vivent alors sur le territoire qui deviendra la Vers, des s'installent au sud de la Gaule.

La Gaule est alors une région Les échanges commerciaux sont nombreux.

Les Gaulois sont de très bons : les travaillent le fer (armes, agricoles), des artisans travaillent le bois (invention du, roues, charrettes), des artistes créent des (objets du quotidien, broches), les défrichent les forêts pour créer des Ils cultivent des, des légumes et des plantes.

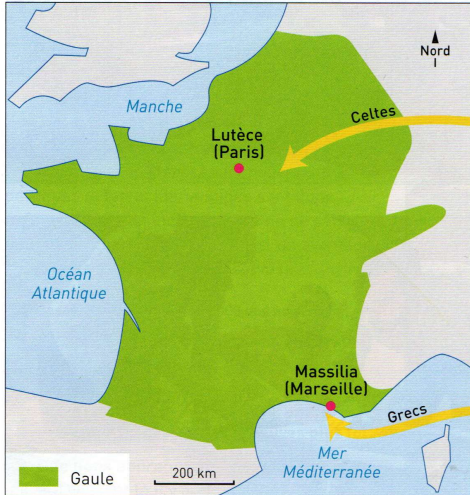
Les Gaulois aménagent des villages et des pour faciliter le



Observe attentivement ces documents et lis les légendes.

1

Le peuplement de la Gaule de 600 avant Jésus-Christ à 100 av. J.-C.



2

Vestiges en Gaule



A

Monument funéraire

II^e siècle avant J.-C., Cavaillon (Vaucluse). Ce monument présente une inscription écrite en grec.



B

Amphores romaines

II^e et III^e siècles avant J.-C., Châteaumeillant (Cher). Ces amphores contenaient du vin produit en Italie.



C

Vase de Vix (détail)

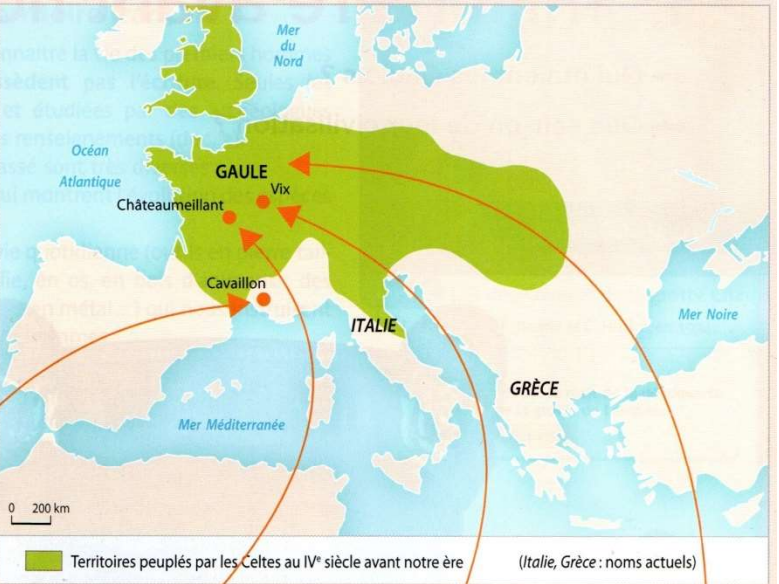
Ce vase témoigne de la relation entre les Celtes et les Grecs.



D

Monnaie gauloise

Le motif copie le dessin des pièces des peuples de la Méditerranée.



Territoires peuplés par les Celtes au IV^e siècle avant notre ère

(Italie, Grèce : noms actuels)

3

Moissonneuse gauloise

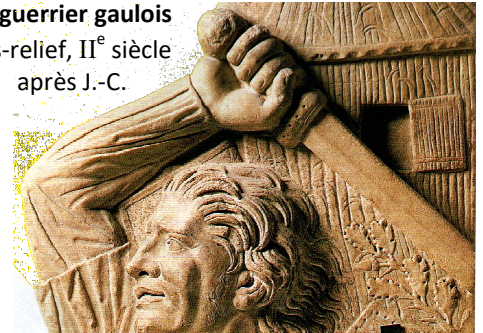
Bas-relief du II^e siècle après J.-C.



5

Un guerrier gaulois

Bas-relief, II^e siècle après J.-C.



4

Transport de tonneaux gaulois

Bas-relief, I^e - II^e siècle après J.-C.



6



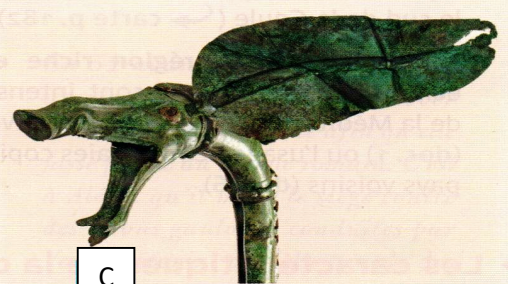
A

Faux en fer II^e siècle avant J.-C., Mont Beuvray (Côte-d'Or).



B

Bracelets en verre I^{er} - II^e siècles avant J.-C., Mandeure (Doubs).



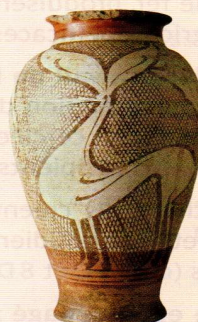
C

Trompe de guerre en bronze II^e siècle avant J.-C., Tintignac (Corrèze).



D

Casque cygne en bronze II^e siècle avant J.-C., Tintignac (Corrèze).



E

Vase en céramique décoré 120 avant J.-C., Clermont-Ferrand (Puy-de-Dôme).