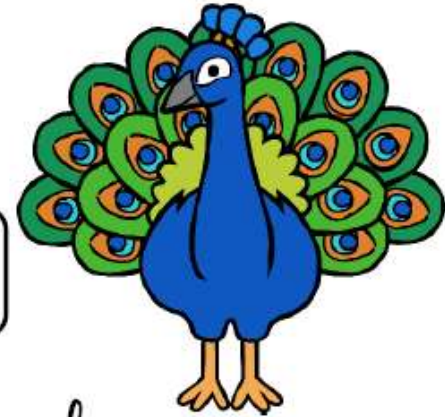




Les sons [ã], [ẽ] et [õ]

an in on



MÉMO
1 Le son [ã] s'écrit **an** ou **en**.



un océan-entraîner
un enfant-un accident



un faon-un taon-un paon

MÉMO
2 Le son [ẽ] s'écrit **in**, **en**, **ain**, **ein** ou **un**.

un sapin-l'agenda
un train-la peinture-lundi



Le temps
une ampoule
un timbre
une ombre

MÉMO
3 Le son [õ] s'écrit **on**.

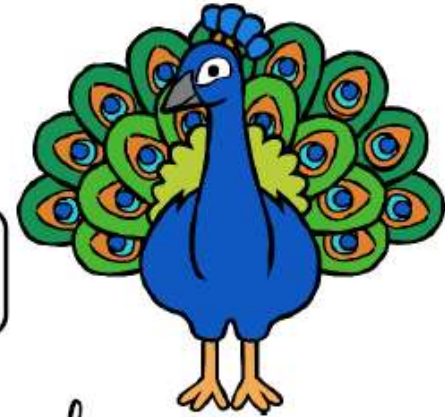
donc-fondre

MÉMO
4 Quand les sons [ã], [ẽ] ou [õ] sont devant un **m**, un **b** ou un **p**, ils s'écrivent avec un **m** à la place du **n**.



Les sons [ã], [ẽ] et [õ]

an in on



MÉMO
1 Le son [ã] s'écrit **an** ou **en**.



un océan-entraîner
un enfant-un accident



un faon-un taon-un paon

MÉMO
2 Le son [ẽ] s'écrit **in**, **en**, **ain**, **ein** ou **un**.

un sapin-l'agenda
un train-la peinture-lundi



Le temps
une ampoule
un timbre
une ombre

MÉMO
3 Le son [õ] s'écrit **on**.

donc-fondre

MÉMO
4 Quand les sons [ã], [ẽ] ou [õ] sont devant un **m**, un **b** ou un **p**, ils s'écrivent avec un **m** à la place du **n**.