

LES BONS RÉFLEXES COURRIELS



N'ayez pas une confiance aveugle dans le nom de l'expéditeur

Vérifiez la **cohérence** entre l'adresse émettrice du message et son contenu car l'identité d'un expéditeur n'est pas garantie.



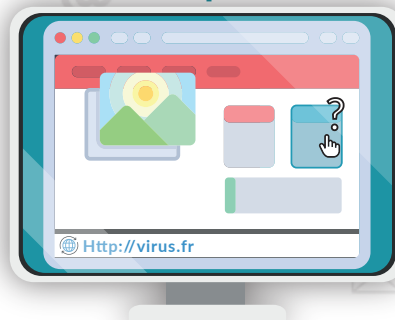
Méfiez-vous des pièces jointes

N'ouvrez pas les **pièces jointes** de destinataires inconnus dont le titre ou le format paraît **inhabituel**.



Identifiez un courriel frauduleux

Attention aux caractères accentués dans le texte ainsi qu'à la qualité du français.
Si des liens figurent dans un courriel, **passez votre souris dessus avant de cliquer**.

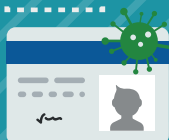


Ne répondez jamais à un courriel vous demandant des informations personnelles ou confidentielles

Pour récupérer vos données, des **courriels frauduleux** circulent aux couleurs d'institutions connues du grand public.



Si le **courriel** vous paraît **suspect** supprimez-le, puis vider la corbeille.



Utilisateur
***** h4F